

**Réunion**  
**référents scolaires**  
**référents Class'Échecs**

–  
Mardi 21 octobre 2025 – 18h30 à 20h30

Fédération Française des Échecs

–  
Commission scolaire

# Objectifs de notre rencontre

→ **Faire le point**

Bilan des actions menées par la Commission scolaire et perspectives d'avenir

→ **Renforcer la coordination**

Collaboration entre FFE, Ligues, Comités et clubs

→ **Outiller les référents**

Ressources concrètes pour accompagner vos missions sur le terrain

→ **Échanger**

Un espace de dialogue pour partager expériences et bonnes pratiques

# Au programme ce soir

01

---

## Programme Class'Échecs

Le dispositif phare pour les écoles primaires

Les nouveautés à venir

02

---

## Plateforme Matoupion

L'outil numérique d'apprentissage en ligne

03

---

## Class'Échecs Connect V2

La nouvelle plateforme de gestion et de suivi

04

---

## Boîte à outils “scolaire”

Ressources pratiques pour vos démarches

05

---

## Collège / Lycée

Sections sportives et sport-études

Challenge National E-Echecs (UNSS)

06

---

## Championnats scolaires

Organisation et calendrier des compétitions

0

---

## 7 Conclusion & contacts

Échanges et prochaines étapes

# Le programme Class'Échecs

Lancé en 2022 par la FFE en partenariat avec le Ministère de l'Éducation nationale, l'USEP et l'UNSS, Class'Échecs vise à développer la pratique des échecs à l'école pour stimuler la concentration, la logique et la coopération chez les élèves.

> 4 K

Écoles participantes

~160K

Élèves impliqués

À travers toute la France

Le kit Class'Échecs comprend :

- 10 échiquiers complets
- 1 échiquier mural pédagogique
- Brochures et supports d'apprentissage

**Un outil éducatif, ludique et inclusif au service de la réussite scolaire.**



# Class'Échecs :

## Vers de Nouveaux Horizons

1

### Class'Échecs Maternelle

Éveil et découverte ludique pour les plus jeunes, ce programme est en cours de création pour s'adapter aux besoins spécifiques de la petite enfance.

2

### Class'Échecs Collège

Un dispositif pour le secondaire, en partenariat avec l'École d'Échecs à la française, pour approfondir les compétences échiquéennes des collégiens.

Ressources Vidéo : Développement de supports vidéo pour les ateliers périscolaires, conçus pour faciliter l'intervention des animateurs.



SEMAINE 4

## LA NOTATION

Leçon théorique





# La plateforme Matoupion

L'outil numérique éducatif de la FFE

Apprendre en ligne

Parcours progressifs adaptés  
au niveau de chaque élève, du  
débutant au joueur confirmé

S'entraîner et jouer

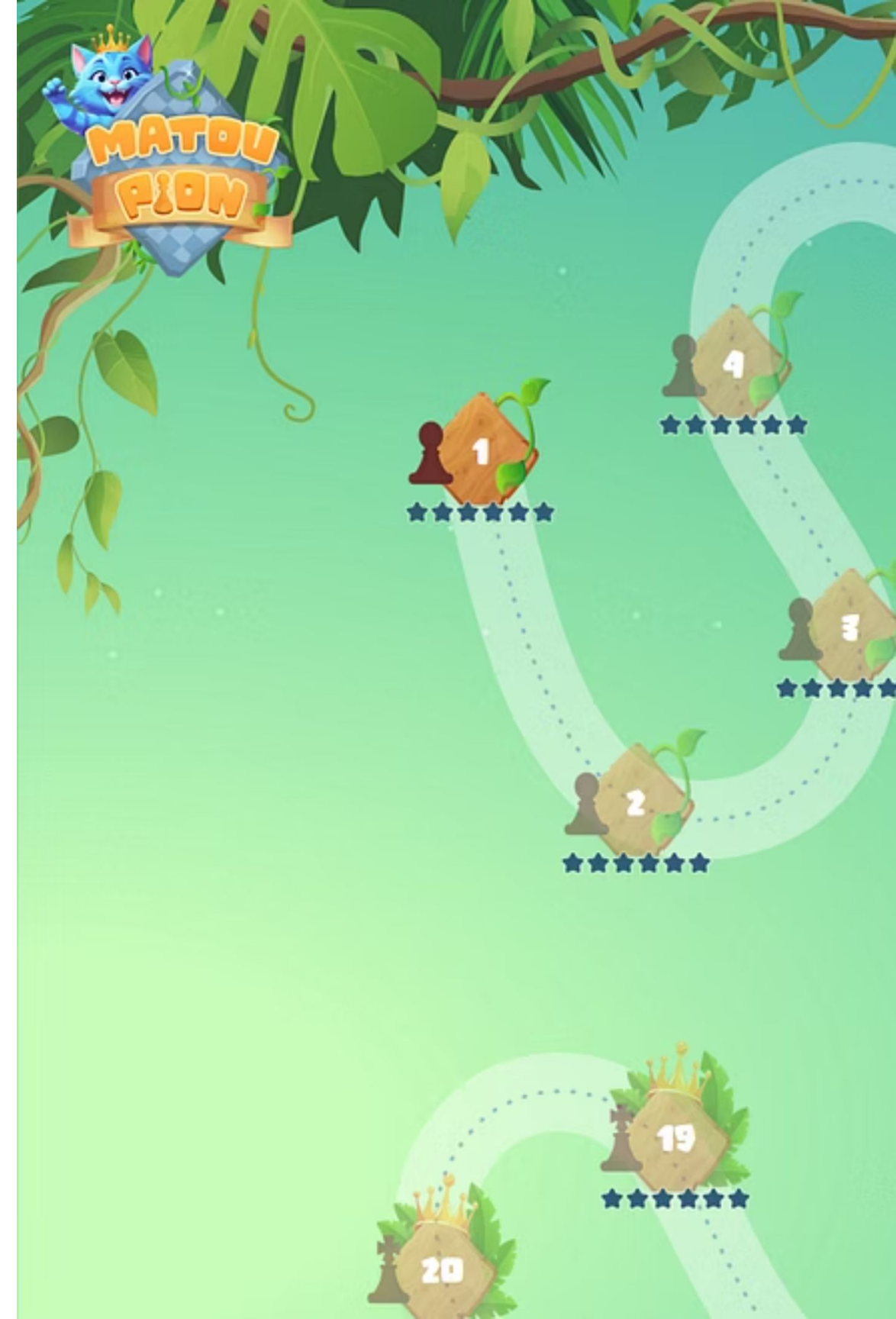
Exercices interactifs, parties en  
ligne et défis pour progresser  
en s'amusant

Interface adaptée

Conçue pour les écoles et clubs partenaires, avec suivi pédagogique  
intégré

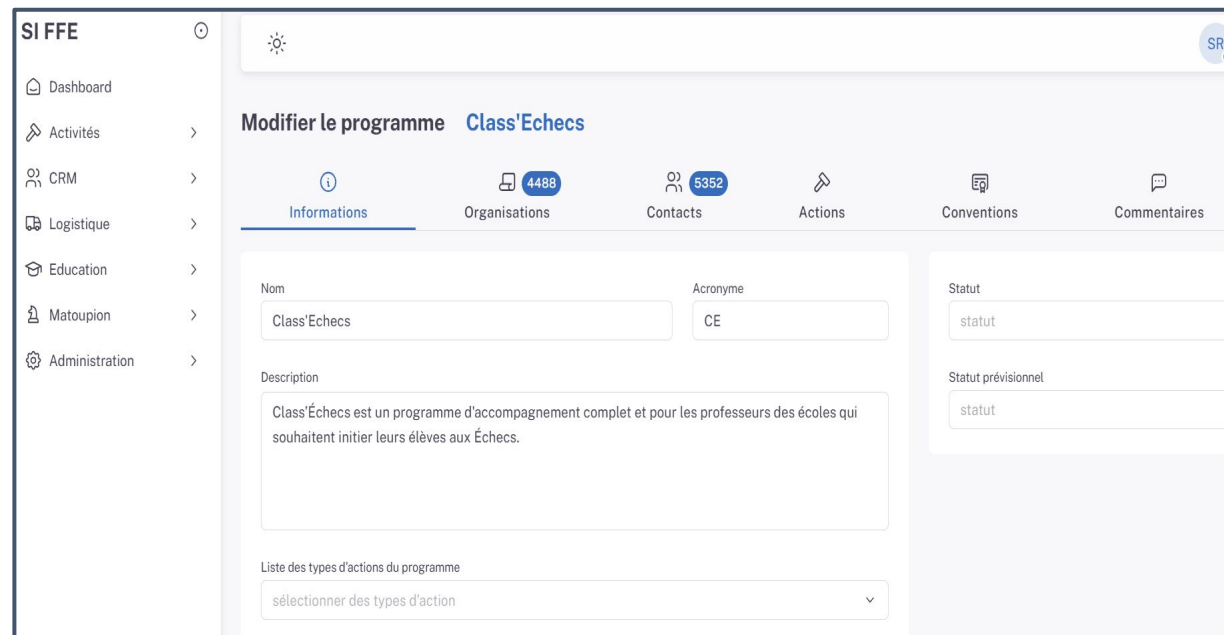
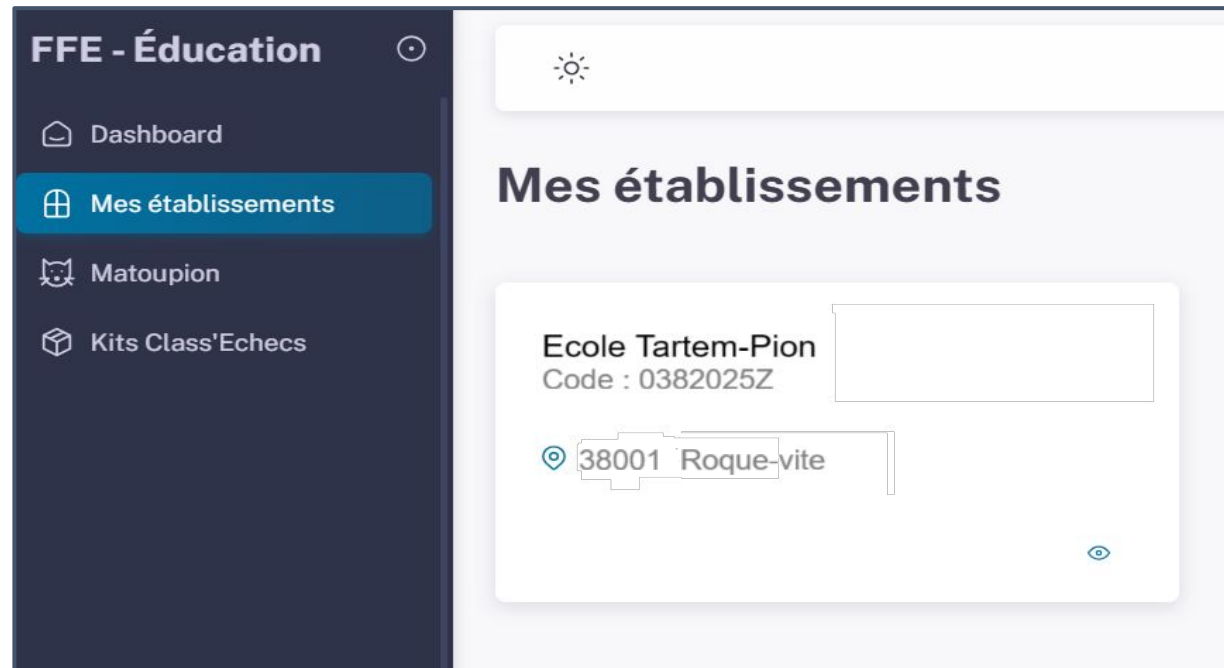
Matoupion complète parfaitement le travail en classe et les kits physiques.

Accessible via la rubrique "**Ressources scolaires**" du site FFE.



# Class'Échecs Connect V2

La nouvelle plateforme de gestion et de suivi



Gestion centralisée

Inscriptions et commandes de kits simplifiées en quelques clics

Suivi en temps réel

Écoles inscrites, contacts et logistique accessibles sur une interface unique

Outil partagé

Entre écoles, clubs et référents scolaires pour une meilleure coordination

Clarification à venir sur les droits d'accès pour les CDJE, Liges et Académies



# La boîte à outils scolaire

Accompagner les clubs

Faciliter les démarches auprès des établissements scolaires avec des ressources adaptées

Simplifier les échanges

Des outils professionnels pour dialoguer efficacement avec l'Éducation nationale

Légitimer les projets

Donner de la crédibilité aux initiatives éducatives autour des échecs

Renforcer la cohérence

Harmoniser les actions entre clubs, CDJE, ligues et institutions éducatives



# Contenu de la boîte à outils

## Documents et supports

### Plaquettes de présentation

- Plaquette Clubs & CDJE
- Plaquette Écoles primaires

### Courriers types

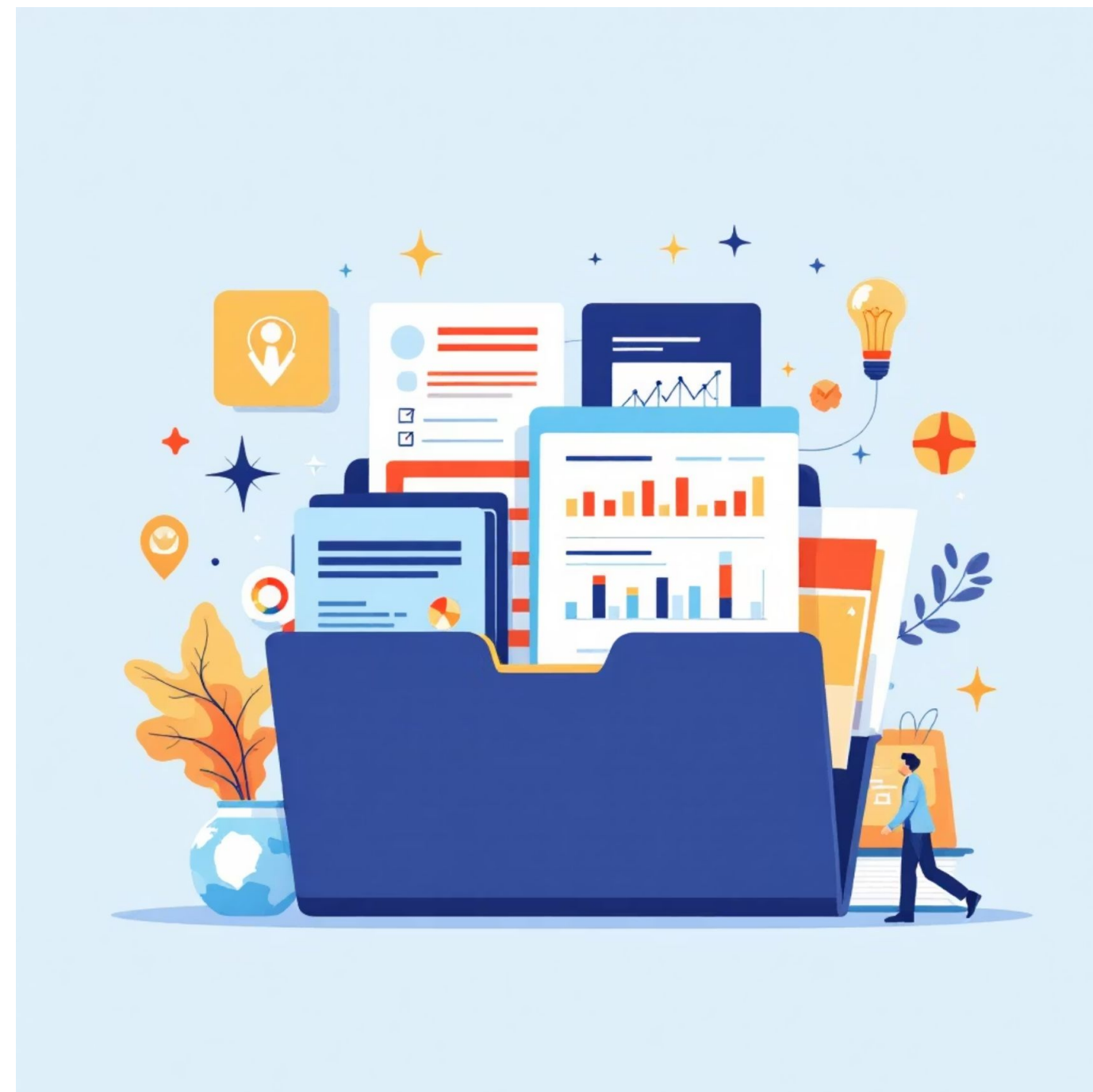
- Modèles pour IEN
- Courriers écoles
- Courriers collèges et lycées

### Documentation structurante

- Schéma de l'Éducation nationale
- Cadre réglementaire

### Guides pratiques

- Fiche "Mode d'emploi"
- Liste des référents Class'Échecs par académie



Des outils concrets, professionnels et immédiatement utilisables pour développer les échecs dans votre territoire.

# Utilisation et posture

Un outil au service de tous les acteurs



Outil facilitateur

Adaptable aux réalités et spécificités locales de chaque territoire



Autonomie des clubs

Les clubs conservent leur liberté d'action dans leurs démarches



Rôle des référents

Accompagner, orienter et conseiller les acteurs locaux



CDJE et Ligues

Maintien de leur rôle essentiel de coordination territoriale

 **Outil évolutif** : La boîte à outils s'enrichira selon vos retours d'expérience et les besoins identifiés sur le terrain.



## En conclusion

# Un levier d'unité et de crédibilité

Outil collectif

Mis à disposition de tous les acteurs du mouvement échiquéen scolaire

Langage commun

Favorise une communication harmonisée avec l'Éducation nationale

Bientôt disponible

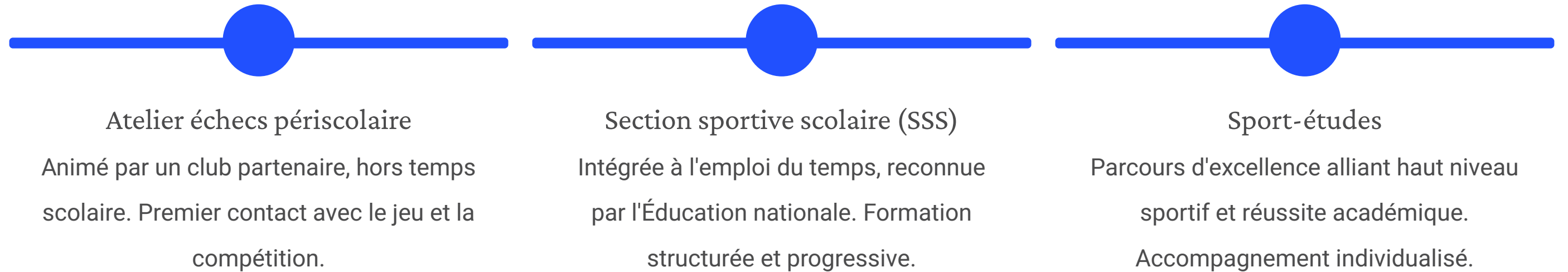
Accessible prochainement sur le site de la FFE

**Merci de partager vos retours et bonnes pratiques !** Votre expérience terrain enrichira cet outil au service de tous.



# Dispositifs au Collège & Lycée

Différents parcours complémentaires pour structurer la pratique échiquéenne dans le secondaire.



## Atelier échecs périscolaire

Animé par un club partenaire, hors temps scolaire. Premier contact avec le jeu et la compétition.

## Section sportive scolaire (SSS)

Intégrée à l'emploi du temps, reconnue par l'Éducation nationale. Formation structurée et progressive.

## Sport-études

Parcours d'excellence alliant haut niveau sportif et réussite académique. Accompagnement individualisé.

**Une progression cohérente** : les ateliers initient, les sections structurent, les sport-études perfectionnent

# Cartographie des sections sportives



## Déploiement territorial

- Progression continue sur l'ensemble du territoire national
- Nouvelles ouvertures programmées pour 2026
- Coopérations renforcées avec les rectorats
- Objectif : visibilité et cohérence nationale
- 7 SSS Collège actuellement : Marseille, Lyon, Mulhouse, Bischheim, Flers et Offranville
- 1 Ouverture SSS Collège en 2026 : Lons
- 1 Sport Etude Collège : Lisieux



# Innovation : Focus Lycée

## Création historique

Première 3S échecs inaugurée à Bischheim en sept 2026



## Accompagnement renforcé

Formation sportive de haut niveau et suivi scolaire personnalisé

## Projet pilote

Modèle inspirant pour d'autres académies. Soutien de la FFE pour les projets pilotes.

## Mobilisation

Encouragement des établissements à rejoindre cette dynamique

# Championnats scolaires 2025–2026

## Le Challenge National E-Échecs

Une compétition en ligne unique qui allie l'aspect sportif des échecs à l'utilisation des outils numériques. Conçu pour le milieu scolaire, il permet aux élèves de tous niveaux, du collège et du lycée, de participer directement depuis leur établissement.

### Compétition en ligne

Accessible à tous les établissements scolaires, favorisant la participation depuis la salle de classe.

### Inclusif et fédérateur

Encourage le jeu d'équipe et le fair-play, ouvert aux débutants comme aux joueurs confirmés.

### Développement numérique

Intègre les compétences digitales tout en cultivant la logique et la stratégie du jeu d'échecs.

### Rendez-vous annuel

Un événement attendu qui dynamise la pratique des échecs dans les établissements scolaires de France.

Nouveauté cette année : 6 équipes qualifiées à l'issue des 3 phases pour participer à un championnat de France UNSS

# Championnats scolaires

## 2025–2026

### Bilan & perspectives

- Retour sur la saison 2024–2025
- Nouveautés réglementaires
- Calendrier 2025–2026

### Organisation

Coordination à trois niveaux :

**National** – cadrage général

**Régional** – animation territoriale

**Local** – mise en œuvre

✉ Pour toute question : Alain Saint-Arroman



# Audit Fédéral : Vos retours, notre force

Ce nouveau dispositif est essentiel pour collecter les données terrain et valoriser l'engagement de tous les acteurs de Class'Échecs.

## Argumenter votre action

Fournit des données concrètes pour valoriser le travail réalisé sur le terrain et auprès des décideurs.

## Visibilité territoriale

Démontre l'importance et l'ampleur du développement des échecs dans les différentes régions.

## Soutien institutionnel

Renforce nos arguments pour obtenir l'appui et les ressources nécessaires des institutions éducatives et publiques.

## Optimiser nos programmes

Permet d'identifier les besoins et les succès pour adapter et améliorer continuellement les dispositifs de la commission scolaire.

Votre participation est cruciale pour nous aider à défendre et développer les échecs dans toute la France. Remplissez l'audit sur le site de la FFE : [echecs.asso.fr/Actu.aspx?Ref=15669](https://echecs.asso.fr/Actu.aspx?Ref=15669)



# Merci pour votre engagement !

Merci pour votre présence et vos initiatives locales qui font progresser les échecs scolaires.

Continuez à partager vos retours et besoins. Prochaine visio au printemps 2026.

Tous les documents prochainement disponibles dans la boîte à outils et sur le site FFE.

## Contacts utiles – Commission scolaire FFE

### **Emily Minaud**

Présidente de la Commission scolaire  
emily.minaud@ffechechs.fr

### **Stéphane Rolland**

Référent maternelle / primaire  
stephane.rolland@ffechechs.fr

### **Class'Echecs**

classechecs@ffechechs.fr

### **Julien Dalcanale**

Référent collège / lycée  
julien.dalcanale@hotmail.fr

### **Alain Saint-Arroman**

Directeur des championnats scolaires  
saint-arroman.alain@wanadoo.fr

