



COMMISSION



Santé
Social
Handicap
RSE



FAIS-MOI UN SIGNE

Le jeu d'Échecs au service des déficients auditifs





100 000 personnes sont sourdes de naissances en France.



L'apprentissage pour les sourds profonds pose des difficultés, par le **besoin d'interprètes en langue des signes.**



Les joueurs d'échecs sourds sont encore peu nombreux, et les outils d'apprentissage en langue des signes sont rares.



Les Échecs sont pourtant le seul sport de compétition que les sourds peuvent pratiquer face aux entendants, avec un niveau approchant ou comparable.



“ Le jeu d'Échecs est un formidable outil pour rendre la société plus accessible aux personnes en situation de handicap !

JEAN-PIERRE LEMOINE

Président du Comité départemental du Nord

NOTRE AMBITION

Rendre le jeu d'Échecs accessible
aux déficients auditifs pour favoriser l'inclusion

NOTRE DÉMARCHE



DES VALEURS

Tout a commencé par une rencontre avec **l'association SIGNES DE SENS à Lille**. Nous partageons leurs valeurs inclusives et tournées vers les personnes en situation de handicap.

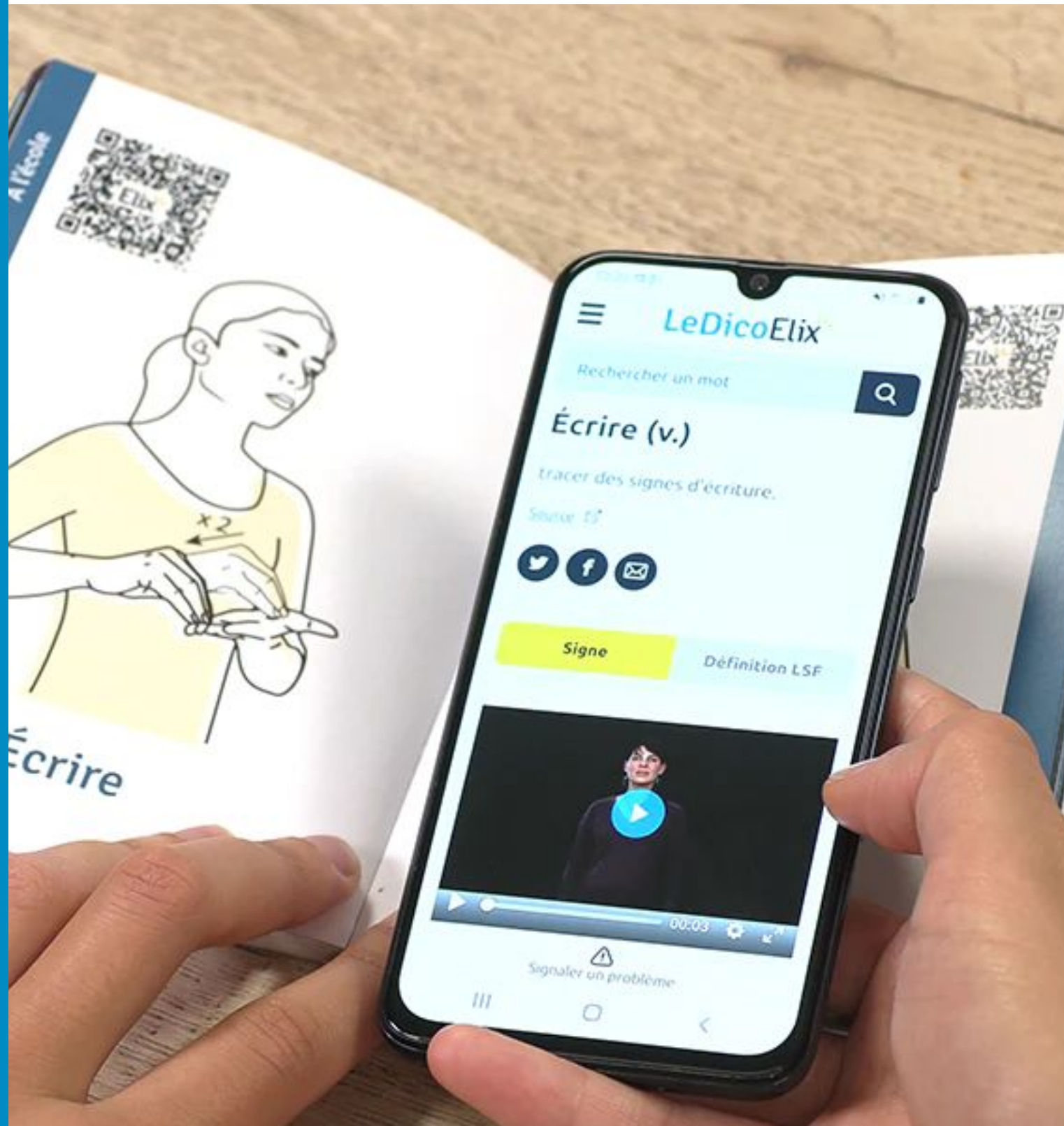


UNE MÉTHODE

Valoriser **la co-construction d'outils pour permettre l'accès à l'information, à la communication et aux apprentissages** par des solutions innovantes.

UN OUTIL : DICO ELIX

Un dictionnaire pour rendre accessible le jeu d'Échecs



Ce **dictionnaire vivant en langue des signes** compte plus de 27.000 définitions **et 71.000 utilisateurs.**



Nous avons ajouté la **transcription de 50 termes d'échecs en langue des signes accessible.**



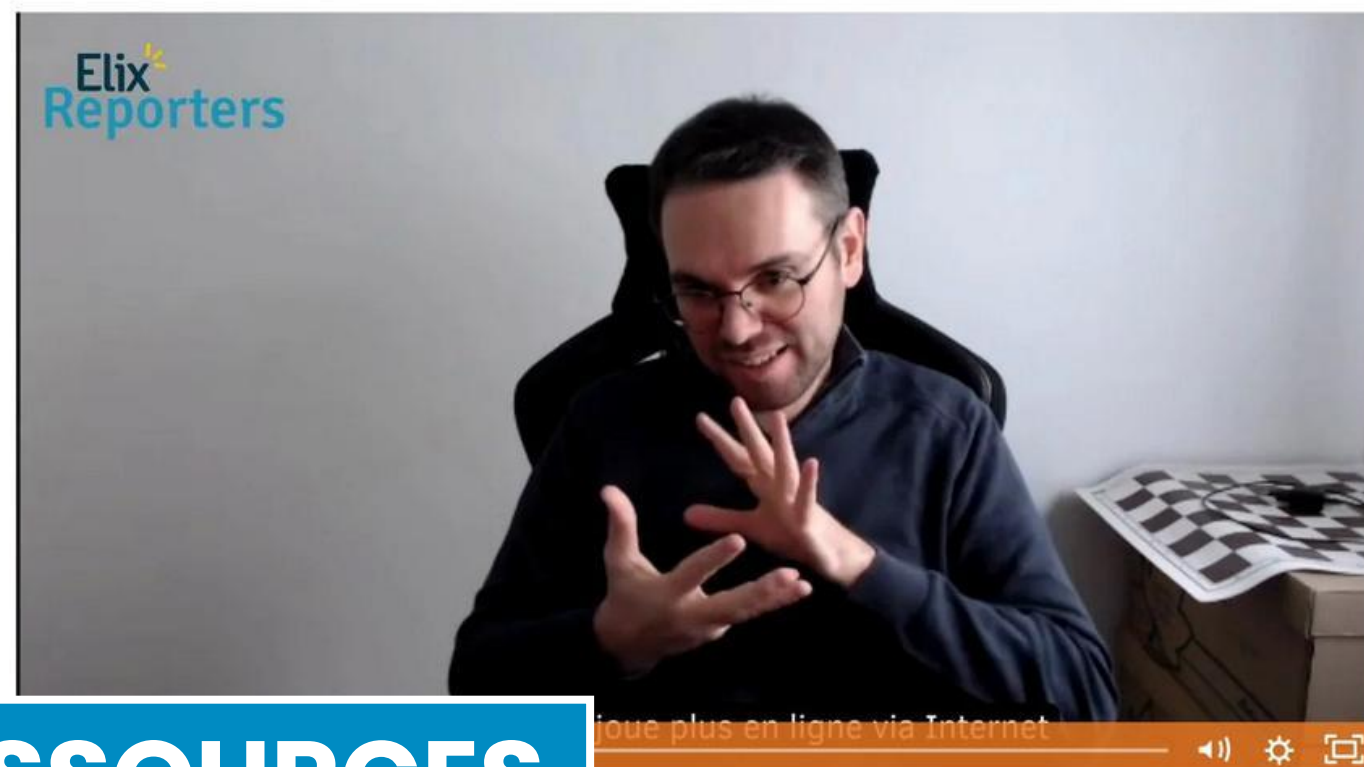
Et **intégré dans Elix d'une vidéo d'un joueur d'Échecs** pratiquant la langue des signes.

DES RÉALISATIONS



signes
de sens

Découvrez le portrait de Jérémy, passionné d'échecs.

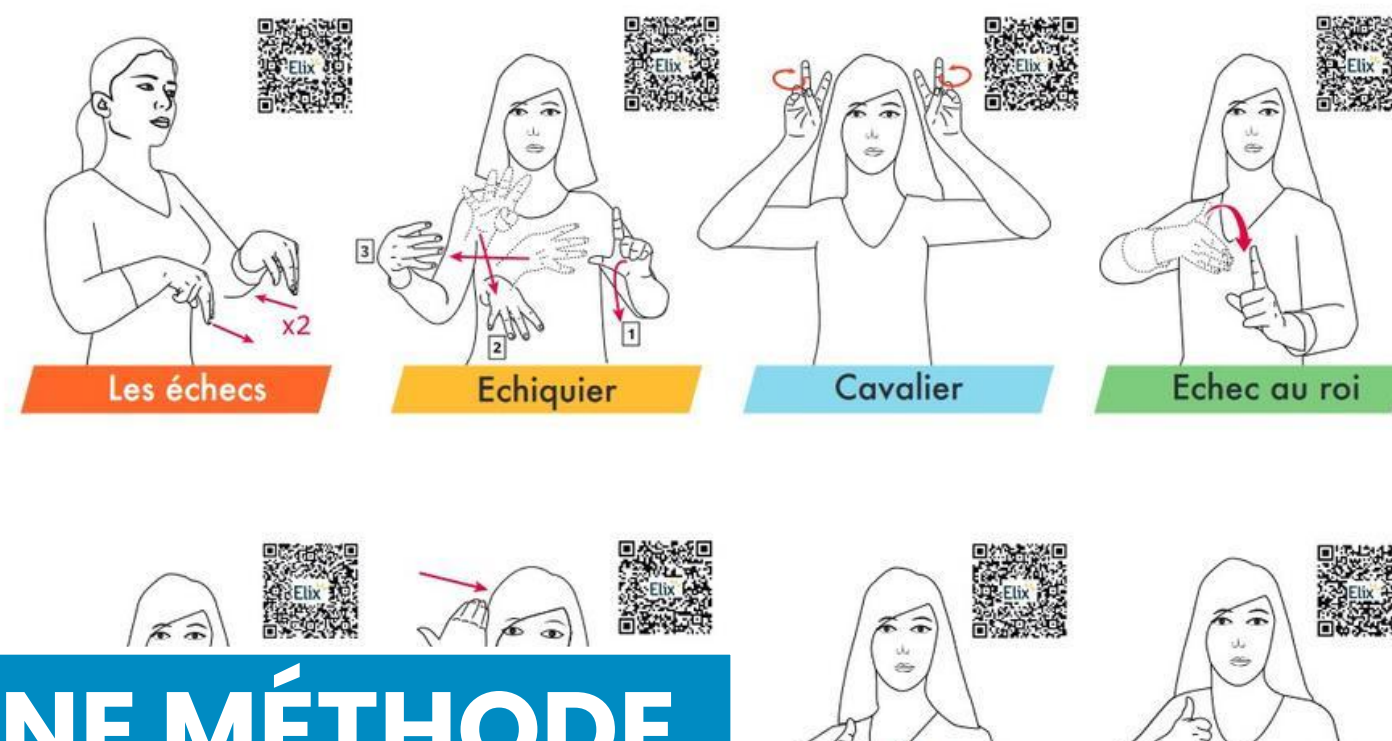


RESSOURCES

Le site internet de l'association SIGNES DE SENS propose de nombreuses ressources, dont l'interview de Jérémy qui explique sa passion pour le jeu d'Échecs.

Jouons aux échecs

avec la Langue des Signes Française

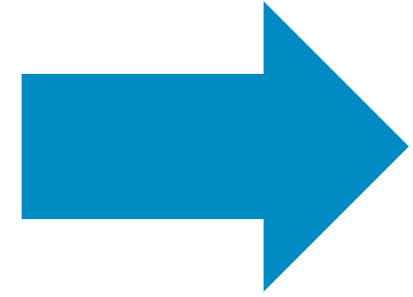


UNE MÉTHODE

Des affiches à large diffusion avec des termes d'échecs en langue des signes ont été réalisées et sont disponibles librement sur le site de SIGNES DE SENS.

LA SUITE DU PROGRAMME

DIFFUSER

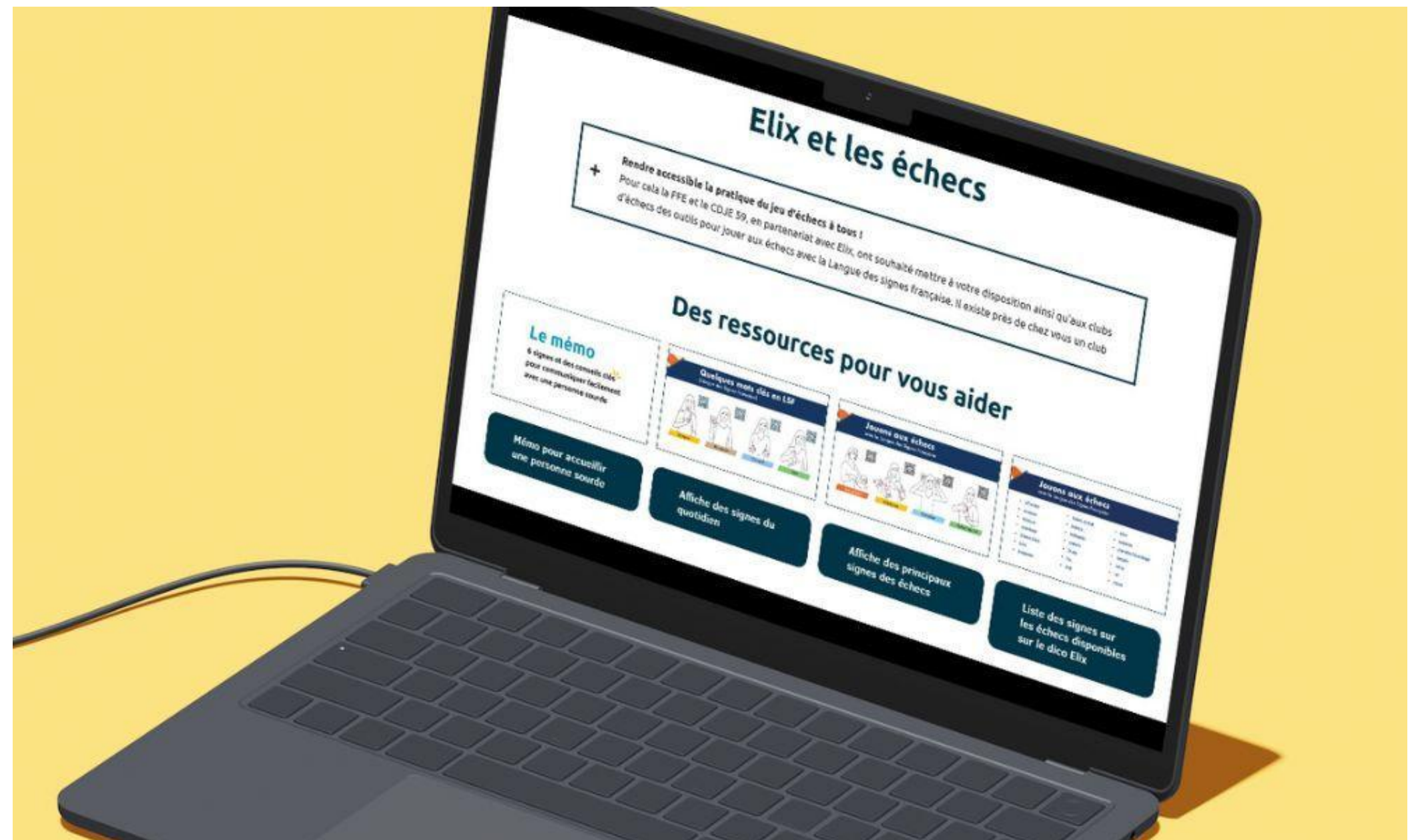


Les outils auprès des déficients auditifs, des parents, des accompagnants, et des professionnels médicaux.

MOBILISER

APPRENDRE

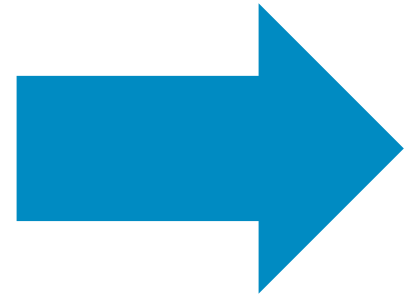
RASSEMBLER



LA SUITE DU PROGRAMME

DIFFUSER

MOBILISER



APPRENDRE

RASSEMBLER

Les clubs et tous leurs membres pour améliorer l'accessibilité et accueillir les déficients auditifs.

FFE Fédération Française des Échecs

Ligue Hauts-de-France des Échecs

Nord

AGENCE NATIONALE DU SPORT

LeDicoElix

Quelques mots clés en LSF
(Langue des Signes Française)

 Bonjour	 Au revoir	 Ça va ?	 Oui
 Non	 S'il te plaît	 Pause	 Merci

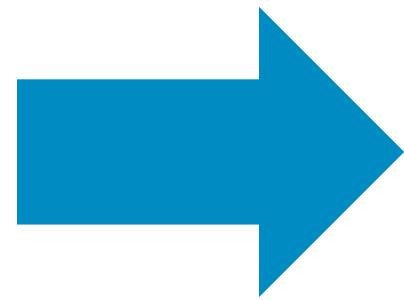
LA SUITE DU PROGRAMME

DIFFUSER

MOBILISER

APPRENDRE

RASSEMBLER



Réaliser et partager des vidéos pour l'apprentissage du jeu d'Échecs en langue des signes.

Pendule (n.f.)



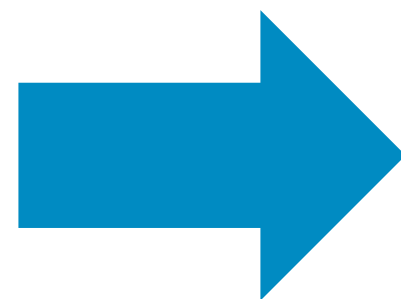
LA SUITE DU PROGRAMME

DIFFUSER

MOBILISER

APPRENDRE

RASSEMBLER



Mobiliser des partenaires, répondre à l'appel à projets de la Fondation pour l'Audition et organiser un événement avec l'International Chess Committee of the Deaf.





Démontrer une fois de plus **les nombreuses vertus de notre sport** en participant à un **enjeu majeur de société.**



Augmenter la pratique en nombre de joueurs et en **nombre de points d'activité.**



Contribuer à l'image d'**une Fédération sportive responsable et inclusive.**



Impliquer et faire bénéficier des partenaires publics et privés de notre dynamique.



**CLUBS,
LIGUES ET COMITÉS
REJOIGNEZ CETTE
DYNAMIQUE !**



franck.droin@ffechecs.fr

ssh.ffechecs.fr

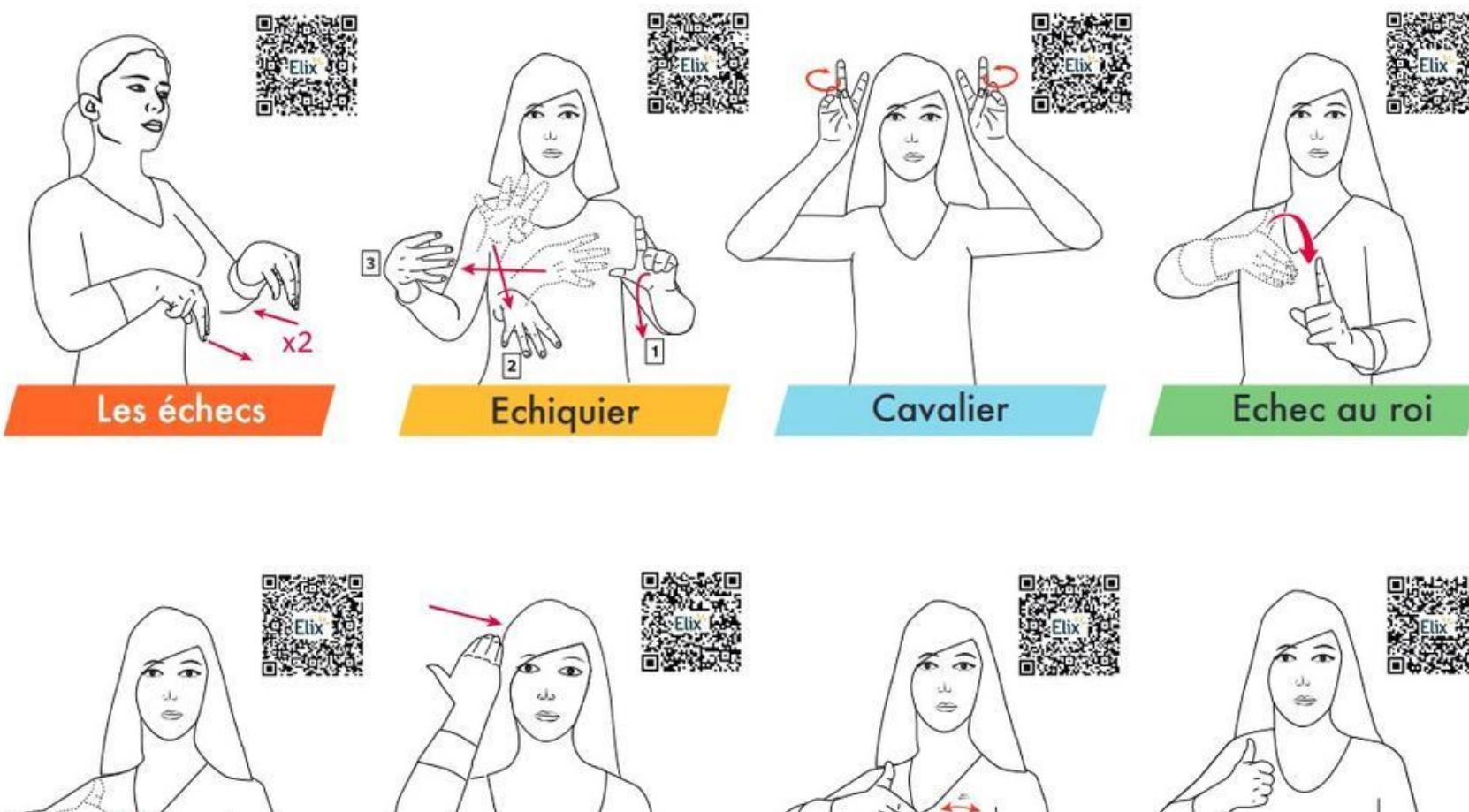
COMMISSION



**Santé
Social
Handicap
RSE**

Jouons aux échecs

avec la Langue des Signes Française



Commission Santé Social Handicap RSE