

## Rapport de la Commission Numérique

*par Patrick Vigna, Président de la Commission*

Au cours de l'année 2025, les membres bénévoles de la Commission Numérique se sont réunis de multiples fois au cours de points hebdomadaires, réunions de travail et réunions plénières : leur participation représente + ou – l'équivalent d'un tiers-temps (sans compter l'équipe *Sharly Chess*). Je les remercie de leur disponibilité et de leur contribution aux différents projets.

Depuis le précédent rapport d'activité, il convient de noter :

- **Mai 2025 : Présentation de la CN à Vichy**

- Présentation durant 1 heure au cours du Championnat de France Jeunes à Vichy des projets suivis par la **Commission Numérique**.
  1. Pérenniser les fondations numériques
  2. Développer les échecs auprès des jeunes
  3. Être une fédération moderne et innovante
  4. Répondre aux besoins digitaux des clubs
- Nombreuses interactions avec les 20 personnes présentes
  - ⇒ 2 personnes se proposent de rejoindre la CN.



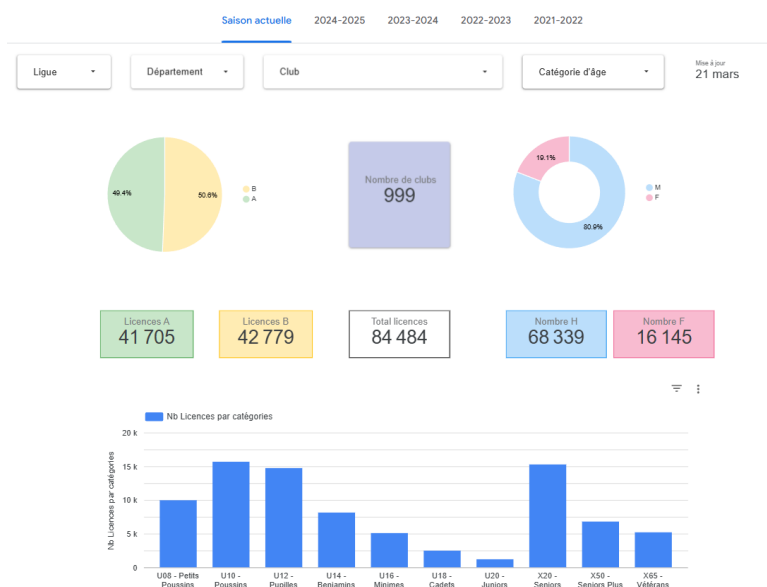
- **Juin 2025 : Présentation de la CN au cours du CD de la FFE du 14 juin 2025**

- Présentation durant 30mn des travaux de la CN en se focalisant sur la refonte du **Système de Gestion** de la FFE.
  - ⇒ Validation de quelques points structurants, entre autres :
    - Connexion individuelle pour effectuer des actes de gestion,
    - Dès que la licence est prise, elle est considérée «Valide» et elle permet de jouer une partie homologuée (sans attendre son paiement).
- Approbation des 19 membres de la CN et confirmation de la nomination de Patrick VIGNA comme Président de cette commission.

- **Juin 2025 : 5<sup>ème</sup> réunion Plénière de la CN**

- Axe N°1 - *SG FFE* : 1<sup>ère</sup> ébauche de planning ; livraison d'un MVP avant fin d'année.
- Axe N°2 - *Matoupeon* : à la suite des 1<sup>ers</sup> retours, simplification des premiers exercices.

- Axe N°3 - *Sharly Chess* : Résumé de l'échange avec la direction de la FFE du projet.
- **Septembre 2025 : 6<sup>ème</sup> réunion Plénière de la CN**
  - Axe N°1 - *SG FFE*
    - Livraison de l'expression des besoins et de 24 maquettes d'écran sous Figma.
    - Contrat avec 2<sup>nd</sup> développeur (qui sera ensuite arrêté).
  - Axe N°1 - *Open Data*
    - nouvelle interface, accès aux données de la saison en cours



- Axe N°2
  - *Class'Echecs Connect* : nouvelle version livrée ; 56 commandes passées (en 4 jours),



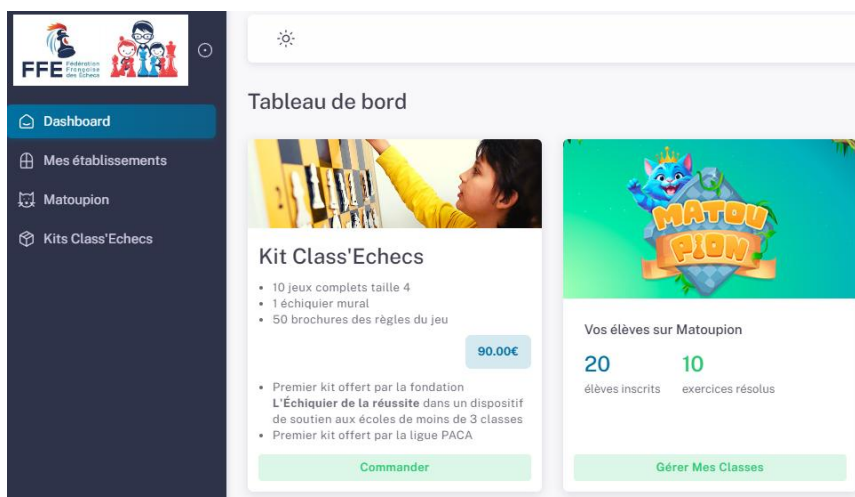
Tableau de bord de gestion des expéditions :

- Total : 3090
- En attente : 52
- À expédier : 41
- Expédiées : 296
- Livrées : 2562
- Annulées : 139

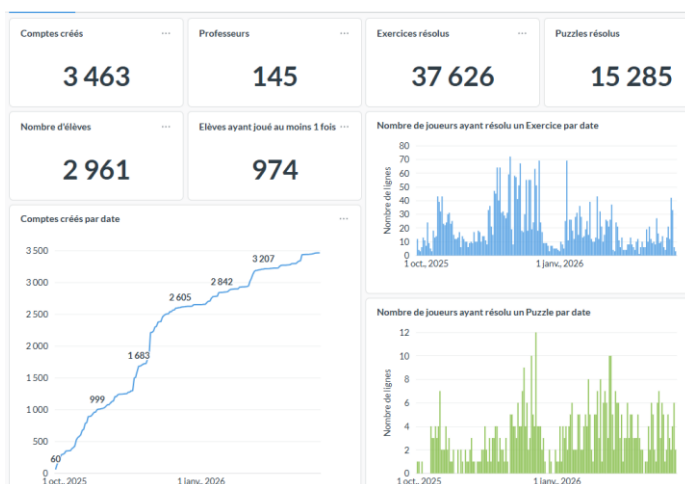
Gestion des expéditions

ID	ÉTABLISSEMENT	QUANTITÉ	KIT	ZONE	MOYEN PAIEMENT	STATUT	DATE	N° DE SUIVI	NOTES ADMIN	ACTIONS
3177	Ecole Élémentaire Jules Ferry Biganos	1	CE	A	Carte	En attente d'expédition	2026-03-22 08:47	-	-	

- *Matoupiou* : 1er comptes créés par des professeurs (sans communication officielle) via *Class'Echecs Connect*



- Axe N°3 :
  - *Sharly Chess* : nombreuses informations partagées par l'équipe.
- **Janvier 2026 : 7<sup>ème</sup> réunion Plénière de la CN**
  - Axe N°1 : *SG FFE*
    - Révision du calendrier : 1<sup>ère</sup> Livraison plus complète prévue en avril / mai
    - L'Expression de **Besoins** du module #5 - *Honorabilité* est rédigée à 80%, celle du module #6 - *Arbitrage* à 95%.
  - Axe N°2 : *Matoupion*
    - Après un démarrage rapide, progression lente
      - une centaine de professeurs actifs,
      - un peu moins de 1 000 élèves ont fait au moins 1 exercice
      - entre 10 et 70 élèves font un exercice par jour
- Tableaux de participation en temps réel (avec *Metabase* ; données au 22 mars 2026)



- Faute de ressources, la sonorisation des messages est reportée.

- **Axe N°2 : *Partie Inter-classe***
  - Finalisation de l'Expression des **Besoins** et des maquettes d'écran
  - Les développements (par des contracteurs externes) ne pourront pas démarrer avant fin mars.
  
- **Axe N°3 : *Sharly Chess***
  - Nombreuses informations partagées par l'équipe, entre autres,
    - Gestion des compétitions scolaires,
    - Nouveau type de prix « Hybride »,
    - Homologation de la FIDE (toujours en attente),
    - Recherche d'un modèle économique, suite au refus du CD de la FFE de les soutenir (Novembre 2025).

Après une année 2025 où les mises en production se sont concentrées sur

- l'**Axe N°2 - Développer les échecs auprès des jeunes** : *Class'Echecs Connect, Matoupion, ...*
- l'**Axe N°3 - Être une fédération moderne et innovante** : Sharly Chess.

L'objectif principal de la **Commission Numérique** en **2026** porte sur l'**Axe N°1 - Pérenniser les fondations numériques** avec la mise en production du nouveau **Système de Gestion de la FFE** :

- ⇒ L'impact sera visible pour une majorité de licenciés.
- ⇒ Ceci représente un véritable challenge pour la FFE après plus de 3 ans de travaux.