

# MASTERCLASS FFE DU 4 MAI 2020

AVEC JOHN CAPPON

## Visualisation/Imagination/Créativité

Depuis quelques temps, j'ai innové dans mes cours avec de nouvelles idées. J'ai remarqué que beaucoup de joueurs (ses) avaient du mal dans leur partie à identifier des possibilités combinatoires, des réseaux de mat, j'ai donc cherché comment leur faciliter la tâche.

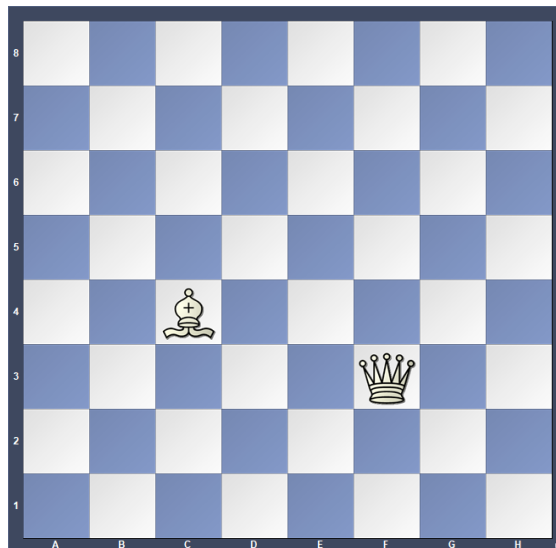
Comment ai-je pensé à cette idée novatrice?

Je me suis rendu compte que les joueurs ont du mal ? voir l'échiquier dans son ensemble lorsqu'ils débutent, 32 pièces ce n'est pas simple à gérer, mais je remarquai qu'ils étaient capables souvent de retenir des **motifs tactiques** (attaques doubles, fourchettes, enfilades, etc...). J'ai donc cherché une méthode pour qu'ils identifient des **duos (binômes), trio (trinômes) de pièces** qui leur permettraient d'identifier dans certaines positions, un danger, qu'il soit pour, ou contre eux.

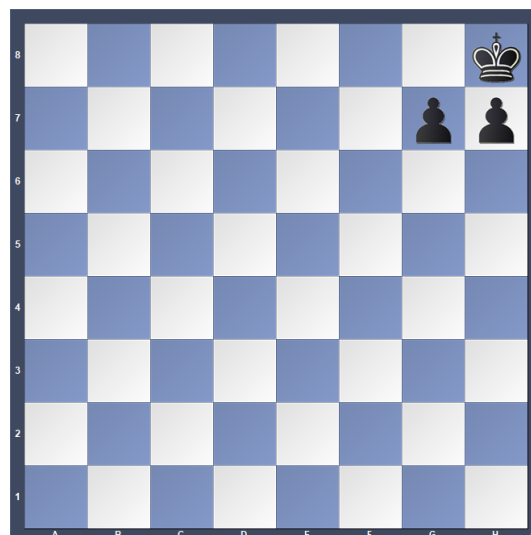
Observons la position suivante:

Quelle est mon idée en montrant cet échiquier. Je veux que les joueurs imaginent où seraient les autres pièces sur le jeu, mais aussi quelles menaces je pourrai exercer avec ces deux pièces.

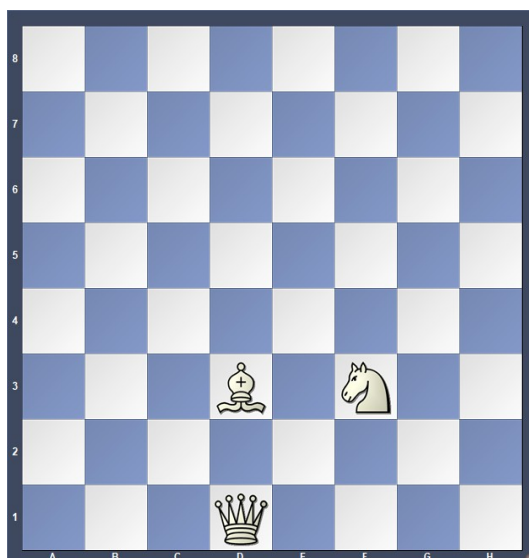
Visualisation 1



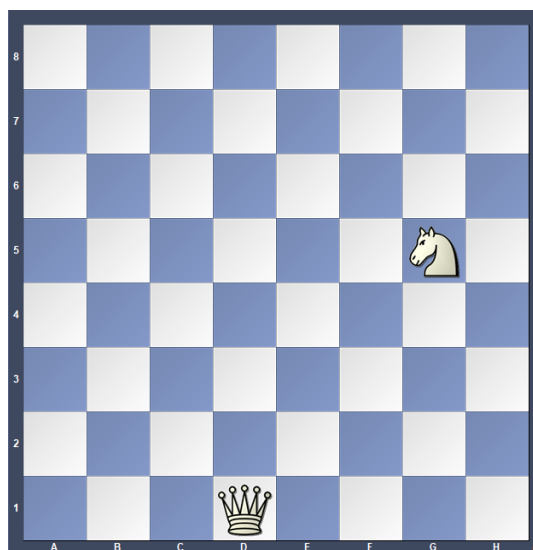
Visualisation 2



Visualisation 3



Visualisation 4



## MASTERCLASS FFE DU 4 MAI 2020

### Raisonnement/Plan/Calcul

Comme je vous le disais tout à l'heure j'ai entraîné de nombreux élèves, environ 50 pour cent de ceux-ci avaient un élo entre 1000 et 1600. Une de mes remarques, ou de point commun entre tous ces élèves est qu'ils sont toujours, à calculer et rarement à raisonner.

A la base d'une partie il y a **la stratégie** (qui répond à la question « quoi faire ?») et **la tactique** (qui peut répondre à la question, « comment le faire? »). Imaginez vous devez réaliser un gâteau au chocolat (la finalité, la stratégie) dans vos ingrédients il y a un pot de moutarde (les éléments, la tactique) si vous l'utilisez, je pense que votre gâteau ne sera pas savoureux...

Il est important de **chercher les cibles** (roi en difficulté, problèmes dans la structure de pions, affaiblissements, pièce sans protection, etc) pour savoir quelles pièces vont nous aider à réaliser l'attaque de cet objectif. *Attention de ne pas oublier également « vos propres faiblesses »* car l'adversaire aura aussi des plans.

Je trouve qu'il est très importante de **bien lire les positions**, de prendre les informations, cette bonne lecture vous permettra de prendre les bonnes décisions. Un petit exemple simple :

*Les chaînes Youtube/Twitch de John : coachjohncappon*

*La chaîne Youtube de Sylvain : Sylvain Ravot*