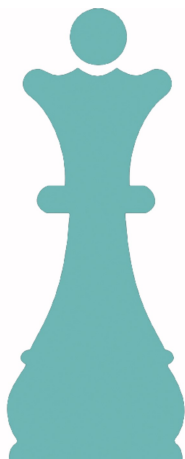


TROPHÉE HP-BTP

Samedi 30 septembre

OPEN DE PARTIES EN BLITZ

- Licence A ou B (possibilité de prendre une licence B sur place)
- 11 rondes ■ Cadence: 5 min + 3 sec./cp
- 1^{re} ronde à 14h30 ■ Pointage à partir de 13h00 - clôture à 14h00



Total Prix au général : 1 000 €

1 ^{er} prix	400 €
2 ^e prix	300 €
3 ^e prix	200 €
4 ^e prix	100 €

+ Prix spéciaux

Et de nombreux cadeaux offerts par nos partenaires

REMISE DES PRIX

SAMEDI 30 SEPTEMBRE À L'ISSUE DE LA RONDE 11.

TROPHÉE KAÏSSA & TROPHÉE HP BTP

Retransmission en direct des premières parties, sur place sur écran géant et sur Internet




Les Pyramides



2017

30 septembre
& 1^{er} octobre



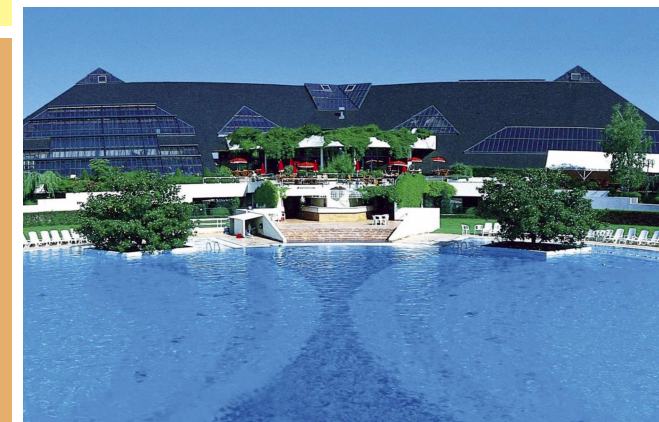
GRAND PRIX des PYRAMIDES

Sixième édition

2 tournois

TROPHÉE HP-BTP
tournoi de Blitz

TROPHÉE KAÏSSA
tournoi de parties rapides



Dimanche 1^{er} octobre

TROPHÉE KAÏSSA

9 rondes
15 min + 30 sec/coup

TOTAL PRIX
2 800 €

1^{er} prix: **600 €**

Prix spéciaux :
725 €

Samedi 30 septembre

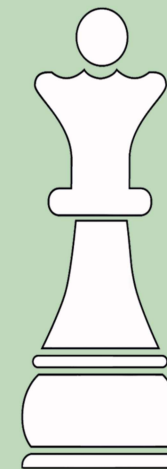
TROPHÉE HP - BTP

11 rondes
5 min + 3 sec/coup

TOTAL PRIX : 1 000 €

1^{er} prix: **400 €**


Les Pyramides
16 avenue de Saint-Germain
78560 LE PORT-MARLY



BULLETIN D'INSCRIPTION

à renvoyer (accompagné du règlement) à **Guy ROCHÉ**

Les Pyramides de Port-Marly - 16 avenue de Saint-Germain - 78560 Le Port-Marly
(Chèque à l'ordre de : Asnières - Le Grand Echiquier)

NOM :

Prénom :

Téléphone : Mobile :

e-mail :

Club :

Date de naissance : Code FFE :

Elo : Elo rapide : Elo Blitz : Titre :

Tournoi de Blitz : Trophée HP-BTP ■ samedi 30 septembre 2017

	GMI/MI/GMf/Mif	Joueurs nés avant 01/01/1997	Joueurs nés en 1996 et après
Inscriptions jusqu'au 25/9	Gratuit (inscriptions préalable par mail)	10 €	5 €
Sur place, dans limite des places disponibles			

Début pointage et inscriptions sur place : 13h - clôture : 14h00 - 1^{re} ronde : 14h30

Tournoi de parties rapides : Trophée KAISSA ■ 1^{er} octobre 2017

	GMI/MI/GMf/Mif	Joueurs nés avant 01/01/1997	Joueurs nés en 1996 et après
Inscriptions jusqu'au 25/9	Gratuit (inscriptions préalable par mail)	16 €	8 €
Sur place, dans limite des places disponibles			

Début pointage et inscriptions sur place : 9h - clôture : 10h00 - 1^{re} ronde : 10h30

Trophée HP-BTP & Trophée KAISSA :

	GMI/MI/GMf/Mif	Joueurs nés avant 01/01/1997	Joueurs nés en 1996 et après
Inscriptions jusqu'au 25/9	Gratuit (inscriptions préalable par mail)	20 €	10 €
Sur place, dans limite des places disponibles			

CONTACT : Jean-Claude MOINGT - jeanclaude.moingt@gmail.com - 06 03 00 47 79

TROPHÉE KAISSA

Dimanche 1^{er} octobre

OPEN DE PARTIES RAPIDES

- Licence A ou B (possibilité de prendre une licence B sur place)
- 9 rondes ■ Cadence: 15 min + 3 sec./cp
- 1^{re} ronde à 10h30 ■ Pointage obligatoire à partir de 9h00

**Total
des
prix**

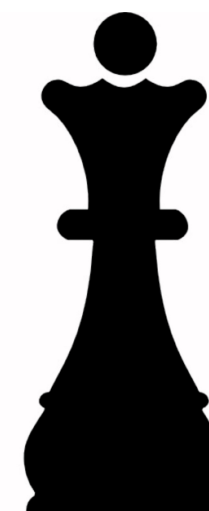
2 800 €

1 ^{er} prix	600 €
2 ^e prix	400 €
3 ^e prix	300 €
4 ^e prix	250 €
5 ^e prix	200 €
6 ^e prix	150 €
7 ^e prix	100 €
8 ^e prix	75 €

*Egalement, nombreux prix offerts par nos partenaires,
notamment le prix de la meilleure performance à chaque ronde.*

Prix spéciaux

Féminines	1 ^{re} 75 €	2 ^e 30 €
Vétérans (65 ans et plus)	1 ^{er} 75 €	2 ^e 30 €
Elos < 2200	1 ^{er} 75 €	2 ^e 30 €
Elos < 2000	1 ^{er} 75 €	2 ^e 30 €
Elos < 1800	1 ^{er} 75 €	2 ^e 30 €
Elos < 1600	1 ^{er} 50 €	2 ^e 25 €
Elos < 1400	1 ^{er} 50 €	2 ^e 25 €
1 ^{er} joueur des Pyramides	1 ^{er} 50 €	
Jeunes (moins de 18 ans)	Cadeaux	



REMISE DES PRIX DIMANCHE 1^{er} OCTOBRE À L'ISSUE DE LA RONDE 9.