

# Caïssa Magazine #5

## EDITO

Mai 2019



On pourrait appeler cette première période de l'année « le printemps des échecs », tant l'activité sur l'échiquier fleurit, un peu partout, sur l'ensemble de notre territoire.

Le programme Smart Girls a permis de faire découvrir notre discipline à plusieurs dizaines de nouvelles joueuses qui ont, à présent, rejoint notre grande famille fédérale, grâce à la forte mobilisation de plus d'une vingtaine de clubs et au soutien très fort de la FFE. La Semaine des échecs

au féminin, organisée du 3 au 10 mars, a vu la mise en place de très belles animations de promotion de notre sport au féminin dans une quarantaine de villes. Toutes les compétitions féminines rapides organisées dans la quasi-totalité des régions ont réuni devant l'échiquier plus de 450 joueuses, sans oublier les interclubs féminins qui ont vu la participation de 115 équipes et

la Coupe de la parité qui totalise plus d'une soixantaine d'équipes ! Tous ces événements ont été organisés dans d'excellentes conditions et toujours dans une ambiance propice au développement de la pratique féminine ! La saison des échecs au féminin se prolongera par la 18<sup>ème</sup> édition du championnat de France féminin de parties rapides, communément appelé « Trophée Roza Lallemand » qui se tiendra à Orsay, ville amie des échecs, les 8 et 9 juin prochains. C'est un événement exceptionnel qui réunira la plupart des meilleures françaises et les nouvelles jeunes championnes couronnées à Hyères et les championnes des ligues !

Les derniers événements de haut niveau féminin seront la finale du Top 12F programmée à St Quentin les 29 et 30 juin à laquelle participeront les équipes de Bischwiller, Monaco, Clichy et Asnières et bien sûr le National féminin à Chartres. Une autre grande satisfaction vient de notre élite féminine, représentée par Marie Sebag, Pauline Guichard et Sophie Milliet qui ont brillé aux championnats d'Europe, ramenant respectivement une médaille d'argent, une 6<sup>ème</sup> place et une 47<sup>ème</sup> place.

Depuis le 8 mars (la journée de la femme !), la FFE a publié son nouveau « plan de féminisation », dossier très important qui présente un état des lieux très complet de la pratique féminine de notre sport et fixe la feuille de route pour les prochaines années. De nombreux projets en perspective ! Si les échecs sont un sport, ils sont aussi un art, une discipline scientifique, etc., et les femmes sont de plus en plus nombreuses à y trouver leur place !

Ce numéro présente à la fois les résultats dont nous pouvons être fiers mais également des interviews et son habituelle rubrique artistique.

**Toute la direction nationale des échecs au féminin vous en souhaite une bonne lecture !**

Suivez notre actu sur



Jocelyne WOLFANGEL  
Directrice Nationale des Echecs au Féminin

*L'intelligence du jeu, l'émotion du sport...*

FÉDÉRATION FRANÇAISE DES ÉCHECS

6 rue de l'Eglise | 92600 Asnières-sur-Seine | Tél : 01 39 44 65 80 | Fax : 01 30 69 93 15



## DOSSIER 2019. *Record de participations pour le championnat des jeunes d'échecs à Hyères !*

Quel merveilleux souvenir ! Il y a moins d'un mois, du 14 au 21 avril dernier s'est déroulé le traditionnel championnat de France Jeunes. Cette édition a comptabilisé le plus grand nombre de participants, et de participantes ! Sur les 1785 jeunes inscrits à la compétition, 551 jeunes filles se sont alignées devant l'échiquier, tout tournoi confondu, pour conquérir aux titres de championnes. Un joli chiffre qui promet un bel avenir pour les échecs féminins. Bravo à toutes !



### Revenons sur les palmarès :

La marraine d'exception pour l'événement, la multiple championne Susan Polgar a remis les trophées et les médailles à toutes les titrées.



**U8F** : Le titre de championne revient à Anna ALLARD NEDELLEC, suivie par Charlène GE à la 2<sup>ème</sup> place et Ghita ABOULASSE pour la 3<sup>ème</sup> place.



**U10F** : Le titre de championne revient à Manon CHEVILLON, suivie par Maia ARZUR à la 2<sup>ème</sup> place et Anu BAT pour la 3<sup>ème</sup> place.



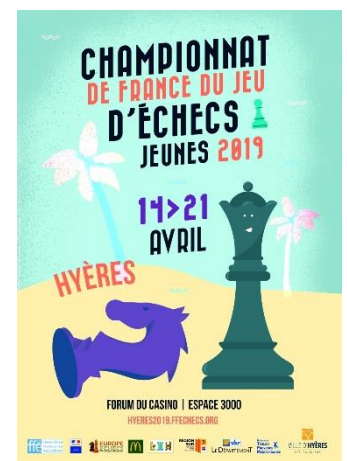
**U12F** : Le titre de championne revient à Elora MICHELLI, suivie par Manon SCHIPPKE à la 2<sup>ème</sup> place et Fiorina BEREZOVSKY pour la 3<sup>ème</sup> place.



**U14F** : Le titre de championne revient à Shanti CROISILLE, suivie par Juliette CORNILEAU à la 2<sup>ème</sup> place et Camille BLANQUET pour la 3<sup>ème</sup> place.



**U16F** : Le titre de championne revient à Estée AUBERT, suivie par Ambre DIEZ à la 2<sup>ème</sup> place et Sarah DJIDJELI pour la 3<sup>ème</sup> place.





**U18F** : Le titre de championne revient à Béatrice BELLUIRE, suivie par Noela-Joyce LOMANDONG à la 2<sup>ème</sup> place et Laureline GEORGET pour la 3<sup>ème</sup> place.



**U20F** : Le titre de championne revient à Marwa AOUACHRIA, suivie par Liza FRETTEL à la 2<sup>ème</sup> place et Laurane AUBERT pour la 3<sup>ème</sup> place.

Souhaitons le même record de participation pour l'année prochaine. Le lieu du prochain championnat de France sera bientôt annoncé !

## RESULTAT. *Marie SEBAG, vice-championne d'Europe !*



Source : <http://eiwcc2019.tsf.org.tr>



Du 10 au 23 avril dernier se tenait le championnat d'Europe d'Échecs Féminin à Antalya, en Turquie. Les Françaises n'ont pas démerité et ont fait de magnifiques scores. **Marie SEBAG** arrive à la seconde place de la compétition et décroche le titre de Vice-Championne d'Europe avec 8 points sur 11, le même nombre de points que la championne d'Europe, Alina Kashlinskaya. **Pauline GUICHARD**, la championne de France en titre décroche une très belle 6<sup>ème</sup> place avec 7,5 points sur 11. **Sophie MILLIET** remporte la 47<sup>ème</sup> place avec 6 points sur 11. Bravo à nos trois joueuses françaises et félicitations à Marie Sebag et Pauline Guichard qui ont gagné leur aller pour la Coupe du Monde !

*L'intelligence du jeu, l'émotion du sport...*

FÉDÉRATION FRANÇAISE DES ÉCHECS

6 rue de l'Eglise | 92600 Asnières-sur-Seine | Tél : 01 39 44 65 80 | Fax : 01 30 69 93 15

## ARBITRAGE. *Loriane Lebret fait partie de l'élite !*



Vendredi 22 mars dernier, l'arbitre FIDE et directrice de la Coupe de la Parité Loriane LEBRET a reçu le Trophée Espoir et l'Arbitre International Nadir Bounzou, le Trophée Elite, lors de l'Assemblée Générale de l'AFCAM (Association Française du Corps Arbitral Multisports).  
Bravo Loriane, une jolie récompense et une belle carrière d'arbitrage t'attend !

## RESULTATS. *Zoom sur les compétitions par équipe !*



Monaco, 1er groupe A



Bischwiller, 1er groupe B



Asnières, 2e groupe A



Clichy, 2e groupe B

Le 5 mai dernier se sont déroulées plusieurs compétitions féminines par équipes !

**TOP 12 Féminin** : du 2 au 5 mai, ce sont 12 équipes au total qui se sont alignées, soit 48 joueuses, au domaine du Charmois, à Vandoeuvres ! Félicitations aux clubs de Monaco et d'Asnières du groupe A et aux clubs de Bischwiller et Clichy du groupe B qui ont remporté leur qualification pour la finale les 29 et 30 juin à Saint-Quentin !

**Nationale 1 Féminine** : Ce même weekend des 4 et 5 mai, 32 équipes ont positionné leurs meilleures joueuses devant l'échiquier pour tenter de gagner leur billet pour le TOP 12F 2020 ! Félicitations aux clubs de Strasbourg, Domloup, l'Echiquier Médocain et Paris Club 608 qui rejoindront le TOP 12 Féminin l'année prochaine. Saluons les belles performances de toutes les équipes en jeu !

**Nationale 2 Féminine** : Le dimanche 5 mai, la Nationale 2 Féminine a elle aussi vu ses reines derrière l'échiquier. Bravo aux 8 équipes de Créteil, Chalons, Isbergues, Corbas, Bordeaux Albert Legrand, Liffre, Hyères et USB Bordeaux qui seront en Nationale 1 F. l'année prochaine ! Bravo !

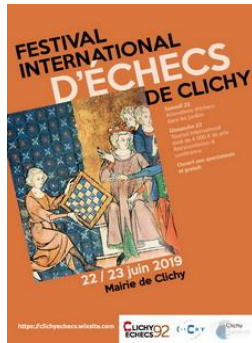
**Trophée Roza Lallemand** : L'événement tant attendu est enfin annoncé ! Le championnat de France féminin de parties rapides se déroulera au Tennis Mondétour de la ville d'Orsay (91) les 8 et 9 juin prochains ! Plus de 50 joueuses sont attendues, les qualifiées régionales et des



joueuses françaises titrées qui joueront aussi pour remporter le titre de championne de France d'échecs de parties rapides ! Parmi les Reines des échecs au féminin, GF Nino MAISURADZE, la championne en titre, la triple championne GF Sophie MILLIET mais également les GF Tatiana DORNBUSCH, Silvia COLLAS, Anda SAFRANSKA, et les MF Marina ROUMEGOUS, Julia LEBEL et Victoria SCHWEITZER, ont d'ores et déjà annoncé et confirmé leur venue à Orsay. **Que la meilleure gagne !**



## ANNONCE. *Un festival international d'échecs prochainement !*

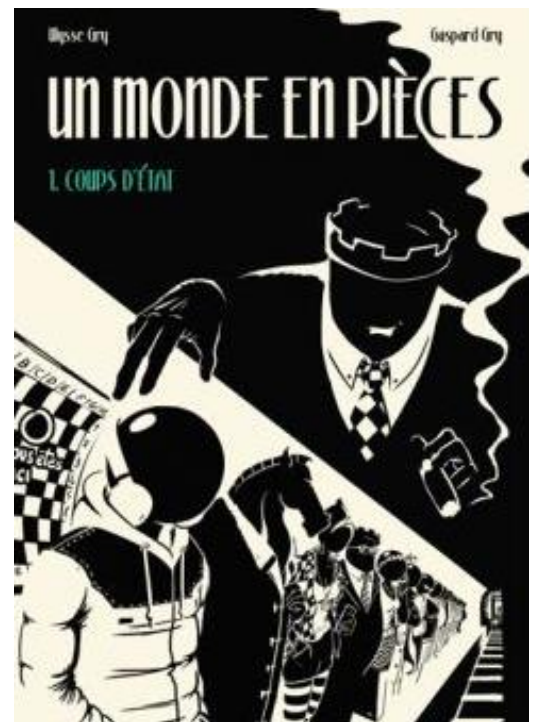


Bientôt plus assez de cases sur le plateau pour contenir l'évolution des échecs au féminin. La Mairie de Clichy accueillera le weekend du 22 et 23 juin prochain le Festival International d'Échecs de Clichy, organisé en partenariat avec le club de Clichy et Clichy Mécénat !

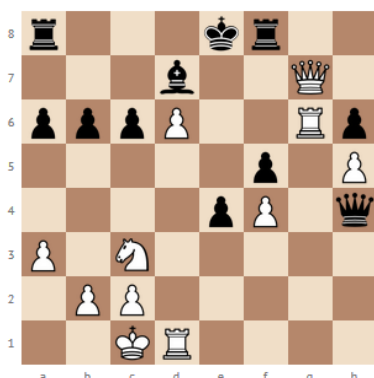
Ce festival est plus qu'une simple compétition. Le samedi 22 juin, deux classes de Clichy et Bois-Colombes se rencontreront sur un échiquier géant pour une partie animée. Suivie d'une simultanée donnée par un maître International. Le dimanche, tournoi rapide homologué FIDE dès 10 heures en présence de Pauline GUICHARD, championne de France en titre. Suivie d'une conférence sur la thématique « les échecs et les ordinateurs ». **Inscrivez-vous vite !**

## ECHEC ET ART. *Et si le monde était un plateau de jeu d'échecs ?*

Coup de cœur pour cette bande dessinée ! En juin 2018, deux frères, Ulysse et Gaspard GRY, sortent le 1<sup>er</sup> tome « Coup d'États » d'une BD intitulée « Un monde en pièces ». Une couverture en noir et blanc qui rappelle le plateau de jeu d'échecs, et des personnages semblables aux pièces d'un échiquier. **C'est la BD que tous les joueurs doivent lire !** Chaque joueuse et joueur d'échecs s'est déjà posé cette question : et si notre société était un échiquier géant ? Nos deux dessinateurs ont illustré cette question ! Les Cavaliers font respecter la loi, les Fous sont les rebelles de la société qui préfèrent croire aux règles d'autres jeux de plateau, les Dames fuient l'oppression et les Pions représentent le peuple qui subit les décisions du conseil des Tours, les dirigeants de cette société aux 64 cases et plus ! Jeu de Backgammon, jeu de dames, poker et autres jeux d'échecs, les lecteurs retrouveront de nombreuses références aux jeux de plateau incontournables qui cohabitent ensemble pour la meilleure et la pire des stratégies. Ici, pas de prénom commun, les cases du jeu sont les héros. Le tome 2 sera bientôt servi sur un plateau !



## SOLUTION. *Avez-vous trouvé la combinaison ?*



Les sensations sur l'échiquier ne trompent pas. On sent que les Blancs ont l'avantage : les pièces orientées vers le Roi, un pion avancé et une intuition qui nous dit « c'est ce coup qui va t'apporter la victoire ». Cécile Haussernot a entendu cette voix et joue le coup gagnant de la partie. **La réponse est... 30. Te6+ !**

Explication :

30. Te6+ Re8 31. Dxtf8+ Fe8 32. DxF#

30. Te6+ FxT 31. e7+ Fxe 32. DxF# // 31. e7+ Re8 32. Dxtf8+ Rc7 33. DXT

**Bravo à celles et ceux qui ont trouvé !**

*L'intelligence du jeu, l'émotion du sport...*

FÉDÉRATION FRANÇAISE DES ÉCHECS

6 rue de l'Eglise | 92600 Asnières-sur-Seine | Tél : 01 39 44 65 80 | Fax : 01 30 69 93 15

## ECHECS AU FEMININ. **LES FEMMES AU MICRO !**

Pour cette édition, nous avons décidé de mettre, non pas une, mais deux féminines à l'honneur ! Arriverez-vous à deviner ?

### L'arbitrage à l'honneur !

TOP ! Je suis une arbitre internationale et membre de la direction nationale des échecs au féminin. Licenciée au club de Monaco, je suis responsable de la Nationale 1 Féminin Groupe Nord. Je suis, je suis, je suis...



Je suis Anémone Kulczak !

Après avoir appris le développement des pièces avec son père, Anémone est en CE2 et a rejoint son premier club d'échecs en 1993, la Tour du Chauffour d'Auberchicourt. Petit à petit, en jouant avec un groupe de jeunes du même âge, le goût pour la compétition est venu, d'abord en individuel et puis par équipe.

Aujourd'hui reconnue dans le monde de l'arbitrage de compétitions d'échecs renommées, nous lui avons demandé les raisons qui l'ont animée à s'orienter vers l'arbitrage. Et sa réponse résume bien ses 15 années d'expérience !

*« Cela fait 15 ans que je suis arbitre. J'ai suivi mon premier stage d'arbitrage en 2004. Au début c'était surtout par curiosité, pour découvrir ce qu'il se passait de « l'autre côté ». J'ai découvert des subtilités dans les règles du jeu que j'ignorais en tant que joueuse. J'ai eu l'opportunité d'arbitrer, aux côtés d'Emmanuel Varinac et de Jean-Claude Templeur, de nombreux Opens Internationaux dans le Nord, le Pas de Calais et l'Aisne (Le Touquet, Cappelle la Grande, Fourmies, La Fère...). Ils m'ont fait confiance et m'ont permis de monter en compétence tout comme Serge Desmoulières qui m'a sélectionnée dans son équipe d'arbitrage au championnat de France à Chartres en 2005. J'ai adoré l'arbitrage dès le début, à tel point que j'ai obtenu le titre d'arbitre international en 6 ans, en passant par les niveaux AF4, AF3, AF2, AF1, Arbitre Fide. Ce que j'aime avant tout, c'est le contact humain. En faisant preuve d'écoute et de pédagogie, un arbitre peut résoudre et même anticiper de nombreux problèmes pouvant survenir sur l'échiquier ».*

Joueuse, Arbitre, Formatrice d'Arbitre, Responsable de la Nationale 1 Féminine, Anémone est un véritable couteau suisse dans le milieu des échecs.

Quels conseils une arbitre internationale donnerait-elle à ceux qui souhaitent rejoindre l'aventure ? Une réponse forte et sincère : le plaisir !

*« Pour celles et ceux qui se lancent dans l'aventure, un conseil : prenez plaisir à arbitrer et continuez de progresser dans les différents niveaux de l'arbitrage. Arbitrer à haut niveau vous permettra de participer à des événements inoubliables et merveilleux. Pour celles et ceux qui hésitent encore à se lancer, soyez curieux et allez voir ce qu'il se passe de l'autre côté de la barrière ! Si finalement, vous vous rendez compte que vous préférez jouer, votre investissement dans l'arbitrage ne sera pas perdu, il vous permettra d'avoir une connaissance fine des règles du jeu très utile en tant que joueur/se ! »*

Merci Anémone pour ton témoignage !

*L'intelligence du jeu, l'émotion du sport...*

FÉDÉRATION FRANÇAISE DES ÉCHECS

6 rue de l'Eglise | 92600 Asnières-sur-Seine | Tél : 01 39 44 65 80 | Fax : 01 30 69 93 15

## Dans la peau d'une championne !

TOP ! Je suis une jeune étudiante de 20 ans avec un beau palmarès échiquéen à mon actif. En février, j'ai remporté l'Open B de Cannes et j'ai également obtenu le titre de Championne de France Universitaire. Je suis, je suis, je suis...

Je suis Anaëlle AFRAOUI !

Le 3 février, cette jeune joueuse de 20 ans licenciée au club de Clichy-Echecs-92 remportait le titre de Championne de France Universitaire d'Echecs à Villejuif. Et elle a déjà un beau parcours derrière elle : championne de France des -16 ans en 2015, participation au National Féminin en 2018, elle a annoncé sa participation pour le Championnat Féminin de Parties Rapides en juin prochain ! Mais qui est Anaëlle en dehors de la vie échiquéenne ? *« J'habite à Aulnay-Sous-Bois (93) et je suis en deuxième année de licence d'électronique. Plus tard, je souhaite travailler dans la mécatronique de la santé ».*



L'aventure dans l'univers impitoyable des échecs a commencé à l'école maternelle. *« Mes parents ont appris qu'il existait un club d'échecs à Villepinte et ont voulu inscrire ma grande sœur qui a 4 ans de plus que moi. Le jour de l'inscription, j'ai dit que je voulais en faire aussi et ils m'ont inscrite en même temps que ma sœur alors que je n'avais que 5 ans et demi et je n'ai jamais arrêté depuis ».* Déjà 15 ans d'expérience, et ce n'est que le début ! Une de ses récentes et belles expériences sur l'échiquier, c'est sa victoire au Championnat de France Universitaire. Une belle consécration ! *« Les conditions de jeux étaient très agréables. J'ai fait plutôt un bon tournoi sans contre-performances avec des belles parties et des gains contre des mieux classés ».* Attention, quand elle dit des « mieux classés », la barre des 2200 est très vite dépassée !

Pour le magazine, Anaëlle a accepté de revenir sur un moment fort de sa carrière échiquéenne, son dernier championnat de France jeunes. A 20 ans, elle jouait sa dernière année de juniore à Hyères. *« C'était particulier de savoir que c'était le dernier championnat de France jeunes que je pouvais faire. Je jouais en catégorie mixte cette année, j'ai renoncé à obtenir un second titre de championne de France car je trouvais le tournoi des juniors plus intéressant et il m'a permis de m'améliorer. J'espérais faire un podium, néanmoins le tournoi était relevé et je finis avec une honorable 7<sup>ème</sup> place ».* Et c'est bien plus qu'une « honorable » place quand on sait le niveau de la compétition, félicitations !

De plus en plus de féminines jouent la compétition mixte, faute de juniors sur l'échiquier. Triste constat. Comme le dit si bien Anaëlle, *« les filles sont déjà moins nombreuses en général et le phénomène s'amplifie chez les juniors car beaucoup sont contraintes d'arrêter pour leurs études. Je trouve cela dommage de faire un tournoi avec seulement 13 participantes avec un niveau moins relevé que dans les autres catégories, c'est pour cela que j'ai joué chez les juniors ».*

Anaëlle AFRAOUI a-t-elle une pièce préférée aux échecs ? *« Très difficile comme question car c'est grâce au travail de toutes les pièces entre elles que l'on gagne des parties et cela peut dépendre des positions. Mais si je devais choisir, je dirais le pion car son importance est sous-estimée, il a une double casquette car il peut se transformer en dame ! »*

Anaëlle sera présente au Championnat de France à Chartres et tentera de se qualifier une 2<sup>nde</sup> fois pour le National Féminin. Bonne chance à toi !

---

*L'intelligence du jeu, l'émotion du sport...*

FÉDÉRATION FRANÇAISE DES ÉCHECS

6 rue de l'Eglise | 92600 Asnières-sur-Seine | Tél : 01 39 44 65 80 | Fax : 01 30 69 93 15

## PROJET. *Plan de féminisation 2019-2024 !*

Bilan 2018 : La FFE compte 80% de joueurs pour 20 % de joueuses, ce qui représente 11 090 femmes licenciées pour 43 770 hommes licenciés. Depuis 2013, le nombre de joueuses diminue sensiblement, et plus particulièrement chez les plus jeunes. Afin de redynamiser la pratique des échecs au féminin à l'échelle nationale, la FFE lance un plan de féminisation sur 5 ans en vue d'atteindre trois objectifs de développement des échecs au féminin.



### 1. Fidéliser les licenciées par la compétition et toute autre forme de pratique

Trois grandes actions sont mises en place pour fidéliser la pratique des échecs au féminin en compétition : 1) l'acquisition du Label Club Féminin qui est délivré aux clubs soucieux d'intégrer les femmes dans la vie échiquéenne d'un club, 2) la Semaine des Echecs Féminins, un événement qui promeut les échecs au féminin à l'échelle nationale à travers des animations proposées par les clubs locaux, et 3) des actions intra-clubs pour développer une pratique familiale du jeu d'échecs.

### 2. Donner envie aux femmes de s'inscrire à la FFE

En 2020, un programme de parrainage sera lancé pour casser les stéréotypes de la pratique. Parrainé par les joueuses de l'équipe de France, ce nouveau programme donne l'occasion à 100 jeunes de parrainer leur copain ou copine de clubs qui bénéficieront d'avantages. Les filles qui ont participé au projet Smart Girls seront exonérées des frais de licence de la FFE. Un guide de bonne pratique et un module de formation seront créés pour sensibiliser les clubs sur la place des féminines, sans oublier le renforcement des partenariats avec les structures scolaires !

### 3. Promouvoir la pratique du jeu d'échecs auprès de publics spécifiques

Plusieurs projets sont menés par la Direction nationale des échecs au féminin en collaboration avec la Direction Nationale du Handicap pour permettre aux jeunes dans les quartiers et aux jeunes atteints d'autisme d'avoir accès à des contenus pédagogiques en partenariat avec des structures spécialisées pour leur donner envie de pratiquer le jeu d'échecs.

Pour découvrir le dossier, cliquez sur [le plan de féminisation 2019-2024](#). Bonne lecture !

## FORMATION. *Les échecs enfin en parcours sport études !*



Après sa présence aux championnats de France Jeunes, la multiple championne du monde Susan Polgar s'est rendue à l'ECAM Lyon (Ecole Catholique d'Arts et Métier) pour soutenir le projet de parcours de formation en sport études-échecs dont elle est la marraine. En présence de Bachar Kouatly, président de la FFE, Didier Desplanche, Directeur de l'ECAM Lyon et Christophe Mathieu, Directeur des Systèmes d'Informations, Susan Polgar inaugure une future carrière d'ingénieurs sportifs de haut niveau !

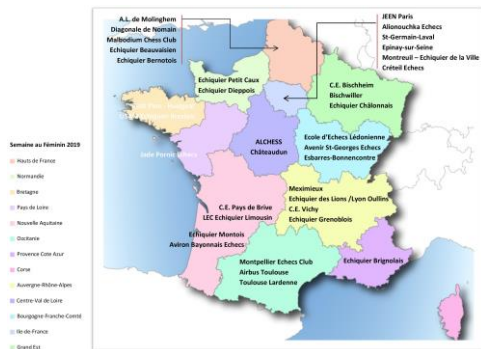
*L'intelligence du jeu, l'émotion du sport...*

FÉDÉRATION FRANÇAISE DES ÉCHECS

6 rue de l'Eglise | 92600 Asnières-sur-Seine | Tél : 01 39 44 65 80 | Fax : 01 30 69 93 15



## SEMAINE AU FEMININ 2019. *36 clubs ont participé !*



L'édition 2019 de la Semaine au Féminin a été un véritable succès ! 36 clubs ont proposé plusieurs animations durant cette semaine échiquéenne du 03 au 10 mars dernier. Les clubs n'ont pas manqué d'imagination pour mettre en avant la pratique du Roi des Jeux !

En voici un avant-goût :

- La diagonale de Nomain (département du Nord - 59) a animé plusieurs séances d'initiation pour les enfants d'école primaire.
- Le club de Bernot (département de l'Aisne - 02) a accueilli neuf équipes mixtes pour son célèbre tournoi « un gars une fille ». La culture échiquéenne a également été mise à l'honneur avec deux expositions, l'une sur des tableaux et jeux d'échecs d'exception, l'autre sur les échecs féminins français.
- Le club d'Esbarres Bonnencontre (département de la Bourgogne - 21) a organisé une journée d'initiation auprès de salariées de la banque BNP Paribas.
- Le club LEC Echiquier (département du Limousin / Haute-Vienne - 87) a investi les galeries du centre commercial pour initier les différents parents et enfants !

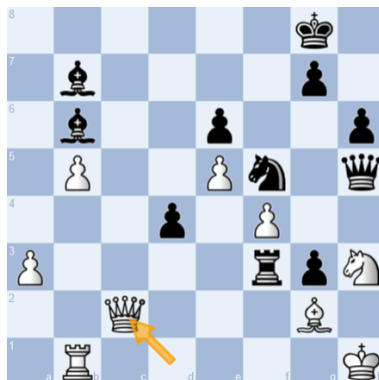


## SMART GIRLS 2019. *Un programme de valorisation des échecs au féminin !*



Forte de sa 1<sup>ère</sup> édition en 2018, le programme Smart Girls repart une nouvelle année, toujours avec le soutien de la meilleure joueuse française, Marie Sebag ! Déjà plusieurs dizaines de club permettent à des jeunes filles d'avoir accès à un encadrement pour apprendre à jouer aux échecs et se perfectionner !

## JEU. *Diagramme à résoudre !*



Retour sur le championnat de France Jeunes d'échecs 2019 !

U16F, nous sommes à la 6<sup>ème</sup> ronde et Estée AUBERT (1839F) avec les Noirs, championne de France Minimes en titre affrontait Alicia RANDRIANARIMANANA (1861 F) avec les Blancs.

Les Noirs ont une pièce de plus et toutes les pièces sont sur le Roi Blanc. Nous sommes au 45<sup>ème</sup> coup, les Blancs jouent 45. Dc2 et résistent mais les Noirs portent le coup de grâce et font mat en deux coups.

**Deux mats en 2 sont possibles dans cette position, nous vous mettons au défi de les trouver !**

*Réponse dans le prochain Caïssa Mag #6. Bonne chance !*

*L'intelligence du jeu, l'émotion du sport...*

FÉDÉRATION FRANÇAISE DES ÉCHECS

6 rue de l'Eglise | 92600 Asnières-sur-Seine | Tél : 01 39 44 65 80 | Fax : 01 30 69 93 15