

échecs

Junior

FFÉ
FÉDÉRATION FRANÇAISE DES ÉCHECS

n°170 Novembre 2022

Essaie de jouer aussi bien que Marc Llari, le champion du monde des moins de 8 ans.

Championnat du monde 2022 des moins de huit ans en Géorgie face à l'Américain Lev Shanguin (5^e ronde). Les Blancs ont une très forte attaque, et plusieurs voies mènent à la victoire, mais Marc Llari trouve la conclusion la plus percutante.

Encore le Championnat du monde en Géorgie, mais cette fois à la 10^e ronde face à l'Iranien Ghoreishiamiri. Marc Llari en route vers le titre ! Les Blancs viennent de jouer 16.b4, croyant enfermer le Fou noir après c5 s'il recule en b6. Comment les Noirs sauvent-ils leur Fou ? Un exemple de coup intermédiaire.



Ta solution :



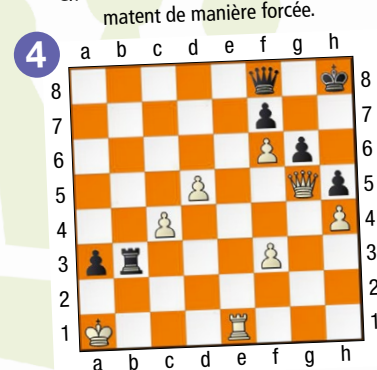
Ta solution :

Match France-Inde 2022 sur Chess.com face à Aarush Bathula. Trait aux Blancs. Comment dynamiter le roque noir ?

Chess.com 2022. Les Blancs jouent et matent de manière forcée.



Ta solution :



Ta solution :

Marc Llari sur le toit du monde !

C'est ce qui s'appelle être à la hauteur de ses ambitions. Depuis qu'il est tout jeune, Marc Llari déclarait qu'il voulait être champion du monde d'Échecs. Et ce, sans excès de forfanterie. « C'était plus à prendre comme un rêve d'enfant », sourit Franck, le papa. « Nous, les parents, on n'y croyait pas beaucoup. » Mais le papa a fait sienne la célèbre citation d'Oscar Wilde, « il faut toujours viser la lune, car même en cas d'échec, on atterrit dans les étoiles », en la modifiant légèrement : « c'est en visant les étoiles qu'on arrive à décrocher la lune ! ». À défaut de lune, Marc Llari a décroché le titre de champion du monde des moins de huit ans en Géorgie en septembre dernier. Sans être réellement inquiet. Premier Elo mondial de sa catégorie depuis juillet 2020, le jeune Français n'a pas connu la défaite en Géorgie et s'est même permis d'annuler tranquillement la dernière ronde pour assurer la première place. Il devient ainsi le premier Français à remporter le titre mondial dans cette catégorie des moins de huit ans.



Marc avait appris la marche des pièces à deux ans, avec son papa. À cinq ans, il intègre l'Échiquier Henri IV, le club de Pau où il habite, et est pris en main par Laurent Bruneau et, par la suite, le MI Patrice Etchegaray. Il termine vice-champion de France petit-poussin en 2021, et 7^e cette année, mais en étant surclassé chez les poussins.

Tout naturellement, son titre mondial a valu à Marc de nombreuses sollicitations médiatiques. TF1, France 3, BFM TV et la presse quotidienne régionale se sont bousculées pour avoir une interview du nouveau prodige français des 64 cases.

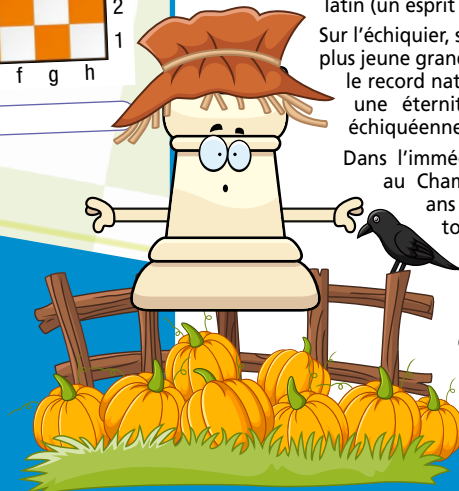
Une célébrité naissante qui n'est pas montée à la tête du garçonnet. Même avec l'esprit dans les étoiles, Marc garde les pieds bien sur terre et n'est pas enfermé dans sa tour d'ivoire. Élève de 6^e avec trois années d'avance (!), le jeune Palois est également champion régional de tennis de table, ceinture verte de karaté, il pratique la pelote basque et joue du piano et de la guitare. *Mens sana in corpore sano* comme on dit en latin (un esprit sain dans un corps sain).

Sur l'échiquier, son objectif, désormais, est de devenir le plus jeune grand-maître. Il lui reste cinq ans pour battre le record national de Marc'Andria Maurizzi. Presque une éternité dans le domaine de la précocité échiquéenne.

Dans l'immédiat, Marc va participer en novembre au Championnat d'Europe des moins de huit ans en Turquie. Il est conscient qu'il est toujours difficile de confirmer sur la scène européenne un titre mondial fraîchement acquis. Il sera attendu au tournant et la pression sera sur ses épaules. Mais Marc n'en a cure et croit en ses chances. À force de tutoyer les étoiles, il pourrait bien finir un jour par décrocher la lune.

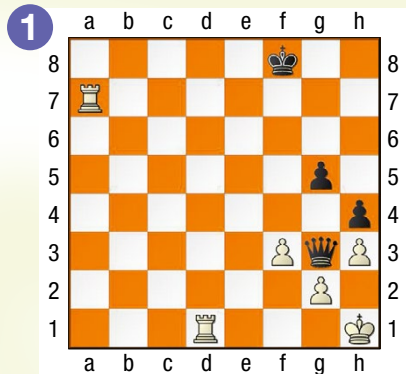
exercices

- p.2 Niveau 1 Parcours du Pion
- p.3 Niveau 2 Parcours du Cavalier
- p.4 Niveau 3 Parcours du Fou
- p.5 Niveau 4 Parcours de la Tour
- p.6 Niveau 5 Parcours de la Dame
- p.7 Niveau 6 Parcours du Roi



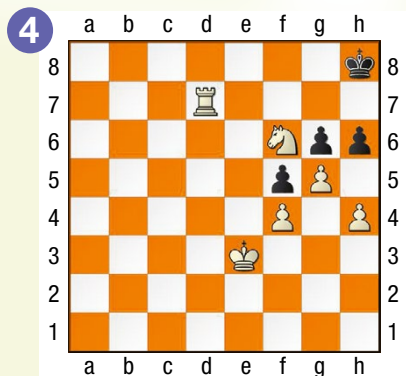


Arena blitz sur Chess.com. Trait aux Blancs. Le fameux mat de l'escalier – que nos amis anglo-saxons appellent le mat de la tondeuse à gazon (!) et que tu connais sans doute déjà au moins de nom (sous celui de l'escalier).



Ta solution : 2 pts

Blitz Arena sur Chess.com 2022. Trait aux Blancs. Le mat des Arabes. Un modèle de la collaboration entre une Tour et un Cavalier qui survient le plus souvent lorsque le Roi est dans le coin.



Ta solution : 2 pts



Face à l'Indien Safin Safarullakhan, lors de la neuvième ronde du championnat du monde

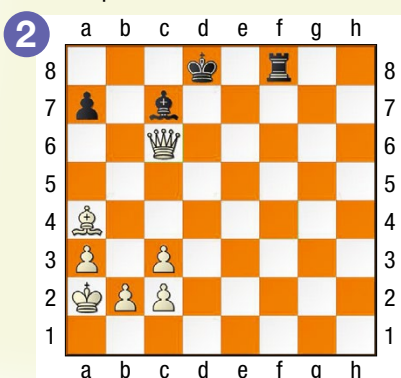
Ce numéro d'Échec et Mat junior est un spécial Marc Llari. Tous les exercices seront donc issus des nombreuses parties du nouveau champion du monde des moins de 10 ans jouées en ligne sur Chess.com ou Lichess.

Voici une petite mise en jambes assez facile pour commencer.

Nous allons passer en revue six mats élémentaires.

Dans toutes les positions, il faut mater en un coup. Si tu ne sais pas coder les coups, tu peux mettre une flèche pour indiquer ce que tu jouerais.

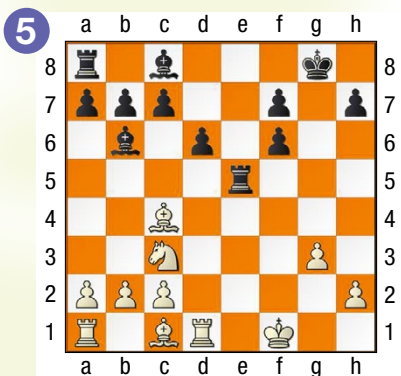
Arena Chess.com 2022. Trait aux Blancs. Après le mat de l'escalier, voilà le tout aussi fameux baiser de la mort. Celui que la Dame vient déposer sur le front du Roi adverse.



Ta solution : 2 pts

Solutions des exercices
www.echecs.asso.fr

Chess.com 2022. Trait aux Noirs. Le mat de Boden, en hommage à Samuel Boden, un des plus forts joueurs anglais du 19^e siècle. Le mat de Boden est caractérisé par une action croisée des deux Fous.



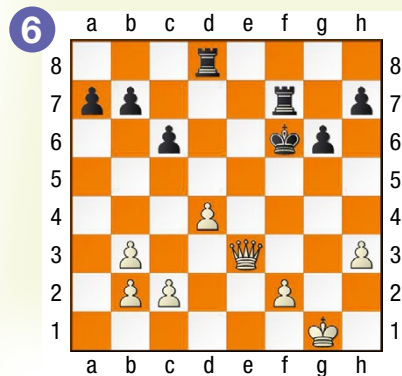
Ta solution : 2 pts

Arena Chess.com 2022. Trait aux Blancs. Le Roi noir est étouffé par ses propres pièces. C'est le nom du mat et c'est une spécialité du Cavalier.



Ta solution : 2 pts

Blitz Arena 2022 sur Chess.com. Tu sais peut-être qu'un guéridon est une petite table à trois pieds. Et c'est aussi le nom d'un mat. Un cousin très proche du mat des épaulettes. En voici un exemple. Trait aux Blancs.



Ta solution : 2 pts

Moins de 4 points : Tu es un pion de bronze. Fais beaucoup de mats en un coup pour t'entraîner.

De 4 à 8 points : C'est un bon début. Tu vois déjà des mats en un coup. Tu es un pion d'argent.

Plus de 8 points : Bravo ! Tu es un pion d'or. Les mats en un coup ne te posent visiblement pas de problèmes.

Quel est ton niveau ?

sur un maximum de 12 points



Arena Chess.com 2022. Trait aux Blancs. L'attaque double, également appelée fourchette, tout particulièrement lorsqu'elle est administrée par un Cavalier dont c'est la spécialité. Nous retrouverons le thème de la fourchette dans le parcours de la Tour.

On poursuit avec les plus belles combinaisons de Marc Llari.

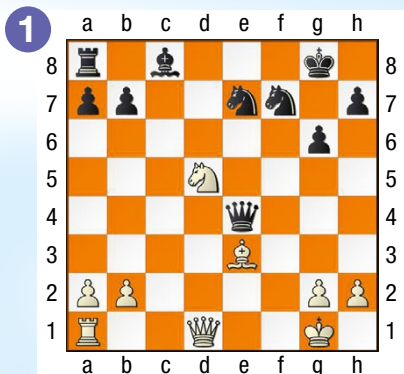
Dans ce parcours du Cavalier, il ne s'agit plus de mater. Dans une partie, il faudra bien souvent se contenter d'objectifs intermédiaires. Dans les positions suivantes, tu dois gagner du matériel grâce à une petite combinaison qui ne dépassera pas un coup.

C'est l'occasion de passer en revue quelques-unes des combinaisons élémentaires les plus classiques.

À nouveau, si tu ne sais pas coder, tu peux indiquer par une flèche le coup que tu jouerais.

Arena Chess.com 2022. Trait aux Noirs. Ceux-ci sont menacés de mat en un coup et ne peuvent donc pas prendre la Tour en d1. C'est le moment de réaliser ce qu'on appelle un coup intermédiaire.

Blitz Arena 2022 sur Chess.com. Trait aux Blancs. L'attaque à la découverte.

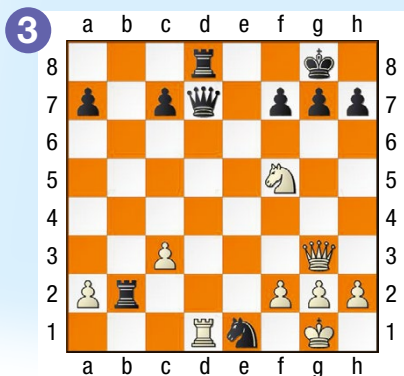


Ta solution : 2 pts

Arena Chess.com 2022. Trait aux Blancs. Après la fourchette du diagramme précédent, voici le clouage. Une pièce clouée, et qui ne peut donc pas bouger, est un défenseur illusoire.

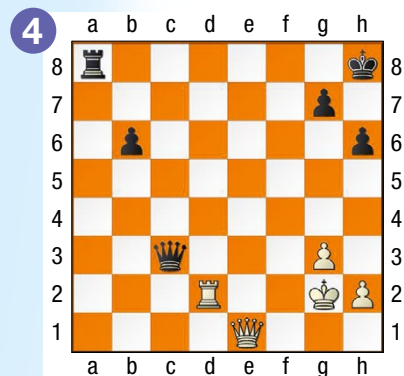


Ta solution : 2 pts



Ta solution : 2 pts

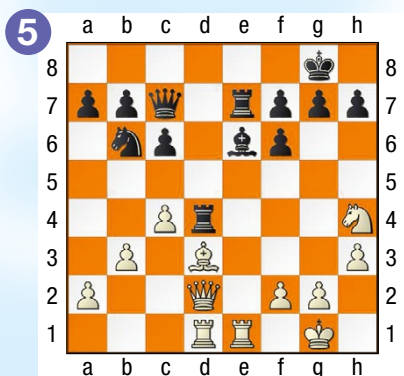
Rapid Arena 2022 sur Chess.com. Trait aux Blancs. Les Noirs viennent de prendre un pion en d4 avec leur Tour, croyant clouer le Fou blanc sur sa Dame. Mais mal leur en a pris, car le Fou n'est cloué que de manière relative (à la différence d'un clouage sur le Roi, qui est lui, absolu).



Ta solution : 2 pts

Solutions des exercices www.echecs.asso.fr

Rapid Arena 2022 sur Chess.com. Trait aux Noirs. On termine avec l'enfilade, encore un grand classique.



Ta solution : 2 pts



Ta solution : 2 pts

Moins de 4 points : Tu es un Cavalier de bronze. Révisé toutes ces combinaisons élémentaires.

De 4 à 8 points : Tu es un Cavalier d'argent. Tu as déjà une bonne vision tactique. C'est bien. Il faut continuer de t'entraîner.

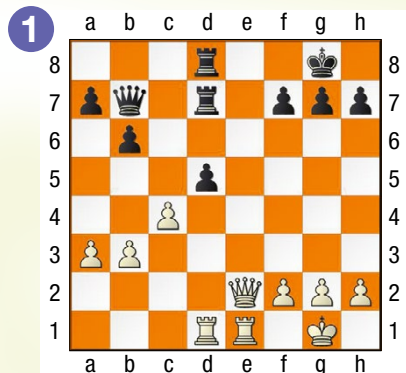
Plus de 8 points : Bravo ! Tu es un Cavalier d'or. Tu connais visiblement toutes les combinaisons élémentaires.

Quel est ton niveau ?
sur un maximum de 12 points



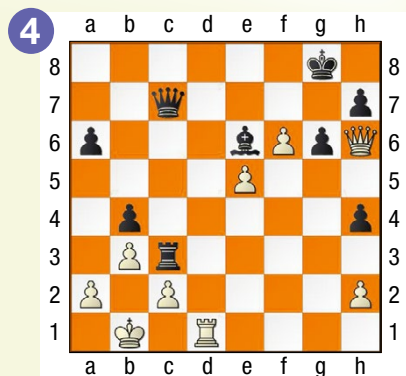
Parcours du Fou

Rapid Arena 2022 sur Chess.com. Parmi les mats élémentaires que nous avons vus au parcours du Pion, il manquait un grand classique. Le mat du couloir, qui est très fréquent dans les parties de jeunes joueurs et que tu connais sans doute déjà, au moins de nom. Trait aux Blancs. Facile.



Ta solution : 2 pts

Rapid Arena 2022 sur Chess.com. Trait aux Blancs. Une petite déviation, et le tour est joué. Mais attention, aux échecs, on n'est jamais obligé de prendre. Il faut donc bien envisager toutes les variantes.



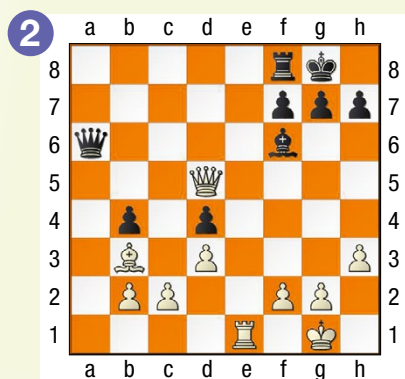
Ta solution : 2 pts



Toujours Marc Llari à la baguette. Dans toutes les positions de ce parcours du Fou, il faut désormais mater en deux coups.

Attention, par conséquent, à bien envisager la réponse de l'adversaire. Celui-ci joue évidemment à chaque fois les meilleurs coups, même si la plupart du temps il n'a pas le choix.

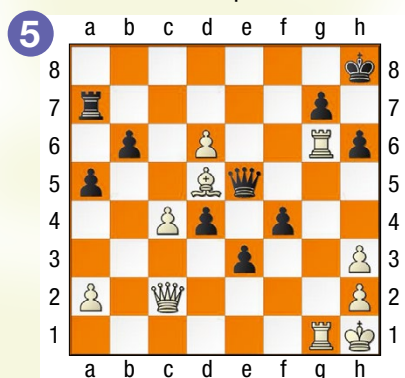
Blitz Arena 2022 sur Chess.com. Trait aux Blancs. Pourrait-on imaginer à cet instant que le Roi noir soit menacé d'un mat du couloir ?



Ta solution : 2 pts

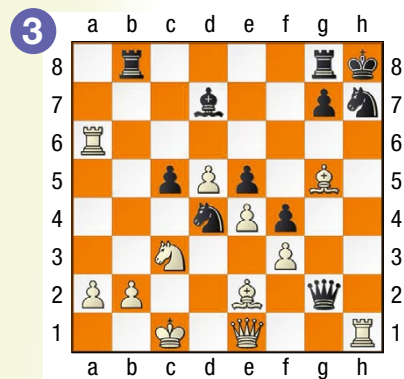
Solutions des exercices
www.echecs.asso.fr

King's Gambit rapid Arena 2022 sur Chess.com. Trait aux Blancs. On laisse passer !



Ta solution : 2 pts

Rapid Arena 2022 sur Chess.com. Trait aux Blancs. Comment exploiter la terrible pression sur la colonne h ouverte ?



Ta solution : 2 pts

Rapid Arena 2022 sur Chess.com. Trait aux Noirs. Le mat d'Anastasia. Qui ne tire pas son nom d'une joueuse d'échecs, mais d'un roman de l'écrivain allemand Wilhelm Heinse (1746-1803), «Anastasia et le jeu d'échecs», qui comporte un exemple de ce mat.



Ta solution : 2 pts

Moins de 4 points : Tu es un Fou de bronze. Si tu as du mal avec les mats en deux coups, continue de t'entraîner avec des mats en un coup.

De 4 à 8 points : Tu es un Fou d'argent. Tu es capable de calculer des mats en deux coups. C'est un bon début.

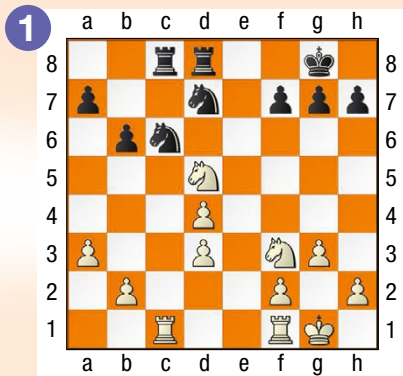
Plus de 8 points : Bravo ! Tu es un Fou d'or. Les mats en deux coups ne te posent visiblement pas de problèmes. Tu peux passer au parcours de la Tour.

Quel est ton niveau ?
sur un maximum de 12 points



Parcours de la Tour

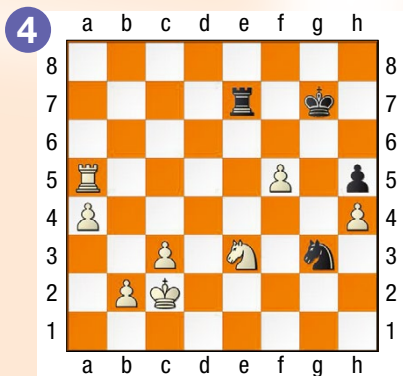
Rapid Arena 2022 sur Chess.com.
Les Blancs gagnent une pièce.



Ta solution : 2 pts

Solutions des exercices
www.echecs.asso.fr

Blitz Arena 2022 sur Chess.com. Trait aux Blancs. Une double histoire de fourchette.



Ta solution : 2 pts



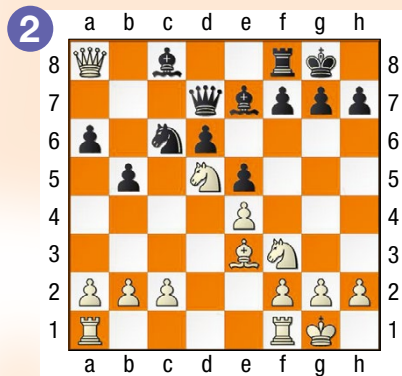
Dans toutes les positions de ce parcours de la Tour, tout comme dans celui du Cavalier, il faut à nouveau gagner du matériel grâce à une petite combinaison qui ne dépassera pas, cette fois, deux coups.

À chaque fois, il s'agira d'une combinaison basée sur le thème de la fourchette du Cavalier que nous avons aperçu dans le parcours du Cavalier. Comme tu le sais sans doute déjà, une fourchette est une attaque double (ou triple, voire même plus) exécutée par une seule pièce.

Le Cavalier, de par son habileté à passer au-dessus des barricades, est particulièrement redoutable dans cet exercice. C'est lui qui sera à l'honneur dans ce parcours de la Tour.

Marc Llari va nous prouver qu'il a un bien joli coup de fourchette.

Rapid Arena 2021 sur Chess.com. Trait aux Blancs. Paroles et musique exactement identiques à celles du diagramme précédent, mais en plus spectaculaire.



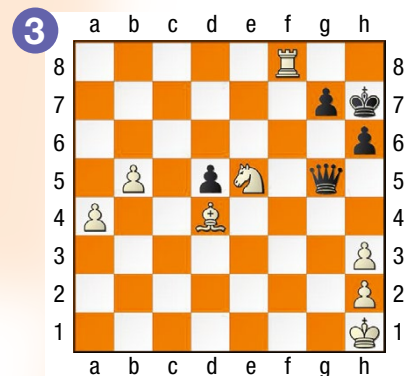
Ta solution : 2 pts

Blitz Arena 2022 sur Chess.com. Trait aux Noirs. Élimination du défenseur.



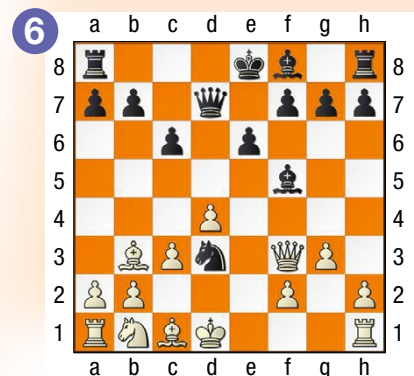
Ta solution : 2 pts

Arena 2022 sur Chess.com. Trait aux Blancs. Toujours la même musique. Le refrain est désormais connu.



Ta solution : 2 pts

Rapid Arena 2022 sur Chess.com. Trait aux Noirs. Clouage, attraction et fourchette royale. Un bel enchaînement !



Ta solution : 2 pts

Quel est ton niveau ?
sur un maximum de 12 points

Moins de 4 points : Tu es une Tour de bronze. Demande à ton entraîneur de te réexpliquer le thème de la fourchette.

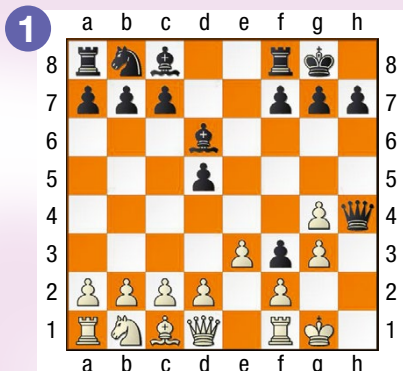
De 4 à 8 points : Tu es une Tour d'argent. Tu es déjà capable de calculer des petites combinaisons en deux coups.

Plus de 8 points : Bravo ! Tu es une Tour d'or. Tu maîtrises visiblement parfaitement le mécanisme de la fourchette du Cavalier. Tu peux passer au parcours de la Dame.



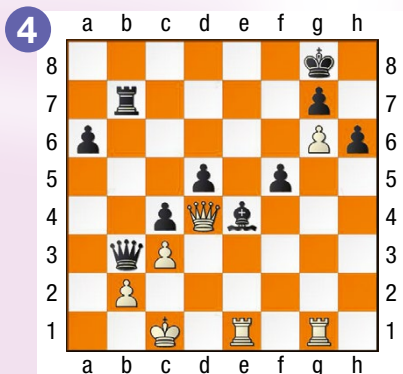
Parcours de la Dame

Chess.com 2022. Trait aux Noirs.
Attention, 1...♖h3 tout de suite ne va pas,
car la Dame blanche prendrait le pion f3.
Il faut donc trouver mieux.



Ta solution : 2 pts

Chess.com 2022. Trait aux Blancs.
On ouvre la route ! Mais attention,
les Noirs ont également des menaces.



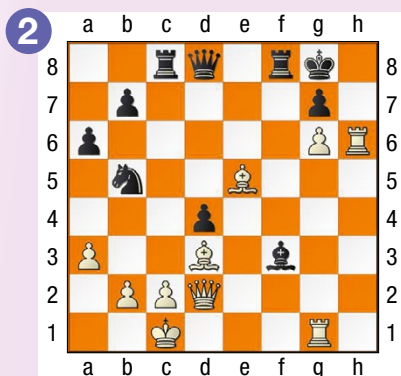
Ta solution : 2 pts



Avec François Bayrou, le Maire de Pau

Comme beaucoup de jeunes prodiges, une des forces de Marc Llari est son coup d'œil tactique, aiguisé par de très nombreuses parties rapides en ligne. Nous allons en avoir une preuve supplémentaire avec les combinaisons de ce parcours de la Dame.

Arena 2022 sur Chess.com. Trait aux Blancs. Le coup de la courte échelle, que la Tour fait à sa Dame pour atteindre le Roi noir.



Ta solution : 2 pts

Solutions des exercices
www.echecs.asso.fr

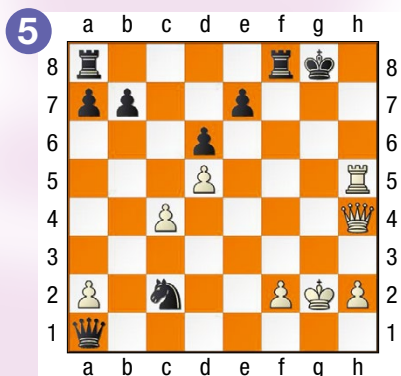
Blitz Arena 2022 sur Chess.com. Les Blancs jouent et matent en trois coups.



Ta solution : 2 pts

Rapid Arena 2022 sur Chess.com. Bien sûr, avec beaucoup de matériel en plus et l'attaque, les Noirs sont complètement gagnants. Mais l'objectif est de mater en trois coups et pas un de plus. Marc Llari l'a trouvé, et c'était une partie de moins de 5 minutes.

Rapid Arena 2022 sur Chess.com. Les Noirs jouent et matent en trois coups. Attention, ici aussi, il ne faut pas trainer en route, car leur Roi est particulièrement à découvert.



Ta solution : 2 pts



Ta solution : 2 pts

Quel est ton niveau ?
sur un maximum de 12 points

Moins de 4 points : Tu es une Dame de bronze. Si tu as du mal avec des combinaisons en plusieurs coups, continue de t'entraîner avec des exercices en un ou deux coups.

De 4 à 8 points : Tu es une Dame d'argent. Tu es capable de résoudre des mats en trois coups.

Plus de 8 points : Bravo ! Tu es une Dame d'or. Tu peux passer au parcours du Roi.



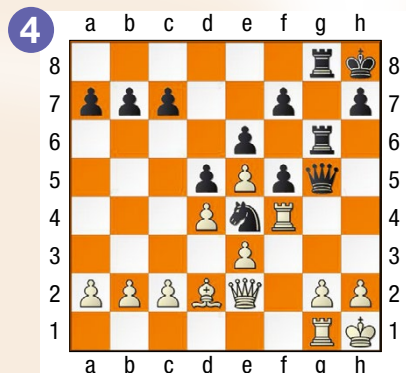
Parcours du Roi

Chess.com 2022. Trait aux Blancs. Un piège d'ouverture joué dans de très nombreuses parties. Plusieurs maîtres et grands-maîtres en ont été les victimes avec les Noirs.



Ta solution : 2 pts

Rapid Arena 2022 sur Lichess. Trait aux Blancs. Un mat en six coups qui n'est pas plus dur que les mats en deux coups du parcours du Fou.



Ta solution : 2 pts



Avec le grand-maître Laurent Fressinet, originaire comme lui du Sud-Ouest.

On termine le florilège de combinaisons du nouveau champion du monde français qui montre un aperçu supplémentaire de son talent tactique dans ce parcours du Roi. N'oublions pas qu'il avait moins de huit ans en jouant ces parties.

Rapid Arena 2022 sur Lichess. Trait aux Blancs. Tout est prêt pour la démolition du roque noir !



Ta solution : 2 pts

Solutions des exercices
www.echecs.asso.fr

Super Blitz Arena 2022 sur Lichess. Trait aux Noirs. Encore un mat en six coups. Maximum.



Ta solution : 2 pts

Rapid Arena 2022 sur Lichess. Trait aux Blancs. Une attaque féroce qui mate ou qui gagne la Dame. Le premier coup est le plus difficile à trouver.



Ta solution : 2 pts

Blitz Arena 2022 sur Lichess. Les Blancs jouent et matent en sept coups maximum. Le nombre de coups ne doit pas t'effrayer, car le premier est évident, et ensuite, tous les autres s'enchainent.



Ta solution : 2 pts

Quel est ton niveau ?
sur un maximum de 12 points

Moins de 4 points : Tu es un Roi de bronze. Ne te décourage pas. Certains exercices de ce parcours du Roi n'étaient peut-être pas si faciles.

De 4 à 8 points : Tu es un Roi d'argent. Tu as déjà une très bonne vision tactique.

Plus de 8 points : Bravo ! Tu es un Roi d'or. Tu combines parfaitement et tu es peut-être prêt à marcher un jour sur les traces de Marc Llari.

Le PAT et le MATCH NUL

Un camp est pat lorsque :

- Son Roi n'est pas attaqué et ne peut jouer sans se mettre en échec.
- Il ne peut déplacer aucune autre pièce.

LORSQUE CES CONDITIONS SONT RÉUNIES, IL Y A PAT. LA PARTIE EST ALORS DÉCLARÉE NULLE.

Exemple :

Ici c'est aux blancs de jouer. Ils ne peuvent déplacer le Roi, ni les pions, ni le Cavalier. Mais, leur Roi n'est pas en échec Il y a donc PAT.



Aux échecs, on peut faire « MATCH NUL » Dans les cas suivants :

- Quand il y a PAT.
- Quand le matériel est insuffisant pour faire échec et mat (exemple : Roi contre Roi + Fou).
- Quand il y a échec perpétuel.
- Quand la même position se reproduit trois fois.
- Quand 50 coups sont joués sans prise, ni déplacement de pions.

Le MAT

Voici une position de mat :

- le Roi noir en b8 est attaqué par le Fou blanc en g3.
- Les Noirs ne peuvent capturer ce Fou.
- Les Noirs ne peuvent interposer aucune pièce sur la diagonale de ce Fou pour « couvrir » l'échec.
- Le Roi noir ne peut se soustraire à l'échec : les cases a8 et a7 sont contrôlées par la Tour blanche a1, et la case c8 par le Cavalier e7.
- Le Roi noir est échec et mat, les blancs ont gagné !



5 conseils pour bien débiter une partie

- Occuper ou contrôler à distance le centre de l'échiquier avec des pièces (Cavaliers ou Fou de préférence) ou des pions.
- Ne pas bouger inutilement les pions de l'aile.
- Développer les pièces le plus rapidement.
- Roquer le plus tôt possible afin de mettre le Roi à l'abri et mobiliser les Tours.
- Éviter de jouer plusieurs fois le même pion ou la même pièce dans l'ouverture (perte de temps par rapport à l'adversaire).

L'intelligence du Jeu,

l'émotion du Sport !



N'attendez plus pour venir jouer aux échecs, il y a forcément un club près de chez vous ...

Tous les renseignements sur www.echecs.asso.fr

DÉCOUVREZ... Toute l'actualité, tous les résultats détaillés des tournois.

TELECHARGEZ... Echecs & mat junior, chaque mois des exercices pour tous niveaux.

JOUEZ... Sur la zone de jeu.

Des centaines de joueurs chaque jour.

VISITEZ... La boutique. Vente de livres, pendules, jeux et matériels divers.



Les règles du jeu d'échecs

Les règles particulières

Le roque

En un seul coup, on déplace d'abord le Roi de 2 cases sur la droite (le petit roque) ou sur la gauche (le grand roque) ; puis la Tour, « sautant » par dessus son Roi, vient se placer à ses côtés.

LES CONDITIONS :

- Ni le Roi, ni la Tour concernée ne doivent avoir bougé durant la partie et aucune pièce ne doit se trouver entre eux.



- Le Roi ne doit pas se trouver en échec.
- Le Roi ne peut passer par des cases contrôlées par des pièces adverses.

Deux règles spéciales

LA PROMOTION DU PION :

Une fois parvenu sur sa dernière rangée, le pion se transforme en une autre pièce de sa couleur (sauf un Roi) au gré du joueur.

LA PRISE EN PASSANT :

Lorsqu'un pion a atteint la cinquième rangée pour les blancs ou la quatrième rangée pour les noirs, il peut « prendre en passant » un pion adverse qui avance de deux pas sur une colonne immédiatement voisine.

Attention ! La « prise en passant » doit être effectuée sur le champ, faute de quoi le joueur y renonce définitivement.

L'échiquier



La position initiale

- 64 cases composent l'échiquier : 32 noires et 32 blanches.
- La case inférieure droite, face au joueur, doit toujours être blanche.
- Les pièces blanches occupent toujours les rangées 1 et 2.

Le but du jeu

Le Roi est en échec lorsqu'il est en situation de prise par une pièce adverse. Il est illégal de maintenir son Roi en situation d'échec.

Il y a échec et mat :

- si le Roi ne peut se déplacer.
- si on ne peut interposer une pièce entre le Roi en échec et la pièce qui le menace.
- si on ne peut éliminer la pièce menaçante.

Le déplacement des pièces

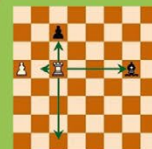
Le pion

- Il avance, d'une case à la fois, droit devant lui et ne recule jamais.
- Lors de son premier coup, il peut effectuer un double pas.
- Il capture les pièces adverses en diagonale.



La Tour

- Elle se déplace le long des colonnes ou des rangées d'autant de cases qu'elle le souhaite.



Le Roi

- Il se déplace, de case en case, dans toutes les directions.
- Il doit toujours y avoir une case entre les deux Rois.

Il y a « ÉCHEC AU ROI » : Quand le Roi est menacé par une pièce adverse. Il est « Échec et mat » : s'il ne peut se soustraire à cette menace.

La Dame

- C'est la pièce la plus puissante, elle cumule le déplacement de la Tour (horizontalement et verticalement) ou du Fou (diagonales).

Le Cavalier

- Il fait un bond de trois cases en faisant un "L". Il change à chaque fois de couleur de case.
- Il est le seul à sauter par dessus les autres.



Le Fou

- Il se déplace sur les diagonales d'autant de cases qu'il le veut.
- Le Fou n'évolue que sur les diagonales de la couleur qu'il occupe.



Pour commander Echec et Mat Junior :

Clubs, Comités Départementaux, Liges et établissements scolaires peuvent se procurer gratuitement Echec et Mat Junior. Il leur suffit de prendre en charge les frais d'expédition pour des commandes minimales de 25 exemplaires par numéro (10 numéros par an) : 25 ex. : 60 €/an 50 ex. : 110 €/an 100 ex. : 130 €/an 200 ex. : 150 €. Plus d'exemplaires sur demande.

Adresser votre commande, accompagnée du règlement, à : Fédération Française des Echecs - 6 rue de l'Eglise - 92600 Asnières-sur-Seine. Tél : 01 39 44 65 80 - mail : echecetmatjunior@echecs.asso.fr

Attention : Ne pas oublier d'indiquer l'adresse de livraison.

À titre individuel, Echec et Mat Junior est disponible gratuitement en téléchargement sur le site de la FFE : www.echecs.asso.fr

Echec et Mat Junior est un magazine de la Fédération Française des Échecs. Directeur de la publication : Éloi RELANGE. Rédacteur en chef : Vincent Moret. Conception : IMPRIMATUR. Tirage : 11.000 exemplaires.

Les solutions des différents diagrammes sont disponibles sur le site de la Fédération Française des Échecs : www.echecs.asso.fr. Vous y trouverez toute l'actualité échiquéenne française. Vous pourrez également prendre connaissance des coordonnées des clubs d'échecs de votre région. Retrouvez toute l'actualité de la FFE sur les réseaux sociaux www.facebook.com/ffechecs et www.twitter.com/ffechecs.