

TOUS UNIS CONTRE LE VIRUS

Découvrez l'impact de votre don

Grâce à vous, nous avons pu agir efficacement pour répondre à cette crise sanitaire : nous avons apporté une aide matérielle aux hôpitaux et dans les EHPAD, un soutien psychologique et une aide dans la vie quotidienne des aidants et des soignants, sans oublier les personnes vulnérables que nous avons soutenues pour éviter les situations de désarroi dans lesquelles la crise pouvait les plonger. Voici le bilan des actions réalisées grâce à votre générosité.

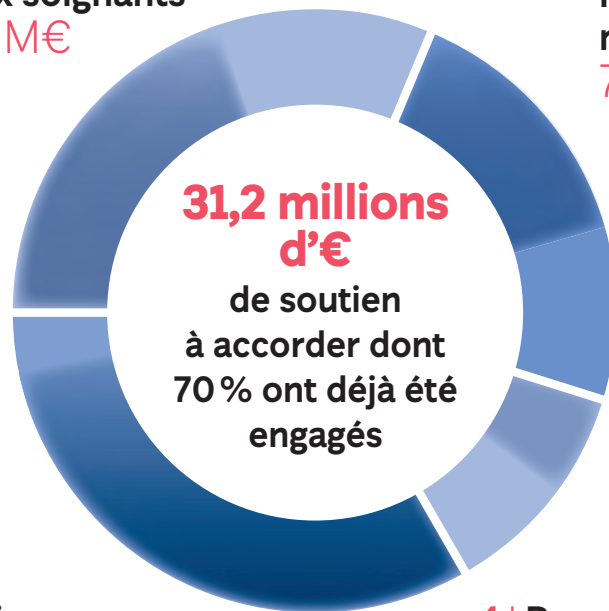
4 domaines d'intervention

1 | Aide aux hôpitaux et aux soignants
9,87 M€

2 | Soutien à la recherche médicale
7,3 M€

3 | Soutien aux plus vulnérables
10,4 M€

4 | Reconstruction du tissu associatif
3,7 M€



Montant alloué

Montant engagé

Chiffres arrêtés au 11 juin 2020.

Plus de 600 projets
soutenus
grâce à vous

48 centres hospitaliers
soutenus

577 associations
mobilisées

400 000 repas servis
aux personnes vulnérables
et aux soignants

Grâce à vous, nous les avons aidés. Ils témoignent



Depuis plus de 50 ans, la Fondation de France accompagne la générosité des Français et garantit l'efficacité de votre solidarité sur le terrain. Nos équipes sont constamment mobilisées pour répondre aux maux de la société et aux situations de crise qui interviennent en France.

Face au coronavirus, la Fondation de France, l'AP-HP et l'Institut Pasteur ont décidé d'unir leurs forces en formant l'Alliance « Tous unis contre le virus ». Vous avez été des dizaines de milliers à répondre à notre appel à générosité. Nous avons ainsi pu répondre efficacement et rapidement aux besoins sur le terrain que cette crise sanitaire a engendrés. Merci pour cet immense élan de solidarité !

Nous souhaitons partager avec vous quelques témoignages de personnes qui ont été soutenues et aidées grâce à votre don.



“ Grâce à la Fondation de France, nous avons pu augmenter notre capacité de lits en réanimation et commander de nouveaux respirateurs. ”

Yann Bubien, directeur du CHU de Bordeaux.

“ Pour l'instant, les équipes tiennent le coup. Elles sont formidables et l'aide de la Fondation de France est une grande bouffée d'oxygène pour nous. Car ce qui compte, au-delà des applaudissements pour les soignants à 20 h, c'est l'aide concrète apportée pour améliorer notre quotidien et celui de nos résidents et tenir ainsi le coup le plus longtemps possible. ”

Vincent Rousselet, directeur de l'EHPAD Pierre et Marie Curie à Retiers et membre de l'association GIR 7 regroupant 34 EHPAD.

“ Pour ces adolescents, de 11 à 16 ans, l'aide de la Fondation de France a permis d'acquérir des tablettes, c'est-à-dire de maintenir un lien régulier avec leurs éducateurs, l'accès à des ressources éducatives et pédagogiques, les relations avec les amis de leur âge. ”

Yohann Devillers, directeur de l'Association pour adultes et jeunes handicapés de la Réunion.

“ C'est le soutien de la Fondation de France qui nous a permis de maintenir notre activité. Grâce à elle, nous sommes en capacité de produire des paniers-repas pour les sans-abri et les soignants. ”

Gauthier Hauchart, cofondateur de Food2Rue.

“ En nous passant commande pour le compte des réseaux d'aide alimentaire, la Fondation de France nous permet de maintenir une base d'activité, condition indispensable pour « tenir » le temps de la crise. ”

Dominique Tesnière, bénévole de l'association La Table de Cana.

Plus de 600 projets ont été soutenus, découvrez en quelques uns



Prendre soin de nos soignants

Dès le 14 mars, le groupe hospitalier de Mulhouse a mis en place une unité de soutien et de ressources pour prendre soin des professionnels de l'établissement. Des équipes mobiles – binômes de psychologues et infirmiers – passent plusieurs fois par jour dans les services pour écouter, échanger et si besoin orienter. Côté personnel, les retours sont unanimement positifs. Sans cette aide, certains ont confié qu'ils n'auraient pas tenu le coup. Grâce à la Fondation de France, ce dispositif sera prolongé jusqu'à la fin de l'année.



Soutenir la recherche médicale

Afin d'améliorer la prise en charge des patients atteints de Covid-19 en l'absence d'un vaccin, la Fondation de France soutient le projet MacCov de l'unité Radiothérapie moléculaire à Paris, en partenariat avec l'Agence Nationale de la Recherche. Son objet : cibler l'étape cruciale, quand l'infection bascule en forme grave, entraînant un syndrome de détresse respiratoire aiguë. Cette aggravation est causée par une réaction inflammatoire incontrôlable. Parmi les molécules identifiées pour bloquer cette flambée, deux semblent déjà très prometteuses. Prochaines étapes : les tests *in vivo* et les essais humains.



Aider les plus précaires

Au-delà des malades, les personnes sans domicile font partie des nombreuses victimes collatérales du Covid-19. À Lille, l'association ABEJ Solidarité a sollicité l'aide de la Fondation de France pour faire face à une augmentation soudaine de la demande en alimentation. Collations dans les accueils de jour, repas chauds à la halte de nuit, aide alimentaire d'urgence ont ainsi pu se poursuivre, le temps que l'association trouve des ressources complémentaires.

Au-delà de la crise : aider les associations à reprendre leurs activités auprès des plus fragiles

Nous restons mobilisés : la Fondation de France veut s'attacher à redonner toutes leurs capacités aux acteurs de terrain, en particulier les associations que cette crise a fortement fragilisées et dont l'action au quotidien sera encore plus indispensable dans les mois à venir pour aider les personnes vulnérables.

La Fondation de France garantit l'efficacité de votre don

En 2019, la Fondation de France a sélectionné, aidé et suivi près de 10 000 projets de solidarité. Chaque projet soutenu est choisi avec la plus grande rigueur, par un comité d'experts bénévoles, spécialisé par domaine d'action. Ces bénévoles sont des personnalités reconnues par leurs pairs et nous permettent d'orienter votre don vers les projets les plus pertinents.

CYCLE DE SÉLECTION, D'ACCOMPAGNEMENT ET D'ÉVALUATION DES PROJETS



Appel à projets



Transmission du dossier par le porteur du projet



Présélection des dossiers



Instruction par les experts pour vérifier la qualité du projet



Décision de financement par le comité d'experts bénévoles



Suivi, évaluation et valorisation des savoir-faire

La Fondation de France en un an*, c'est :

90%

des dépenses consacrées à nos missions sociales

431 000

donateurs qui nous font confiance

9 868

projets soutenus

888

fonds et fondations sous égide

191 millions d'€

consacrés à la sélection, la mise en œuvre, et au suivi des projets soutenus

* Chiffres 2019, à votre disposition sur fondationdefrance.org



Notre présence partout en France

Avec 220 salariés et 550 bénévoles au siège et dans les 6 fondations régionales, la Fondation de France est présente aux côtés des associations et des fondateurs partout en France.

Une équipe dédiée vous accompagne



Si vous souhaitez en savoir plus sur les projets soutenus grâce à vous ou sur les actions de la Fondation de France, **contactez-nous :**



01 44 21 31 00



pole.entreprises@fdf.org

Retrouvez sur notre site fondationdefrance.org de nombreux exemples de projets soutenus ainsi que la liste détaillée des projets que nous avons rendus possibles.