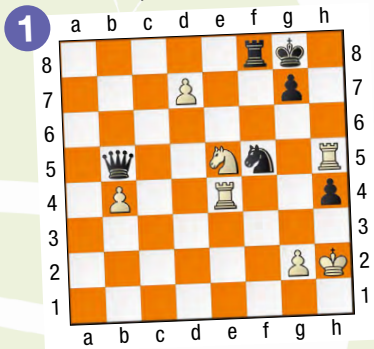


Essaie de jouer aussi bien que Timothé Razafindratsima, le champion d'Europe des moins de 16 ans.

Tournoi de MI à Gijon (Espagne) en 2021 face au grand-maître paraguayen Neuris Delgado Ramirez (2612). Trait aux Blancs. La première norme de maître international pour Timothé !



Ta solution :

Open de Cappelle-la-Grande 2021 en ligne face au grand-maître turc Vahap Sanal (2563). Trait aux Blancs.

Le Roi noir est déjà bien asphyxié. Comment lui porter le coup de grâce ? Cela passe par la déviation d'un défenseur.



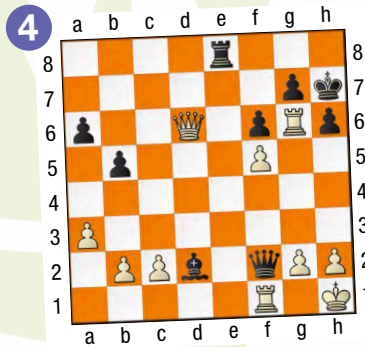
Ta solution :

Championnat d'Europe 2022 des moins de 16 ans en Turquie face au Macédonien Anton Zlatkov (2107). Trait aux Blancs. Timothé en route vers le titre !



Ta solution :

Championnat du monde 2020 des moins de 14 ans en ligne face au Hongrois Aron Pasti (2105). Les Blancs viennent de jouer leur Dame en f2 en pensant qu'elle ne pouvait pas être prise en raison du mat du couloir. Comment les Noirs réfutent-ils ce coup ?



Ta solution :

Timothé Razafindratsima, nouveau roi d'Europe

En 2020, dans ces pages, nous avons écrit que les joueurs d'Échecs français allaient devoir s'habituer à retenir le nom de Timothé Razafindratsima, car on n'avait sans doute pas fini d'entendre parler du jeune garçon. À 13 ans, pour sa première sélection en équipe de France adulte, Timothé avait été la révélation des Olympiades en ligne après avoir réussi l'exploit de battre les GM Guseinov (2665) et Bok (2624), le MI Gullaksen, et d'annuler contre le GM Ftacnik (2512). Trois ans plus tard, notre prédiction s'est révélée exacte. L'année 2022 qui vient de s'écouler a assurément été celle de Timothé Razafindratsima. Le congrès de la FIDE d'octobre lui a en effet décerné le titre de maître international après trois normes réalisées en moins d'un an. Dans la foulée, le sociétaire de Cannes décroche le titre de champion d'Europe des moins de 16 ans en Turquie. Il devient ainsi le 7^e Français à remporter un titre continental depuis 30 ans. Deux mois plus tôt, Timothé avait terminé au pied du podium au Championnat du monde en Roumanie, et encore deux mois auparavant, il avait obtenu, avec Cannes, un nouveau titre de champion de France par équipes, pour sa dernière participation dans la compétition.



Timothé, qui possède la double nationalité française et malgache, avait découvert les échecs à l'âge de six ans en voyant un jeu sur le téléphone de son papa. Celui-ci, qui ne connaissait pas plus que la marche des pièces, lui apprend les rudiments. Tout à fait par hasard, qui fait parfois bien les choses, la maman remarque une annonce pour un tournoi d'échecs. Elle inscrit Timothé qui termine 4^e en ignorant tout du pat et de la prise en passant. Il pousse ensuite la porte d'un club à Bordeaux où il habitait alors. Il participe à son premier Championnat de France en 2014 à Montbéliard chez les petits poussins et monte sur le podium. Il n'en a plus manqué un depuis.

Le nouveau champion d'Europe, qui pratique également le piano au conservatoire, rêve évidemment désormais d'un titre de GMI et d'une carrière professionnelle dans les Échecs. Mais dans l'immédiat, son premier objectif serait d'être enfin champion de France jeunes après avoir déjà terminé 4^e, 3^e et 2^e. N°1 français à l'Elo chez les cadets, le champion d'Europe, élève en première scientifique, sera le favori logique en avril prochain à Agen.

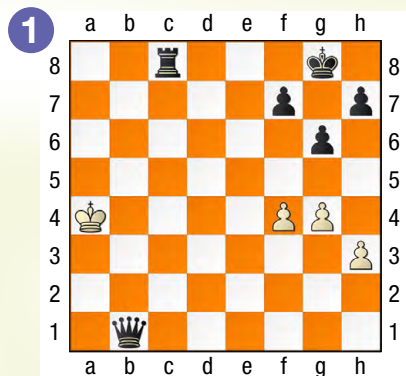


exercices

- p.2 Niveau 1 Parcours du Pion
- p.3 Niveau 2 Parcours du Cavalier
- p.4 Niveau 3 Parcours du Fou
- p.5 Niveau 4 Parcours de la Tour
- p.6 Niveau 5 Parcours de la Dame
- p.7 Niveau 6 Parcours du Roi

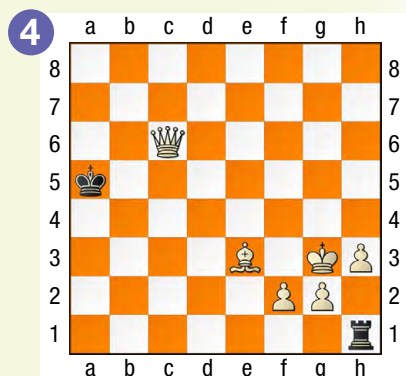


Championnat de France de blitz 2020 en ligne face à Matthieu Rousseau (1862). Trait aux Noirs. Le fameux mat de l'escalier – que nos amis anglo-saxons appellent le mat de la tondeuse à gazon (!) – et que tu connais sans doute déjà au moins de nom (sous celui de l'escalier).



Ta solution : 2 pts

Lichess 2020. Trait aux Blancs. Le mat de Boden, en hommage à Samuel Boden, un des plus forts joueurs anglais du 19^e siècle. Le mat de Boden est caractérisé par une action croisée des deux Fous. Bien sûr, comme c'est le cas ici, un des deux Fous peut être remplacé par la Dame.



Ta solution : 2 pts



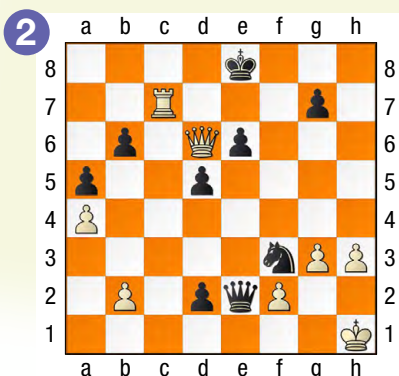
Première compétition internationale en 2014 au Championnat de l'Union européenne en République tchèque

Ce numéro d'Échec et Mat junior est un spécial Timothé Razafindratsima. Tous les exercices seront donc issus des parties du champion d'Europe des moins de 16 ans.

Voici une petite mise en jambes assez facile pour commencer. Nous allons passer en revue quelques mats élémentaires.

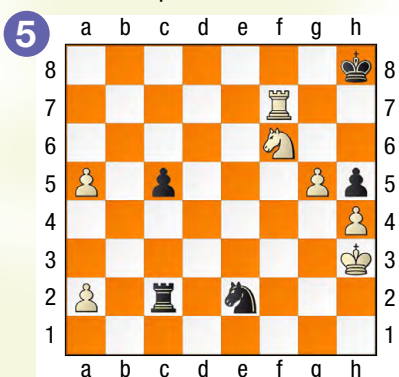
Dans toutes les positions, il faut mater en un coup (et pas un de plus !). Si tu ne sais pas coder les coups, tu peux mettre une flèche pour indiquer ce que tu jouerais.

Lichess 2020. Trait aux Blancs. Après le mat de l'escalier, voici le tout aussi fameux baiser de la mort. Celui que la Dame vient déposer sur le front du Roi adverse.



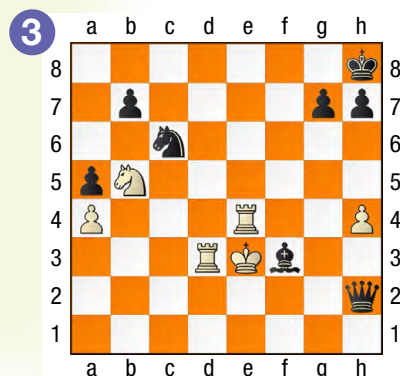
Ta solution : 2 pts

Lichess 2022 face au grand-maître français Vladimir Okhotnik, ancien champion du monde vétérans. Trait aux Blancs. Le mat des Arabes. Un modèle de la collaboration entre une Tour et un Cavalier qui survient le plus souvent lorsque le Roi est dans le coin.



Ta solution : 2 pts

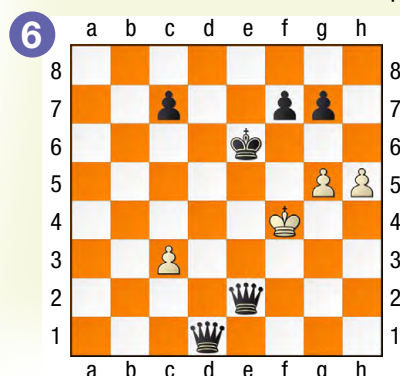
Lichess 2020. Trait aux Blancs. Le mat du couloir. Un invité fréquent dans les parties de jeunes joueurs, tout aussi classique que le mat de l'escalier ou le baiser de la mort. Ici, il ne faut simplement pas se tromper de porte d'entrée.



Ta solution : 2 pts

Premiers pas de Timothé sur la scène internationale au championnat de l'Union européenne 2014 en République tchèque.

Il a les Noirs face à la Française Salomé Chachiachvili. Essaie de trouver les trois manières de mater en un coup.



Ta solution : 2 pts

Quel est ton niveau ?
sur un maximum de 12 points

Moins de 4 points : Tu es un pion de bronze. Révise ces mats élémentaires. Ce sont des bases indispensables.

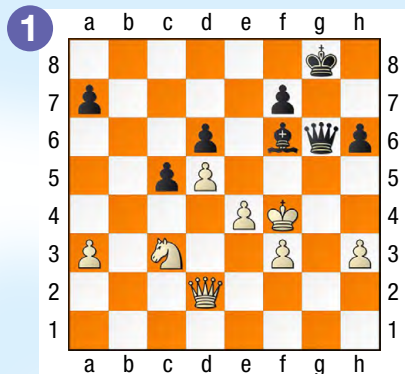
De 4 à 8 points : C'est un bon début. Tu vois déjà des mats en un coup. Tu es un pion d'argent.

Plus de 8 points : Bravo ! Tu es un pion d'or. Les mats élémentaires en un coup ne te posent visiblement pas de problèmes. Nous allons en découvrir un supplémentaire au parcours du Cavalier.



Parcours du Cavalier

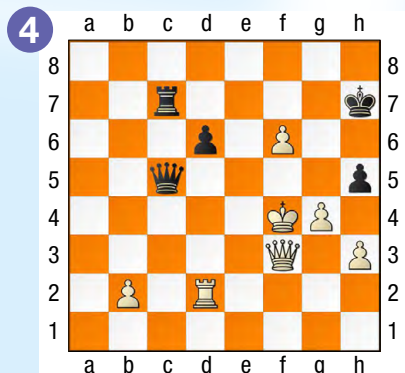
Lichess 2019. Trait aux Noirs. Les pions en f3 et e4 forment les deux pieds du guéridon.



Ta solution : 2 pts

Solutions des exercices
www.echecs.asso.fr

Lichess 2021 face au maître international Arustamian. Trait aux Noirs. Toujours la même musique.



Ta solution : 2 pts



Pianiste au conservatoire

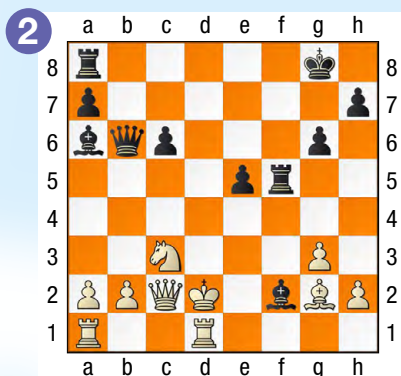
On poursuit avec des mats en un coup issus de parties de Timothé Razafindratsima.

Tous les mats de ce parcours du Cavalier seront des mats du guéridon, un cousin proche du mat des épaulettes. Le mat des épaulettes et du guéridon sont en fait deux formes du baiser de la mort, mais avec certaines cases obstruées par des pièces adverses.

Dans le mat des épaulettes, ce sont les cases situées de chaque côté du Roi qui sont obstruées par des pièces de sa couleur. Dans le mat du guéridon, ce sont les deux cases arrière. Comme tu le sais sans doute, un guéridon est une petite table généralement à trois pieds, et la disposition des pièces dans ce tableau de mat rappelle précisément un guéridon.

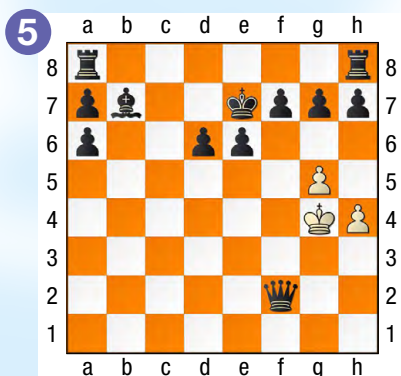
Si tu ne sais pas coder les coups, tu peux encore te contenter de mettre une flèche pour indiquer le coup que tu jouerais.

Lichess 2020 face au maître brésilien Vinicius Rego (2352). Trait aux Noirs. Une fois qu'on a repéré les pieds du guéridon, le reste est facile.



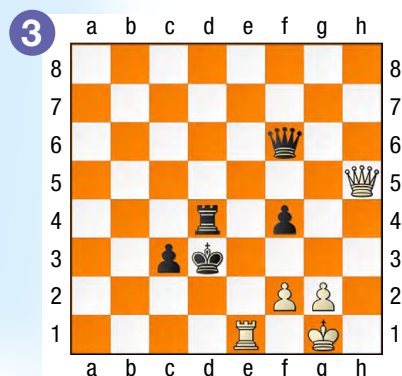
Ta solution : 2 pts

Tournoi Arena 2020 sur Lichess. Les Noirs sont bien évidemment gagnants, mais il faut mater en un coup. Un mat du guéridon, cela va de soi.



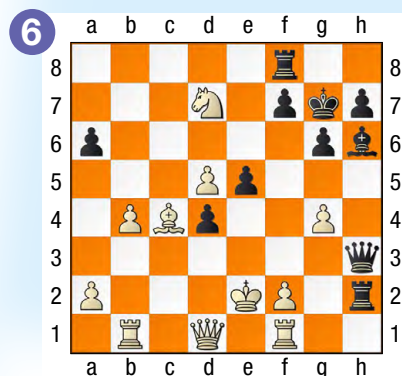
Ta solution : 2 pts

Interclubs jeunes espagnols 2020 en ligne face à Carlos Lema (2263). Trait aux Blancs.



Ta solution : 2 pts

Master blitz 2020 de Djerba en ligne face au fort GMI Rauf Mamedov (2656). Trait aux Noirs. Cette fois, c'est Timothé qui se fait mater du guéridon (rien de déshonorant face à un tel adversaire), et il y a ici un petit détail supplémentaire par rapport aux exemples précédents.



Ta solution : 2 pts

Quel est ton niveau ?
sur un maximum de 12 points

Moins de 4 points : Tu es un Cavalier de bronze. Demande à ton entraîneur de te réexpliquer ce qu'est le mat du guéridon.

De 4 à 8 points : Tu es un Cavalier d'argent. Continue de t'entraîner en faisant beaucoup de mats en un coup.

Plus de 8 points : Bravo ! Tu es un Cavalier d'or. Tu as visiblement parfaitement compris le mécanisme du mat du guéridon. Tu peux passer au parcours du Fou.

niveau

3



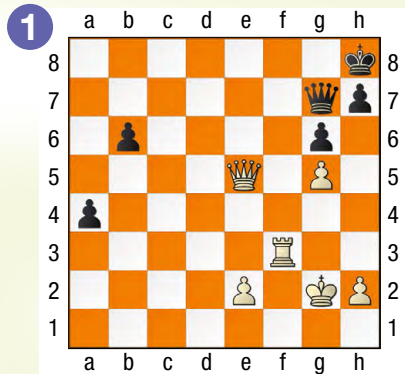
Parcours du Fou

Championnat du monde 2018 des moins de 12 ans à Saint-Jacques-de-Compostelle en Espagne. Timothé est opposé avec les Noirs au prodige indien Gukesh qui allait remporter le titre avec un point et demi d'avance. Les Blancs matent en un coup.

Dans la dernière position du parcours du Cavalier, tu as probablement remarqué que le mat était rendu possible grâce au clouage d'un pion adverse. Tu sais sans doute déjà ce qu'est un clouage. Une pièce est clouée lorsqu'elle ne peut bouger sous peine de mettre son Roi en échec.

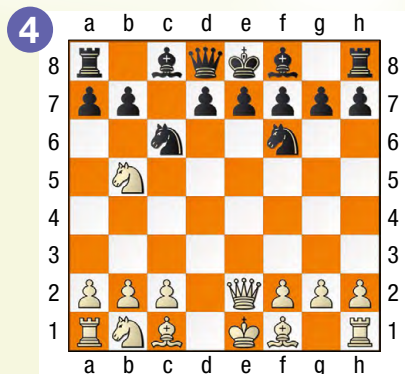
Dans ce parcours du Fou, nous continuons avec des mats en un coup, mais cette fois, il va y avoir du clouage dans l'air et c'est par conséquent un tout petit peu moins facile. Dans toutes les positions, il faut donc repérer la pièce adverse qui est clouée. Une pièce clouée perd bien souvent une grande partie de son efficacité et se révèle par conséquent un bien piètre défenseur.

Si tu ne sais pas coder les coups, tu peux mettre une flèche pour indiquer ce que tu jouerais.



Ta solution : 2 pts

Lichess 2020 face au Polonais Wojdak (2097). Trait aux Blancs. Un piège classique qu'on rencontre dans de nombreuses ouvertures. Le fameux mat à l'étouffée que nous n'avions pas vu dans le parcours du Pion.

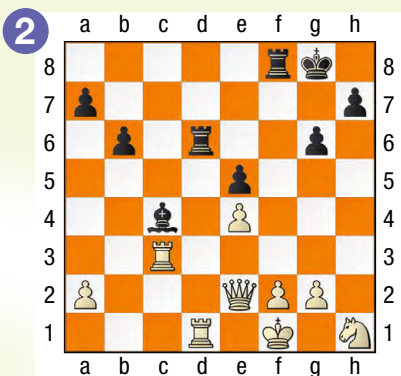


Ta solution : 2 pts



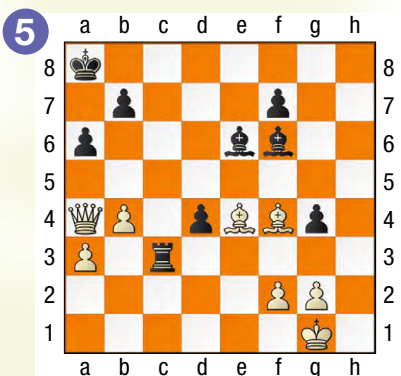
4^e au Championnat d'Europe des moins de 12 ans en 2018 en Lettonie

Lichess 2019. Trait aux Noirs. Quelques mois après la partie du diagramme précédent, Timothé a bien retenu la leçon de Gukesh, et c'est lui, cette fois, qui mate dans une configuration identique.



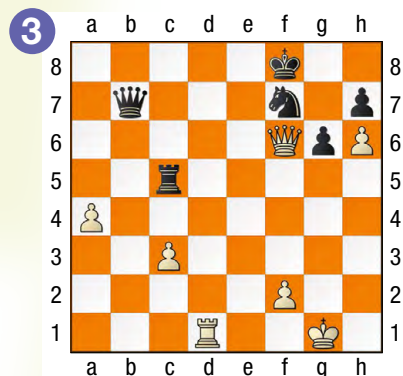
Ta solution : 2 pts

Lichess 2020. Trait aux Blancs. Défenses illusoirs.



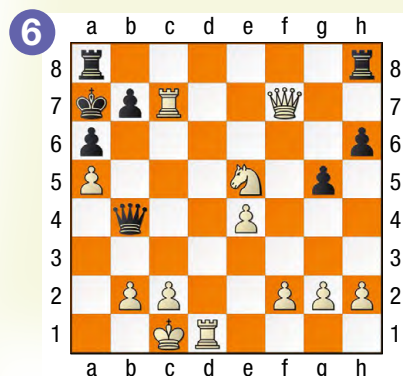
Ta solution : 2 pts

Interclubs jeunes 2021 en ligne. Trait aux Blancs. Facile.



Ta solution : 2 pts

Lichess 2020. Trait aux Blancs. Tout devient simple dès qu'on repère les pièces clouées.



Ta solution : 2 pts

Moins de 4 points : Tu es un Fou de bronze. Demande à ton entraîneur de te réexpliquer ce qu'est un clouage.

De 4 à 8 points : Tu es un Fou d'argent. Continue de t'entraîner en faisant beaucoup de mats en un coup.

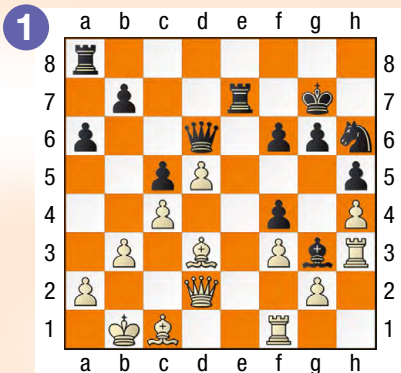
Plus de 8 points : Bravo ! Tu es un Fou d'or. Tu peux passer au parcours de la Tour.

Quel est ton niveau ?
sur un maximum de 12 points



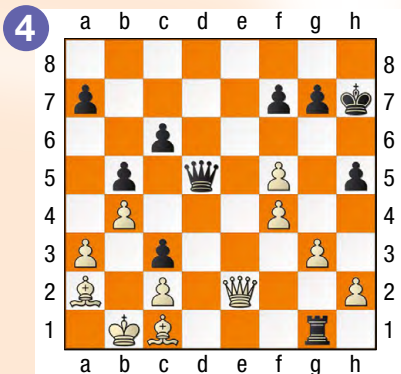
Parcours de la Tour

Top jeunes 2020 face à Sofia Bellahcene. Trait aux Blancs. Nous avons vu le clouage dans le parcours du Fou. Cela devrait te donner des idées.



Ta solution : 2 pts

Mitropa Cup 2021 face au maître allemand Alexander Krastev (2340). Trait aux Noirs. Encore une histoire de surcharge.



Ta solution : 2 pts



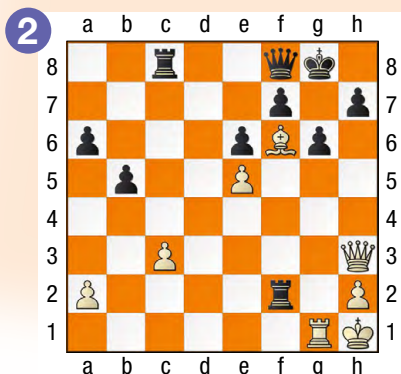
Première sélection en équipe de France adulte pour la Mitropa Cup 2021

Toujours le champion d'Europe des moins de 16 ans à la baguette.

Dans ce parcours de la Tour, il ne s'agit plus de mater. Dans une partie, il faudra bien souvent se contenter d'objectifs intermédiaires. Dans les positions suivantes, tu dois gagner du matériel grâce à une petite combinaison qui ne dépassera pas deux coups.

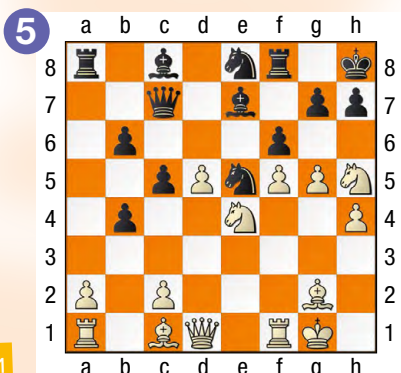
C'est l'occasion de passer en revue quelques-unes des combinaisons élémentaires les plus classiques.

Championnat de France pupilles 2018 face à Raphaël de Carvalho Massabo. Trait aux Noirs. Après le clouage, voici la déviation, une autre combinaison très classique.



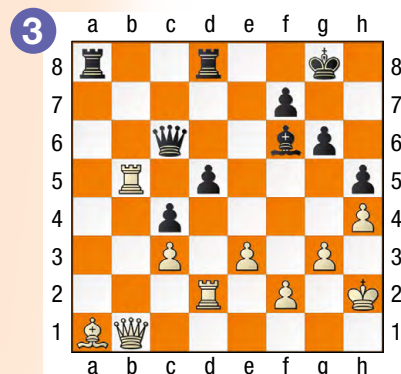
Ta solution : 2 pts

Tournoi de Cappelle-la-Grande 2022 en ligne face à Séraphin Faure-Brac (2033). Trait aux Blancs. Ouverture de lignes, découverte. Parfois, plusieurs thèmes combinatoires peuvent ... se combiner.



Ta solution : 2 pts

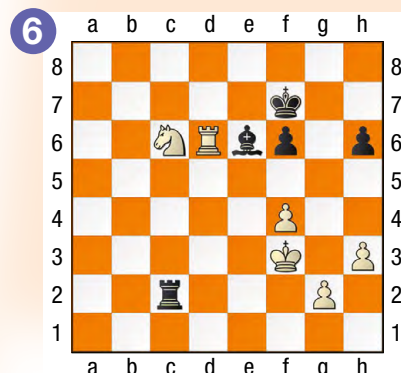
Championnat de France pupilles 2019 face à Noa Charil (1784). Trait aux Noirs. Une pièce est surchargée lorsqu'elle a trop de missions défensives. C'est le cas ici pour une pièce blanche.



Ta solution : 2 pts

Solutions des exercices
www.echecs.asso.fr

Tournoi de blitz 2020 d'Europe-Échecs en ligne face au GMI Namig Guliyev (2538). Trait aux Noirs. Attraction-fourchette : un cocktail souvent percutant.



Ta solution : 2 pts

Quel est ton niveau ?
sur un maximum de 12 points

Moins de 4 points : Tu es une Tour de bronze. Révise toutes ces combinaisons élémentaires.

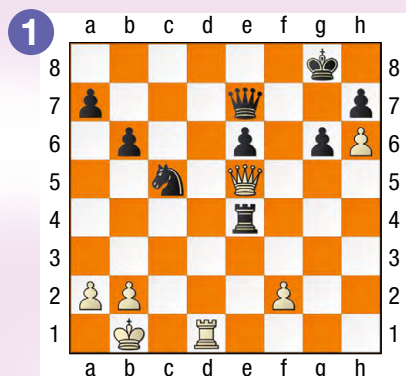
De 4 à 8 points : Tu es une Tour d'argent. Tu as déjà une bonne vision tactique. C'est bien. Il faut continuer de t'entraîner.

Plus de 8 points : Bravo ! Tu es une Tour d'or. Tu connais visiblement toutes les combinaisons élémentaires.



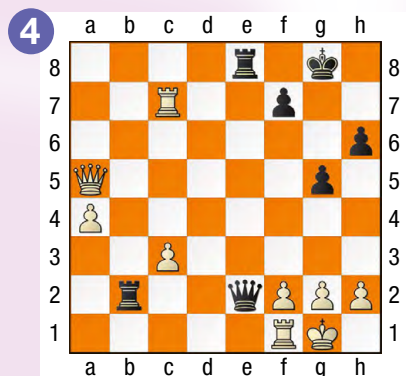
Parcours de la Dame

Lichess 2020. Trait aux Blancs. Nous avons vu un exemple de déviation d'une pièce de sa fonction défensive dans le parcours de la Tour. Cela devrait te donner des idées.



Ta solution : 2 pts

Lichess 2019. Trait aux Noirs. Le Roi blanc semble en sécurité dans son roque. Pourrait-on imaginer un instant qu'il va se faire mater en deux coups ?



Ta solution : 2 pts

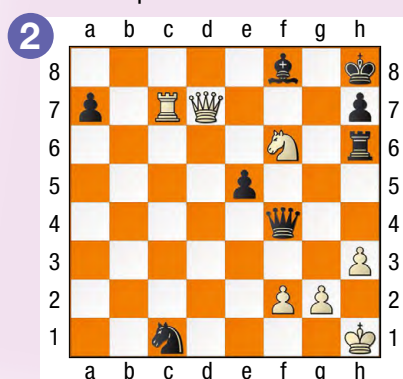


Championnat d'Europe 2022

On poursuit avec les plus belles combinaisons de **Timothé Razafindratsima**. Dans toutes les positions de ce parcours de la Dame, il faut désormais mater en deux coups.

Attention, par conséquent, à bien envisager la réponse de l'adversaire. Celui-ci joue évidemment à chaque fois les meilleurs coups, même si la plupart du temps il n'a pas le choix.

Lichess 2020. Trait aux Blancs. Tu devrais normalement reconnaître un tableau de mat rencontré au parcours du Pion.



Ta solution : 2 pts

Solutions des exercices
www.echecs.asso.fr

Lichess 2020. Trait aux Blancs. Le mat des épaulettes. Un cousin proche du mat du guéridon étudié dans le parcours du Cavalier.



Ta solution : 2 pts

Lichess 2019. Trait aux Blancs. Bruits de couloir.



Ta solution : 2 pts

Championnat du monde 2016 des moins de 10 ans en Géorgie face au Mongol Bayartnar Erkhes. Trait aux Blancs. Le mat de Lolli, du nom de Giambattista Lolli, un joueur italien du 18^e siècle, que nous n'avions pas encore rencontré jusqu'ici. Attention, les Noirs menacent mat en un coup !



Ta solution : 2 pts

Quel est ton niveau ?
sur un maximum de 12 points

Moins de 4 points : Tu es une Dame de bronze. Si tu as du mal avec les mats en deux coups, continue de t'entraîner avec des mats en un coup.

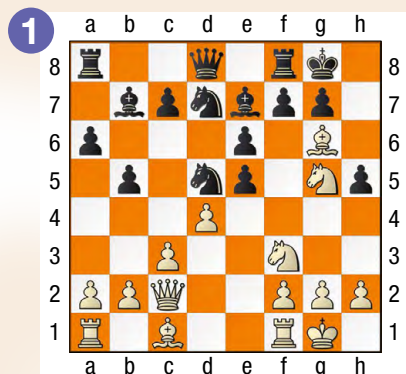
De 4 à 8 points : Tu es une Dame d'argent. Tu es capable de calculer des mats en deux coups. C'est un bon début.

Plus de 8 points : Bravo ! Tu es une Dame d'or. Les mats en deux coups ne te posent visiblement pas de problèmes. Tu peux passer au parcours du Roi, où là, les mats vont se faire en davantage de coups.



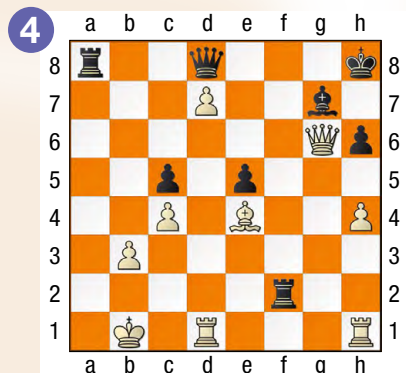
Parcours du Roi

Lichess 2020 face au maître international russe Oleg Vastrukhin (2401). Trait aux Blancs. Mat en trois coups. On laisse passer !



Ta solution : 2 pts

Lichess 2020 face au maître international ukrainien Andrey Ostrovskiy (2422). Trait aux Noirs. Mat en quatre coups. Attention, les Blancs menacent eux-mêmes mat en un coup. Il ne faut donc pas traîner en route.



Ta solution : 2 pts



Sur la plus haute marche du podium en Turquie

On termine le florilège de combinaisons de Timothé Razafindratsima. Nous allons avoir un aperçu supplémentaire du talent tactique du nouveau maître international français et champion d'Europe des moins de 16 ans dans ce parcours du Roi.

Lichess 2019. Trait aux Noirs. Mat en trois coups. On laisse sa place !



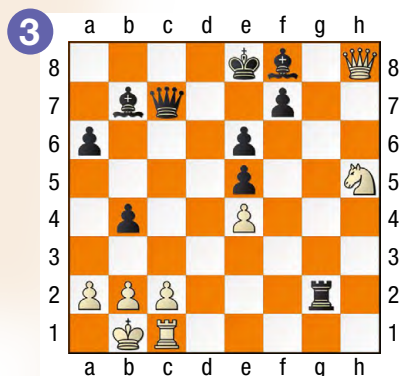
Ta solution : 2 pts

Interclubs jeunes 2020 en ligne. Trait aux Noirs. Mat en quatre coups. Une combinaison très classique qu'il faut absolument connaître et qui figurait déjà dans le *Traité* de Lucena publié en 1497. On la trouve parfois sous l'appellation *Héritage de Philidor*, ou plus prosaïquement ... mat à l'étouffée.



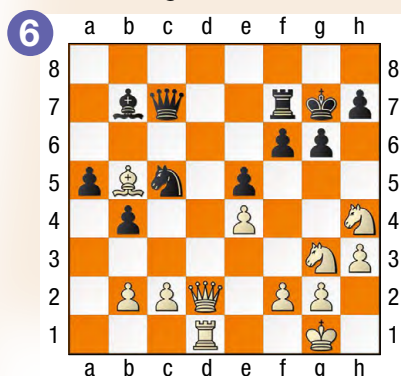
Ta solution : 2 pts

Interclubs jeunes 2021 en ligne. Trait aux Noirs. Mat en quatre coups. Encore des bruits de couloir. La configuration ressemble à celle du diagramme 4 du parcours de la Dame, mais la combinaison n'est pas la même.



Ta solution : 2 pts

Tournoi de blitz de Chartres 2020 face à Henri Carvallo (2078). Trait aux Blancs. La charge de la cavalerie !



Ta solution : 2 pts

Quel est ton niveau ?
sur un maximum de 12 points

Moins de 4 points : Tu es un Roi de bronze. Ne te décourage pas. Certains exercices de ce parcours du Roi n'étaient peut-être pas si faciles.

De 4 à 8 points : Tu es un Roi d'argent. Tu as déjà une très bonne vision tactique.

Plus de 8 points : Bravo ! Tu es un Roi d'or. Tu combines parfaitement et tu es peut-être prêt à marcher un jour sur les traces de Timothé Razafindratsima.

Le PAT et le MATCH NUL

Un camp est pat lorsque :

- Son Roi n'est pas attaqué et ne peut jouer sans se mettre en échec.
- Il ne peut déplacer aucune autre pièce.

LORSQUE CES CONDITIONS SONT RÉUNIES, IL Y A PAT. LA PARTIE EST ALORS DÉCLARÉE NULLE.

Exemple :

Ici c'est aux blancs de jouer. Ils ne peuvent déplacer le Roi, ni les pions, ni le Cavalier. Mais, leur Roi n'est pas en échec Il y a donc PAT.



Aux échecs, on peut faire « MATCH NUL » Dans les cas suivants :

- Quand il y a PAT.
- Quand le matériel est insuffisant pour faire échec et mat (exemple : Roi contre Roi + Fou).
- Quand il y a échec perpétuel.
- Quand la même position se reproduit trois fois.
- Quand 50 coups sont joués sans prise, ni déplacement de pions.

Le MAT

Voici une position de mat :

- le Roi noir en b8 est attaqué par le Fou blanc en g3.
- Les Noirs ne peuvent capturer ce Fou.
- Les Noirs ne peuvent interposer aucune pièce sur la diagonale de ce Fou pour « couvrir » l'échec.
- Le Roi noir ne peut se soustraire à l'échec : les cases a8 et a7 sont contrôlées par la Tour blanche a1, et la case c8 par le Cavalier e7.
- Le Roi noir est échec et mat, les blancs ont gagné !



5 conseils pour bien débiter une partie

- Occuper ou contrôler à distance le centre de l'échiquier avec des pièces (Cavaliers ou Fou de préférence) ou des pions.
- Ne pas bouger inutilement les pions de l'aile.
- Développer les pièces le plus rapidement.
- Roquer le plus tôt possible afin de mettre le Roi à l'abri et mobiliser les Tours.
- Éviter de jouer plusieurs fois le même pion ou la même pièce dans l'ouverture (perte de temps par rapport à l'adversaire).

L'intelligence du Jeu,

l'émotion du Sport !



N'attendez plus pour venir jouer aux échecs, il y a forcément un club près de chez vous ...

Tous les renseignements sur www.echecs.asso.fr

DÉCOUVREZ... Toute l'actualité, tous les résultats détaillés des tournois.

TELECHARGEZ... Echecs & mat junior, chaque mois des exercices pour tous niveaux.

JOUEZ... Sur la zone de jeu.

Des centaines de joueurs chaque jour.

VISITEZ... La boutique. Vente de livres, pendules, jeux et matériels divers.



Les règles du jeu d'échecs

Les règles particulières

Le roque

En un seul coup, on déplace d'abord le Roi de 2 cases sur la droite (le petit roque) ou sur la gauche (le grand roque) ; puis la Tour, « sautant » par dessus son Roi, vient se placer à ses côtés.

LES CONDITIONS :

- Ni le Roi, ni la Tour concernée ne doivent avoir bougé durant la partie et aucune pièce ne doit se trouver entre eux.



- Le Roi ne doit pas se trouver en échec.
- Le Roi ne peut passer par des cases contrôlées par des pièces adverses.

Deux règles spéciales

LA PROMOTION DU PION :

Une fois parvenu sur sa dernière rangée, le pion se transforme en une autre pièce de sa couleur (sauf un Roi) au gré du joueur.

LA PRISE EN PASSANT :

Lorsqu'un pion a atteint la cinquième rangée pour les blancs ou la quatrième rangée pour les noirs, il peut « prendre en passant » un pion adverse qui avance de deux pas sur une colonne immédiatement voisine.

Attention ! La « prise en passant » doit être effectuée sur le champ, faute de quoi le joueur y renonce définitivement.

L'échiquier



La position initiale

- 64 cases composent l'échiquier : 32 noires et 32 blanches.
- La case inférieure droite, face au joueur, doit toujours être blanche.
- Les pièces blanches occupent toujours les rangées 1 et 2.

Le but du jeu

Le Roi est en échec lorsqu'il est en situation de prise par une pièce adverse. Il est illégal de maintenir son Roi en situation d'échec.

Il y a échec et mat :

- si le Roi ne peut se déplacer.
- si on ne peut interposer une pièce entre le Roi en échec et la pièce qui le menace.
- si on ne peut éliminer la pièce menaçante.

Le déplacement des pièces

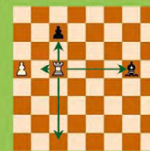
Le pion

- Il avance, d'une case à la fois, droit devant lui et ne recule jamais.
- Lors de son premier coup, il peut effectuer un double pas.
- Il capture les pièces adverses en diagonale.



La Tour

- Elle se déplace le long des colonnes ou des rangées d'autant de cases qu'elle le souhaite.



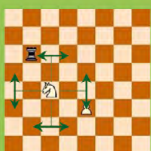
Le Roi

- Il se déplace, de case en case, dans toutes les directions.
 - Il doit toujours y avoir une case entre les deux Rois.
- Il y a « ÉCHEC AU ROI » : Quand le Roi est menacé par une pièce adverse. Il est « Échec et mat » : s'il ne peut se soustraire à cette menace.



Le Cavalier

- Il fait un bond de trois cases en faisant un "L". Il change à chaque fois de couleur de case.
- Il est le seul à sauter par dessus les autres.



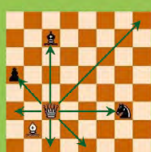
Le Fou

- Il se déplace sur les diagonales d'autant de cases qu'il le veut.
- Le Fou n'évolue que sur les diagonales de la couleur qu'il occupe.



La Dame

- C'est la pièce la plus puissante, elle cumule le déplacement de la Tour (horizontalement et verticalement) ou du Fou (diagonales).



Pour commander Echec et Mat Junior :

Clubs, Comités Départementaux, Liges et établissements scolaires peuvent se procurer gratuitement Echec et Mat Junior. Il leur suffit de prendre en charge les frais d'expédition pour des commandes minimales de 25 exemplaires par numéro (10 numéros par an) : 25 ex. : 60 €/an 50 ex. : 110 €/an 100 ex. : 130 €/an 200 ex. : 150 €. Plus d'exemplaires sur demande.

Adresser votre commande, accompagnée du règlement, à : Fédération Française des Echecs - 6 rue de l'Eglise - 92600 Asnières-sur-Seine. Tél : 01 39 44 65 80 - mail : echecetmatjunior@echecs.asso.fr

Attention : Ne pas oublier d'indiquer l'adresse de livraison.

À titre individuel, Echec et Mat Junior est disponible gratuitement en téléchargement sur le site de la FFE : www.echecs.asso.fr

Echec et Mat Junior est un magazine de la Fédération Française des Échecs. Directeur de la publication : Éloi RELANGE. Rédacteur en chef : Vincent Moret. Conception : IMPRIMATUR. Tirage : 11.000 exemplaires.

Les solutions des différents diagrammes sont disponibles sur le site de la Fédération Française des Échecs : www.echecs.asso.fr. Vous y trouverez toute l'actualité échiquéenne française. Vous pourrez également prendre connaissance des coordonnées des clubs d'échecs de votre région. Retrouvez toute l'actualité de la FFE sur les réseaux sociaux www.facebook.com/ffechecs et www.twitter.com/ffechecs.