

COMMISSION



**Santé
Social
Handicap
RSE**

Commission

« Santé, Social, Handicap, RSE »

Rapport d'activités



Toutes formes de jeu dans le cadre fédéral.

handicap moteur
déficience visuelle santé mentale
activité physique
concentration jeunesse handicap
autisme sport
écrans prévention
nutrition inclusion
territoires alimentation
intergénérationnel
santé et sport

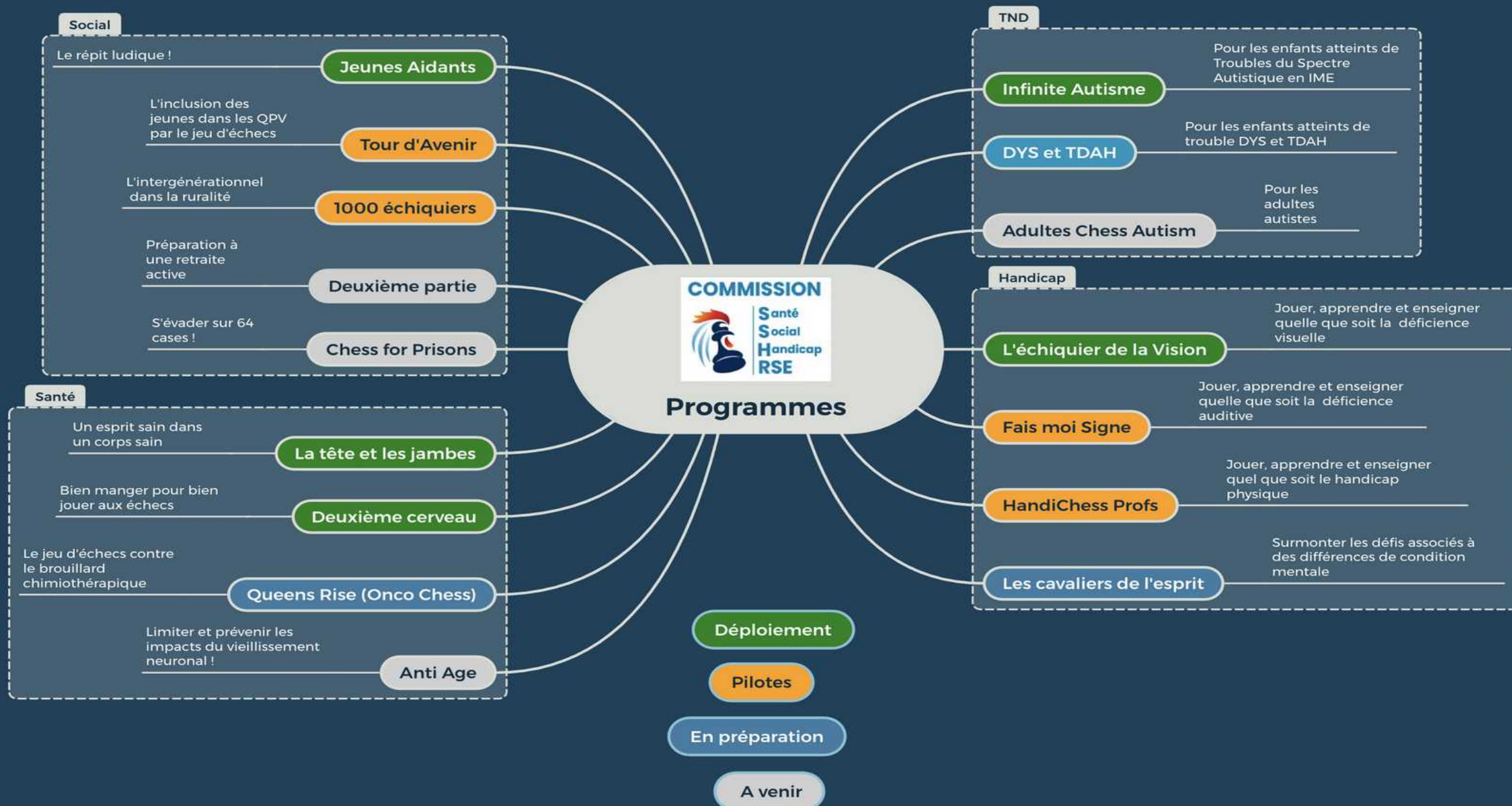
Clubs, Comités, Ligues, FFE

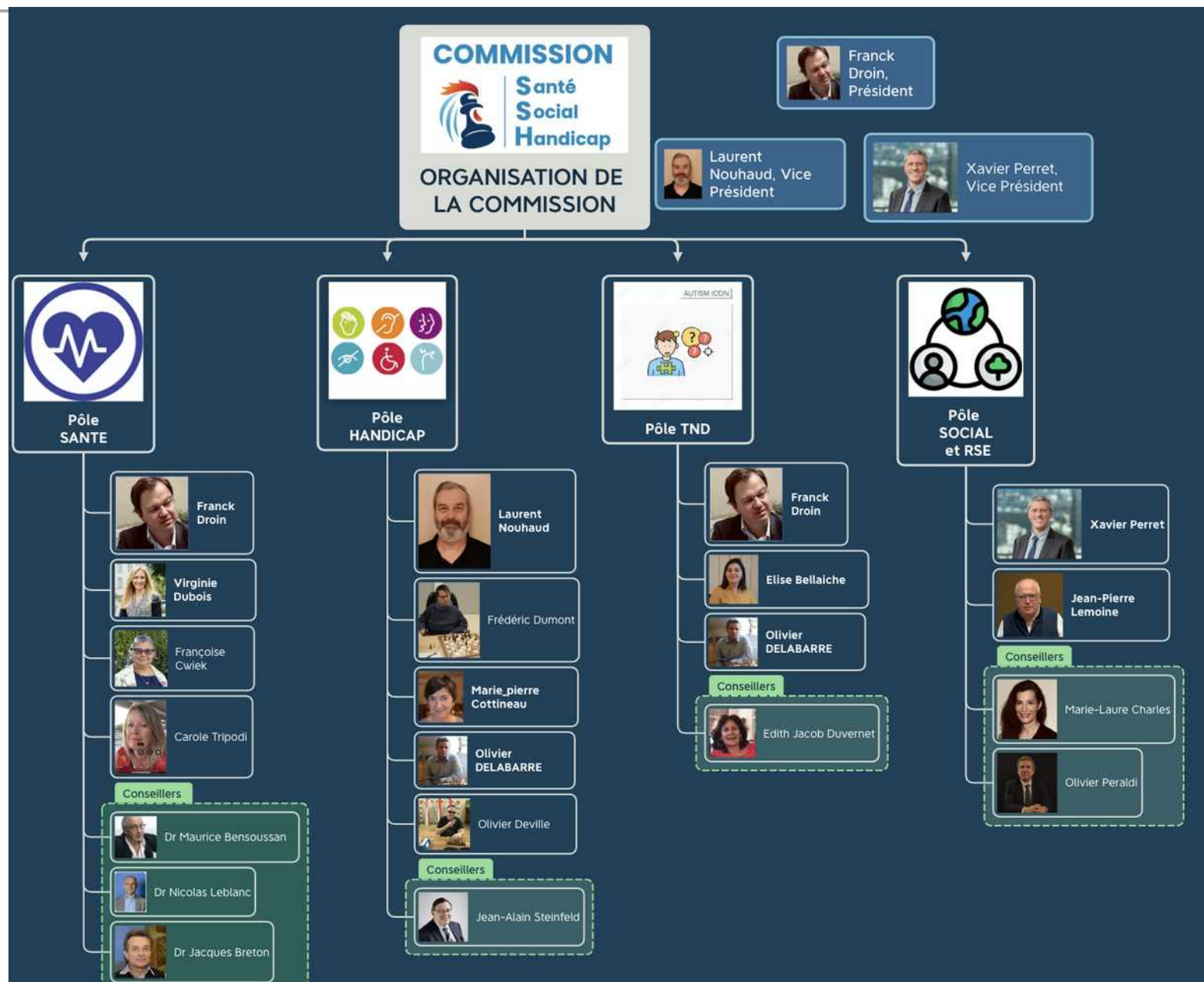
- S'engager dans des actions **bénéfiques** pour le **plus grand nombre** et participer ainsi aux grands enjeux de société
- Attirer de nouveaux pratiquants, **augmenter** le nombre **de licenciés**
- Augmentation des **ressources financières des Ligues, Comités, Clubs, de la FFE**
- Acquisition de **nouvelles compétences valorisables** par nos professionnels
- **S'inscrire pleinement dans les valeurs** du sport, dans les attentes des autorités de **tutelle**
- **Contribuer à l'image d'une fédération sportive responsable et inclusive**



4 POLES D' ACTIONS







Principes

- Commission autofinancée.
- Membres de la Commission « Santé Social Handicap » tous entièrement bénévoles.
- **Pivot de la démarche** : programmes pluriannuels conçus sur les ambitions et objectifs prioritaires.
- Les ressources financières sont collectées grâce au travail des membres de la Commission, aidé par la gouvernance de la FFE.
- Elles proviennent d'acteurs publics et privés qui trouvent du sens pour eux dans nos programmes et qui s'inscrivent dans nos valeurs

Allocation des financements

Repères adoptés

- **Financements fléchés à 80%** vers les actions et les acteurs territoriaux de la fédération qui participent aux programmes : Ligues, Comités, Clubs.
- Financements centralisés et gérés par la FFE. Une partie de ces financements (Max 20%) pour les démarches amont, le suivi et la gestion des programmes par la FFE

2022

30 K€

*Principaux
partenaires
AESIO, MUTUALIA*

2023

163 K€
(objectif initial 150 k€)

*Principaux
partenaires
KLESIA, Région
IDF, MUTUALIA*

2024

250 K€

*KLESIA, Région
IDF, Autres en
cours de
discussion*

DES RELAIS MÉDIATIQUES

Les médias partagent nos actions



Le Parisien

Sciences

Les bienfaits du jeu d'échecs sur les enfants autistes

En région parisienne et en Guyane, 16 enfants vont commencer un parcours d'apprentissage dans la foulée de la Journée internationale de la sensibilisation à l'autisme, ce samedi 2 avril.



LE FIGARO

Les bienfaits du jeu d'échecs chez de jeunes déficients intellectuels

Par Delphine Chayet

Publié hier à 17:18 , mis à jour hier à 17:18

[Copier le lien](#) [f](#) [t](#) [in](#)

Sciences



La Fédération française d'échecs est à l'initiative d'une expérimentation visant à explorer les bienfaits thérapeutiques du jeu de société millénaire sur les jeunes autistes. *Jose/Adobe Stock*

Europe 1

Les bienfaits des échecs



DES RELAIS INTERNATIONAUX

Nos actions sont reconnues sur le plan international



**Chess for
Mental Health**

Un événement international organisé par
la Fédération Française des Echecs

9 MARS 2022, PARIS



NOS PARTENAIRES

Par leur soutien, ils nous donnent les moyens de diffuser les bienfaits des Échecs

KLÉSIA



NOS PROGRAMMES EN DEPLOIEMENT

À chaque enjeu de société, une action autour des Échecs qui prend en compte la situation de chacun



ALIMENTATION



HANDICAP



CITOYENNETÉ



SPORT SANTÉ



LIEN SOCIAL



AUTISME



NOS PROGRAMMES

INFINITE AUTISME

Le jeu d'Échecs pour les enfants autistes



Environ 8 000 enfants autistes naissent chaque année
Le jeu d'Échecs démontre ses bénéfices y compris pour ceux atteints de troubles sévères du spectre autistique.



Perception, attention, concentration et mémoire : **le jeu d'Échecs est un excellent outil pour encourager le développement cognitif !** Infinite Autisme vise à confirmer les bénéfices des Échecs pour ces enfants.



Ce programme est utilisé par **les éducateurs spécialisés de 25 Instituts Médico Educatifs, à l'aide d'une méthode adaptée.** Un programme mené depuis 2022 avec le soutien du groupe KLESIA et de la Région Ile de France.



Rayonnement international et déploiement dans plus de 15 pays, grâce au soutien de la Fédération Internationale des Échecs et de la Fédération européenne des Échecs.



NOS PROGRAMMES TOUR D'AVENIR

Les Échecs au service de l'égalité de destins



1,5 million de jeunes de 15 à 29 ans sont sans emploi, et ni en études, ni en formation. Selon l'endroit où vous êtes né ou la famille dans laquelle vous avez grandi, les inégalités de destin se forment dès le plus jeune âge.



Avec Tour d'avenir, les Échecs deviennent un outil pour les jeunes en difficulté, dès le plus jeune âge. Ils favorisent l'apprentissage des règles, le respect des autres et transforment le climat de vie.



Les Échecs donnent aux jeunes les clés pour préparer leur avenir professionnel : sens des responsabilités, réflexion, élaboration d'un plan, élaboration d'objectifs et expérience comme animateur ou arbitre.



Notre approche est collective, et implique toutes les parties prenantes : État, Collectivités territoriales, Entreprises, clubs, Fédération, associations et travailleurs sociaux.





NOS PROGRAMMES DEUXIÈME CERVEAU

Mieux manger pour mieux jouer !



1 Français sur 2 est concerné par le surpoids ou l'obésité.

Les mauvaises habitudes alimentaires provoquent de nombreuses carences et sont un enjeu de santé publique.



L'intestin, qui abrite près de 500 millions de neurones, est notre deuxième cerveau ! Ce programme vise donc à sensibiliser les jeunes à l'importance d'avoir une alimentation saine, avec comme levier de motivation la qualité de leur jeu.



Bien s'alimenter améliore la forme physique, les capacités de concentration, évite la fatigue et permet donc de mieux jouer.



Ce programme ludique a été conçu par Virginie Dubois, diététicienne / nutritionniste reconnue, qui propose des activités et des repères alimentaires pour donner dès le plus jeune âge de bonnes habitudes alimentaires.



NOS PROGRAMMES

L'ÉCHIQUIER DE LA VISION



Jouer aux Échecs en situation de déficience visuelle, c'est possible

!



En France, **près de 1,7 million de personnes sont atteintes d'un trouble de la vision**, dont 207 000 aveugles. Livres, sites Internet, sport : l'accessibilité leur est très insuffisante.



Accessible à toutes et tous, **le jeu d'Échecs permet aux déficients visuels d'accéder aux loisirs et au sport, avec un matériel adapté.**



Sport inclusif, **le jeu d'Échecs est le seul sport qui permette aux personnes déficientes visuelles de jouer avec des valides**, y compris lors de compétitions officielles.



NOS PROGRAMMES

LA TÊTE ET LES JAMBES

Sport cérébral et sport physique
s'allient pour la santé !



Seuls 5% des adultes ont une activité physique suffisante pour être protectrice. La durée moyenne de sédentarité est de 7 heures par jour.

La sédentarité concerne la moitié des adolescents de 11 à 14 ans et deux tiers des 15-17 ans.



Le jeu d'Échecs s'allie avec d'autres sports, comme le handball, le football ou la boxe, pour combiner les bénéfices. De nombreuses animations sont testées, et **les enfants adorent !**



Le **Condi-Chess**, variante des Échecs dans laquelle la pendule est située loin de l'échiquier, oblige les joueurs à courir tout au long de la partie : **un sport santé complet !**





NOS PROGRAMMES

MILLE ECHIQUIERS

Le jeu d'Échecs au service du lien social



En France, 11 millions de personnes déclarent se sentir seules, en forte progression depuis la crise sanitaire. L'isolement distend les solidarités sur les territoires, accélère le déclin cognitif et provoque un mal-être mental.



Les Échecs sont l'activité idéale pour briser la solitude : ludique, elle s'affranchit de toutes les différences d'âge, de culture, d'éducation ou de genre. Le jeu d'Échecs permet de rassembler celles et ceux qui vivent sur un même territoire sans se rencontrer !



Ce programme vise à revitaliser les zones rurales en contribuant à l'animation de cafés grâce au jeu d'Échecs. 40 animations ont déjà été mises en place pour briser l'isolement et retisser des liens sur les territoires !



PROGRAMME ULIS

Le jeu d'Échecs pour les DYS et TDAH



En France, les troubles DYS et TDAH concernent environ 7 millions de personnes, soit environ 10% de la population.



Apprentissage de la persévérance, gestion des émotions, concentration... le jeu d'Échecs a déjà démontré ses bénéfices pour les élèves DYS en dispositif ULIS.



La France sera le pays pilote pour le projet autour du jeu d'Échecs et des Troubles DYS et TDAH.





KLÉSIA
Assureur d'intérêt général



La Fédération Française des Échecs et KLÉSIA étaient partenaires de l'association JADE (Association Nationale Jeunes AïDants Ensemble) pour l'organisation d'une journée Échecs qui s'est déroulée le 12 juillet 2023 à Riec-sur-Bélon (Finistère).



COMMISSION



**Santé
Social
Handicap
RSE**

**Le jeu d'Échecs au service
des déficients auditifs**



FAIS-MOI UN SIGNE





“ —
Le jeu d'Échecs est un formidable outil pour rendre la société plus accessible aux personnes en situation de handicap !

JEAN-PIERRE LEMOINE

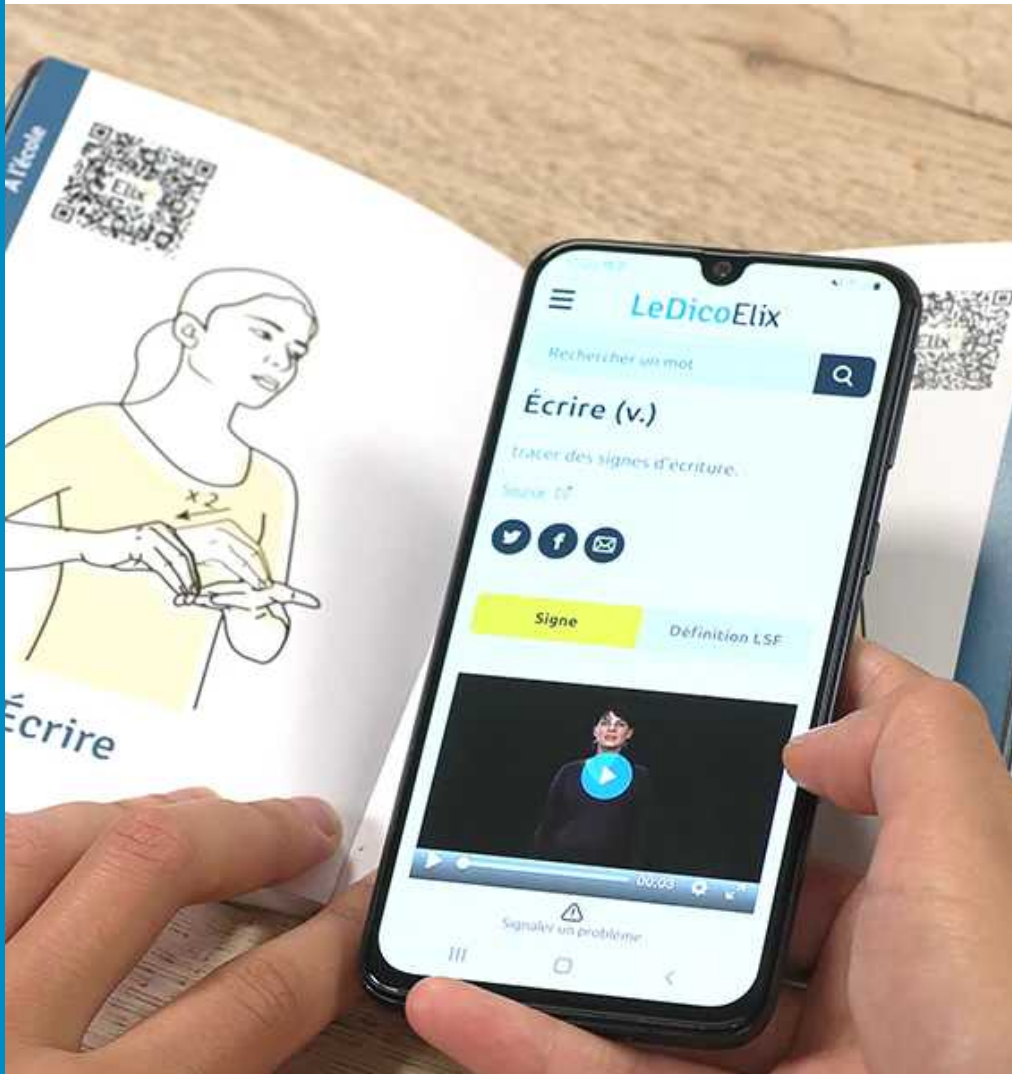
Président du Comité départemental du Nord

NOTRE AMBITION

Rendre le jeu d'Échecs accessible
aux déficients auditifs pour favoriser l'inclusion

UN OUTIL : DICO ELIX

Un dictionnaire pour rendre accessible le jeu d'Échecs



Ce **dictionnaire vivant en langue des signes** compte plus de 27.000 définitions **et 71.000 utilisateurs.**



Nous avons ajouté la **transcription de 50 termes d'échecs en langue des signes accessible.**



Et **intégré dans Elix d'une vidéo d'un joueur d'Échecs** pratiquant la langue des signes.

POUR ET AVEC LES CLUBS, COMITES, LIGUES VOLONTAIRES!

Permettre à des idées ou réalisations locales de se développer à l'échelle nationale

Proposer d'intervenir dans des programmes et ainsi de bénéficier de ressources financières tangibles

Vous aider à construire des projets, à trouver des partenaires, à donner de la visibilité à vos actions

Des exemples concrets

L'Echiquier de la Vision
Fais moi un signe (Elix)

C'est fait !

Infinite Autisme
1000 Echiquier

Dès à présent

Site de la Commission
ssh.ffechecs.fr/

Dès à présent

Onco Chess
Vos suggestions ?

2024

Tour d'Avenir
L'Echiquier de la Vision
Elix
Deuxième cerveau
La tête et les jambes

2024

Lettre trimestrielle de la Commission

2024

COMMISSION



**Santé
Social
Handicap
RSE**

CLUBS, LIGUES, COMITES !

ENSEMBLE DEMAIN !





**ENSEMBLE
DEMAIN !**

**UNE IDEE A TRANSFORMER AVEC
VOTRE AIDE !**



**REFERENT
RESEAU**



Représentation

Relai

Promotion

CORRESPONDANT(E)

Relai

Promotion

**AMBASSADEUR /
AMBASSADRICE**

Promotion

COMMISSION



**Santé
Social
Handicap
RSE**

MERCI !!!

ssh.ffechecs.fr/

Contacts

franck.droin@ffechecs.fr

nouhaudlaurent@ffechecs.fr