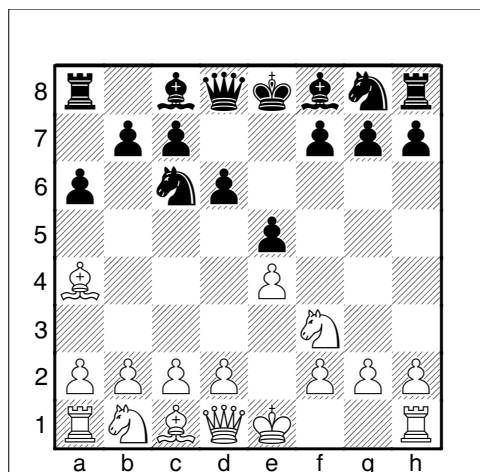
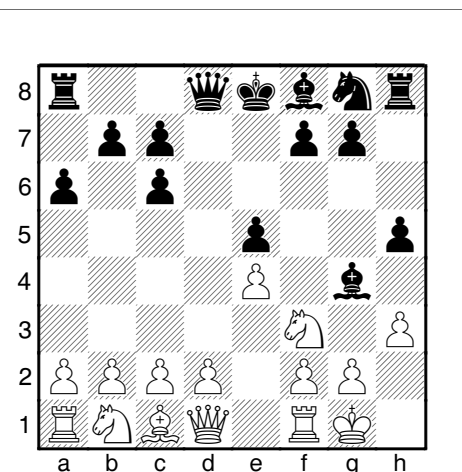


DIAGRAMMES MÉMO PARTIE ESPAGNOLE

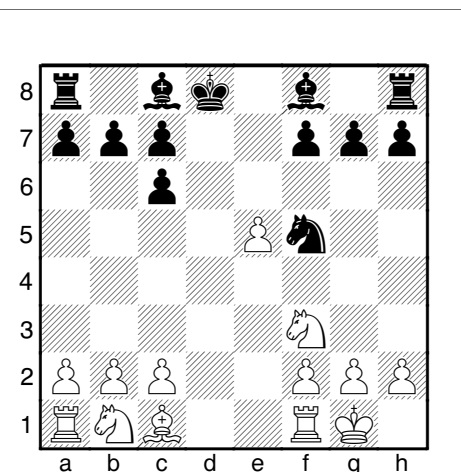
Voici 9 positions importantes de la partie Espagnole.



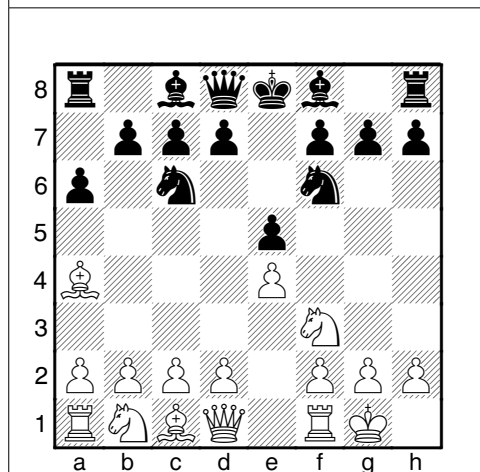
Ici le coup **5.d4?** tombe dans le piège après b5 suivi de Cxd4 exd4 et c5-c4 !



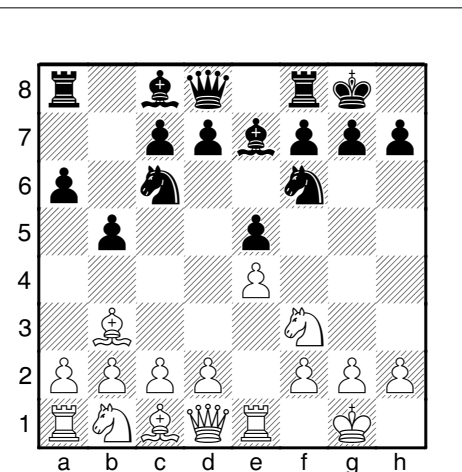
A connaître : les Blancs ne doivent pas prendre le Fg4 empoisonné (ouverture de la colonne « h »)



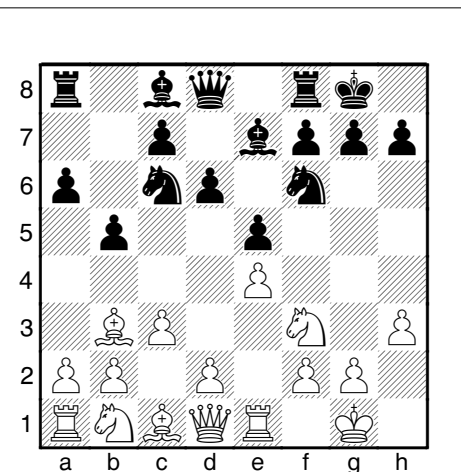
La finale de Berlinoise, les Noirs compensent la majorité blanche par leur paire de Fous et le pion e5



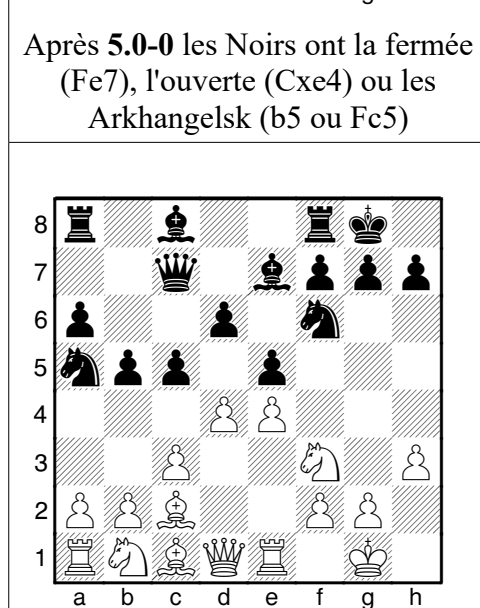
Après **5.0-0** les Noirs ont la fermée (Fe7), l'ouverte (Cxe4) ou les Arkhangelsk (b5 ou Fc5)



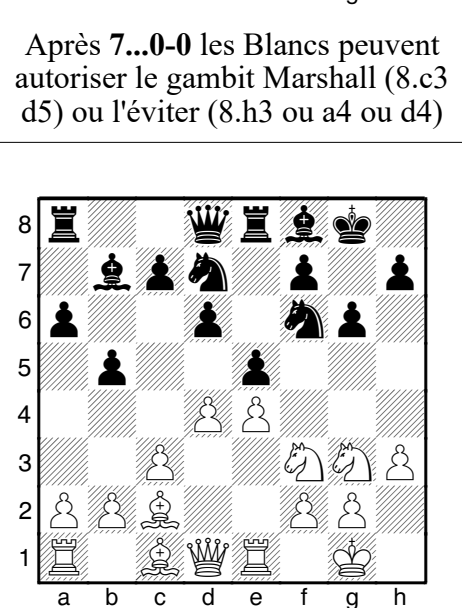
Après **7...0-0** les Blancs peuvent autoriser le gambit Marshall (8.c3 d5) ou l'éviter (8.h3 ou a4 ou d4)



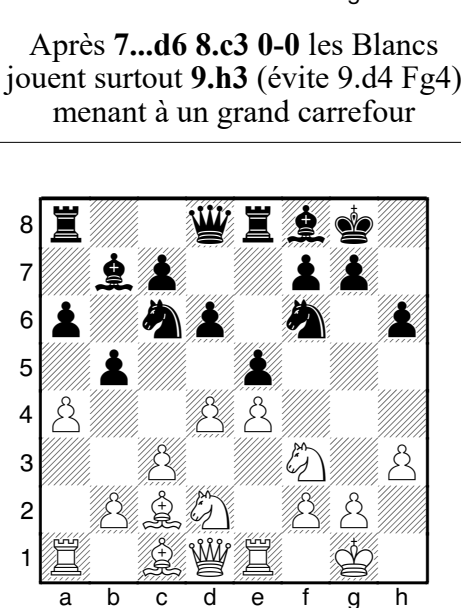
Après **7...d6 8.c3 0-0** les Blancs jouent surtout **9.h3** (évite 9.d4 Fg4) menant à un grand carrefour



9...Ca5 10.Fc2 c5 11.d4 Dc7 (Cd7!?) défense Chigorin, la plus jouée, avec 12.Cbd2 (ou 12.d5)



9...Cb8 10.d4 Cbd7 11.Cbd2 Fb7 12.Fc2 Te8 13.Cf1 Ff8 14.Cg3 g6 la populaire défense Breyer



9...Fb7 10.d4 Te8 11.Cbd2 Ff8 12.a4 h6 13.Fc2 défense Zaitsev
13...exd4 cxd4 Cb4 Fb1 c5!