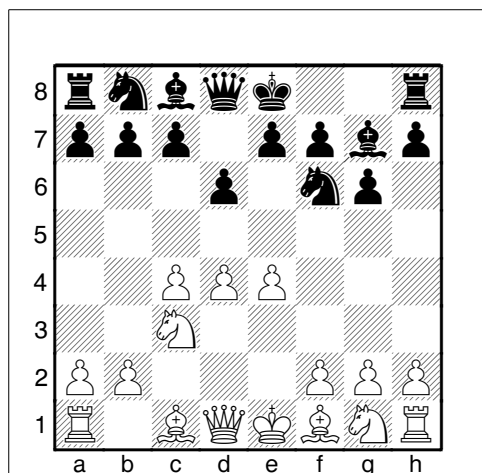
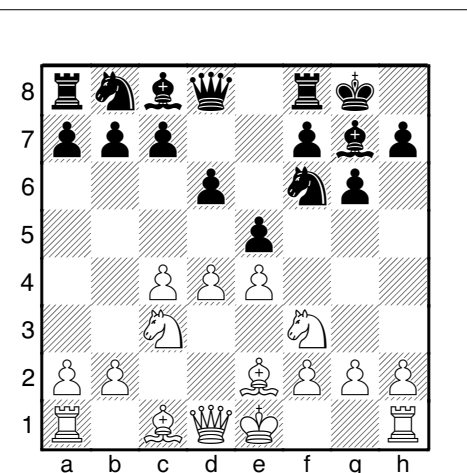


DIAGRAMMES MÉMO EST-INDIENNE

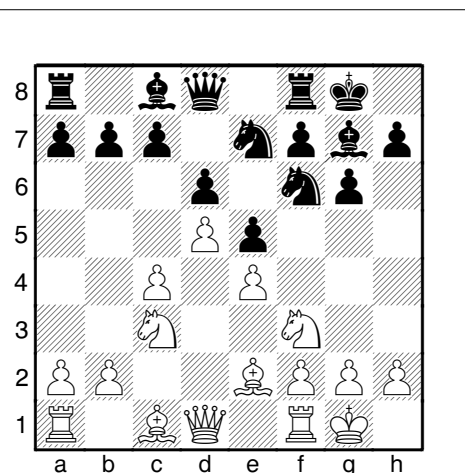
Voici 9 positions importantes de la défense Est-Indienne.



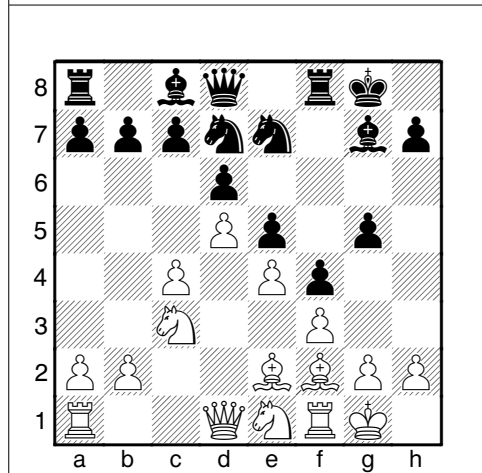
La position principale. On a :
 5.f3 (Sämisch) ; 5.f4 (4 pions)
 5.h3 Makagonov ; 5.Fd3 0-0 Cge2
 5.Fe2 0-0 6.Fg5 Averbakh ; 5.Cf3



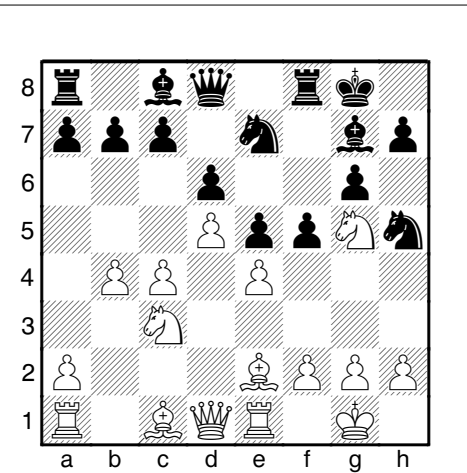
Après 5.Cf3 0-0 6.Fe2 e5. On a :
 7.dxe5 (échange) ; 7.d5 (Petrossian)
 7.Fe3 (Gligoric-Taïmanov)
 et 7.0-0 variante principale



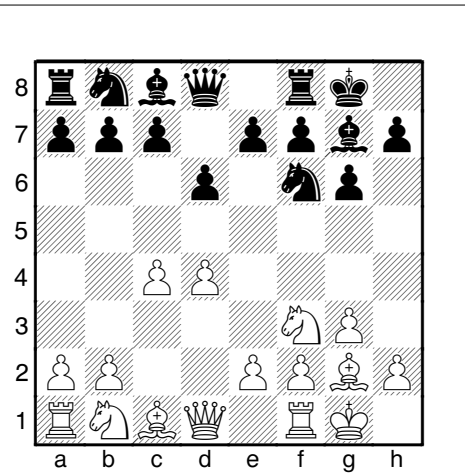
Après 7.0-0 Cc6 8.d5 Ce7 c'est la grande variante Mar del Plata. Les Blancs ont 9.b4 (baïonnette), 9.Ce1 (classique) ou 9.Cd2 (moderne).



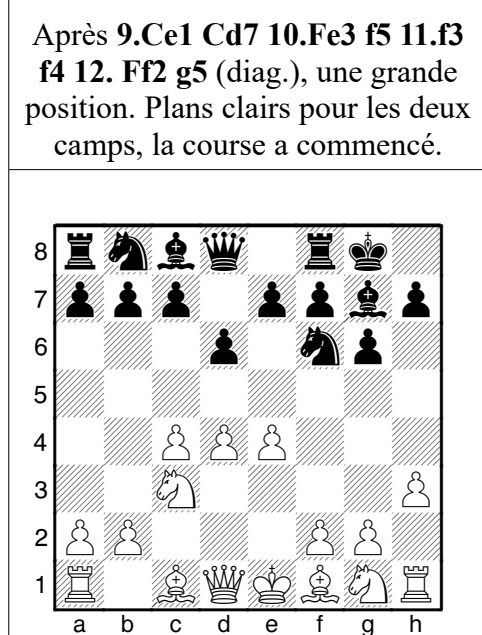
Après 9.Ce1 Cd7 10.Fe3 f5 11.f3 f4 12.Ff2 g5 (diag.), une grande position. Plans clairs pour les deux camps, la course a commencé.



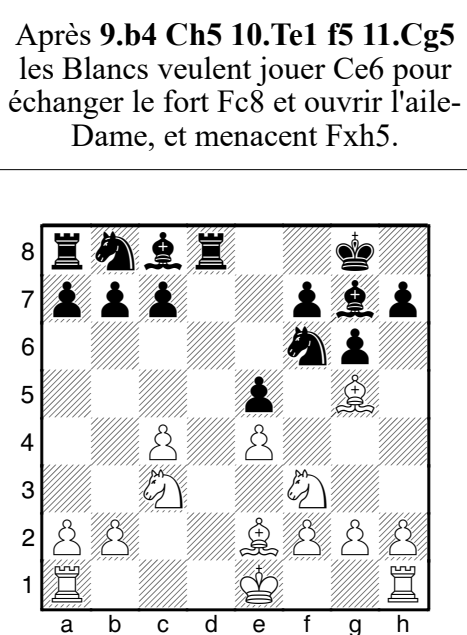
Après 9.b4 Ch5 10.Te1 f5 11.Cg5 les Blancs veulent jouer Ce6 pour échanger le fort Fc8 et ouvrir l'aile-Dame, et menacent Fxh5.



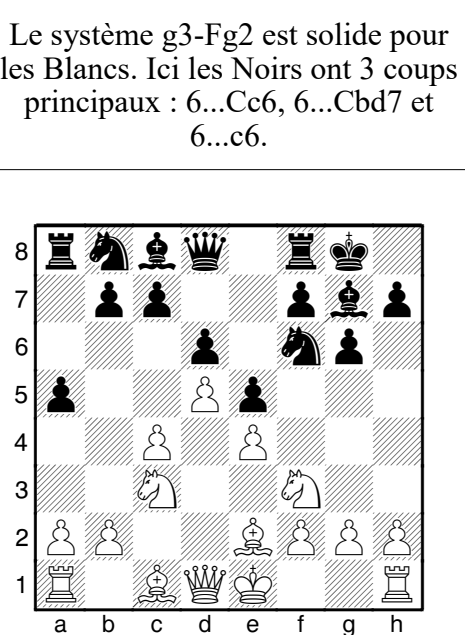
Le système g3-Fg2 est solide pour les Blancs. Ici les Noirs ont 3 coups principaux : 6...Cc6, 6...Cbd7 et 6...c6.



Après 5.h3 0-0 les Blancs ont l'idée g2-g4 pour lutter contre le coup f5 et l'expansion noire à l'aile-Roi.



Variante d'échange (7.dxe5). La menace est Cd5. Les Noirs jouent souvent Te8 ou c6.

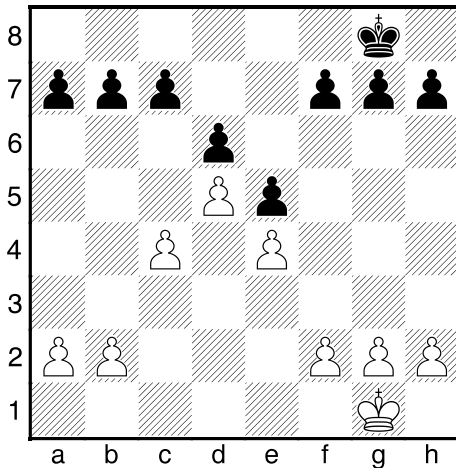


Variante Petrossian (7.d5), les Noirs jouent 7...a5 avec le plan Ca6-c5, puis De8 ou Fd7.

MASTERCLASS FFE DU 19 MARS 2021

La défense Est-indienne

Structure classique



PLANS DES BLANCS :

- 1) c5 puis cxd6 et infiltration via la colonne C
- 2) c5-c6 et si b6 alors a4-a5
- 3) D'abord bloquer l'aile-Roi avec g4
- 4) En cas de f5, Cg5-e6
- 5) Echanger le Fou c8 pour réduire l'attaque noire
- 6) Modifier la structure avec exf5
- 7) Jouer un grand roque et attaquer à l'aile-Roi

PLANS DES NOIRS :

- 1) Attaque à l'aile-Roi par f5-f4 g5-g4
- 2) f5 puis fxe4
- 3) parfois h5-h4 et Fh6
- 4) c6 et peut-être cxd5
- 5) c5 pour ralentir le jeu blanc

Thèmes de l'Est-Indienne avec le centre fermé

- Les Noirs attaquent à l'aile-Roi
- Les Blancs à l'aile-Dame
- C'est une course de vitesse
- Le Fc8 est une pièce fondamentale
- Le Fg7 peut revivre
- Les Noirs n'hésitent pas à sacrifier
- Les Noirs évitent de bouger à l'aile-Dame
- Tf7 Ff8 est typique pour défendre