

DIAGRAMMES MEMOS NIMZO MASTERCLASS FFE (NIV 2) A FAVAREL

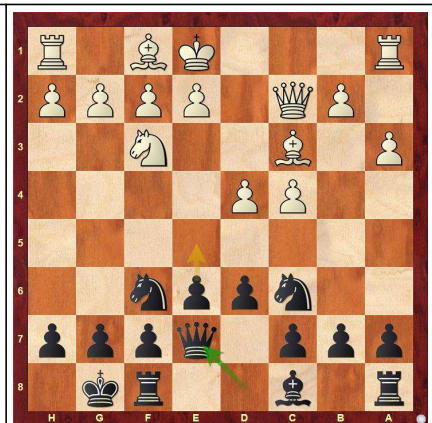
Voici 9 Diagrammes à retenir sur la Défense Nimzo-Indienne.



L'échange en c3 force le doublement des pions. On jouera d6/e5 pour stabiliser le centre et activer le Fc8



La poussée c7-c6 libère la case c7 après a3 Fa5 b4 laissant le Cg2 mal placé. Les Noirs joueront avec d5 ou bien d6/e5



De7 est une manière naturelle pour préparer la poussée e6-e5. Celle-ci conteste le centre et libère le Fc8 endormi.



La poussée g7-g5 neutralise le clouage pénible et prend du terrain sur l'Aile-R. Les Noirs pourront envisager un 0-0-0



Le coup e6-e5 conteste le centre et invite le pion d4 à avancer offrant la belle case c5 au Fou ! La prise en e5 laisse Dxd1/Cg4



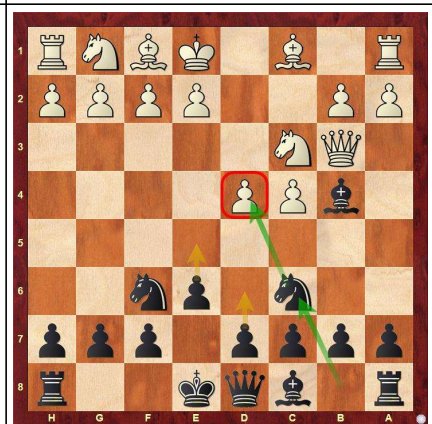
L'idée b7-b6 vise à menacer le plus vite possible la faiblesse en c4 par Fa6/Ca5. Les Blancs viseront l'aile-Roi.



En retardant e6-e5 par De7, les Noirs conservent la case e5 pour la possibilité Cb-d7-Ce5 et gardent e6-e5 pour plus tard



Contre le fianchetto, la prise en c3 est une bonne alternative. On jouera encore avec Cc6 puis d6-e5 avec un jeu thématique



La ligne Db3 peut être répondu par Cc6 avec des transpositions possibles. Le coup logique a2-a3 est ici réfuté par Cxd4 !