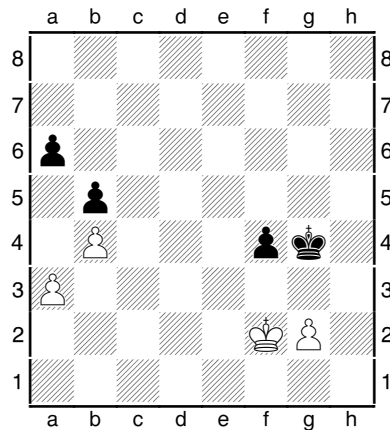


MASTERCLASS FFE DU 18 JANVIER 2019

EXERCICES

1)

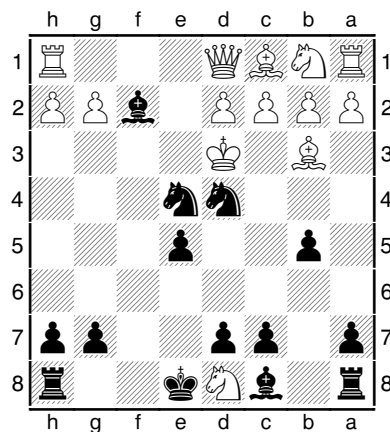
Hillarp Persson - Ragger
2015



Abandon des Blancs, pensant perdre cette finale après la liquidation des pions f3 et g2.
La position est pourtant nulle. Que jouer avec les Blancs ?

2)

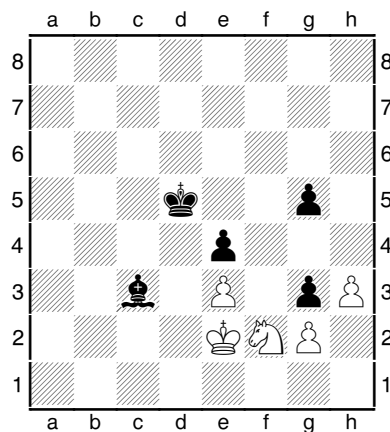
Reinisch - Traxler
1896



Trait aux Noirs. Traxler a sacrifié sa Dame pour une attaque de mat ! Faites-vous la main.

3)

Serper - Nakamura
2004



Trait aux Blancs. Quelle forteresse trouve Serper pour faire nulle ?