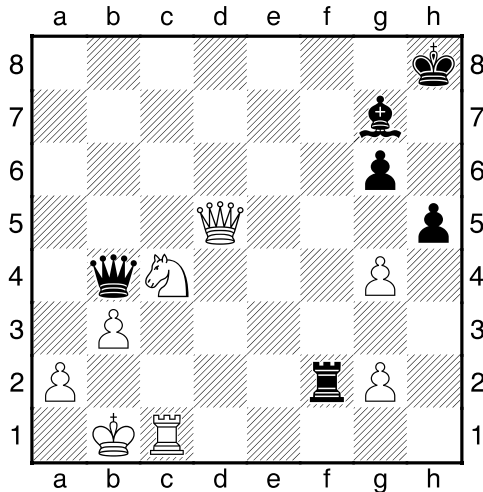


MASTERCLASS FFE DU 13 DECEMBRE 2019

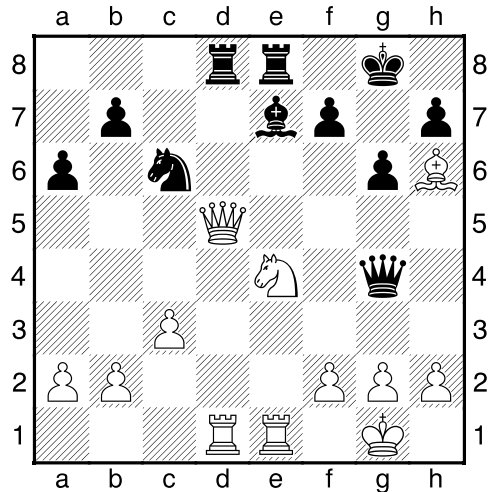
EXERCICES

1) Bogoljubow,E - Klein,Ernst



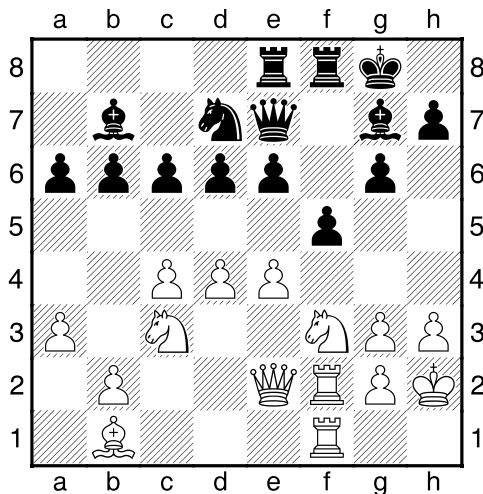
Quel coup puissant permet aux noirs de mettre en place un tableau de mat avec Tour et Fou ?

2) Hug,W – Huguet,B



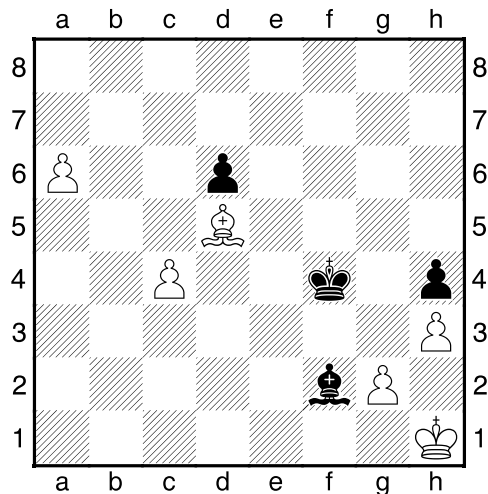
Trait aux blancs.
Trouvez la variante qui mène au mat !

3) Spassky,B - Karpov,A



Spassky vient de jouer 19.e4, trouvez la réponse de Karpov qui lui permet de faire valoir sa paire de fous !

4) Exercice



Quel coup permet aux blancs d'obtenir une finale prometteuse (pensez à la règle développée dans la Masterclass) ?

Réponses dans la base PGN