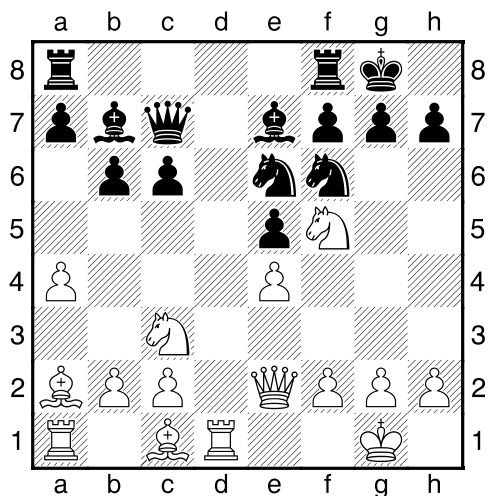


MASTERCLASS FFE DE FEVRIER 2020

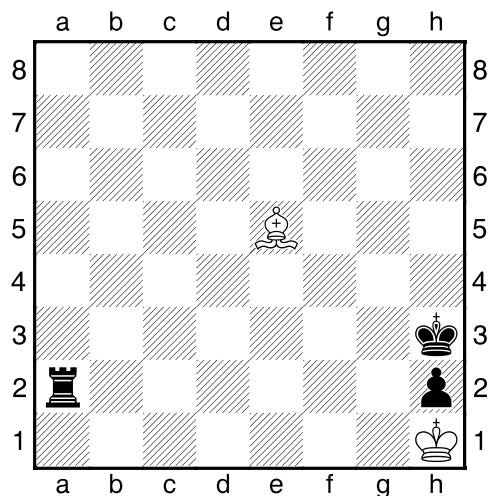
EXERCICES

1) Ivanov – Manik 1993



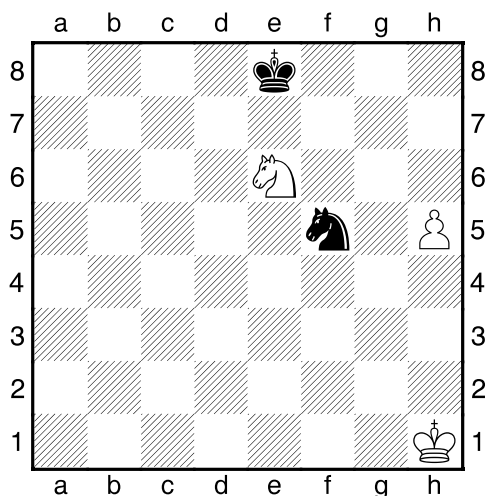
Comment les Blancs, au trait, peuvent-ils profiter du meilleur placement de leurs pièces ?

2) Exercice



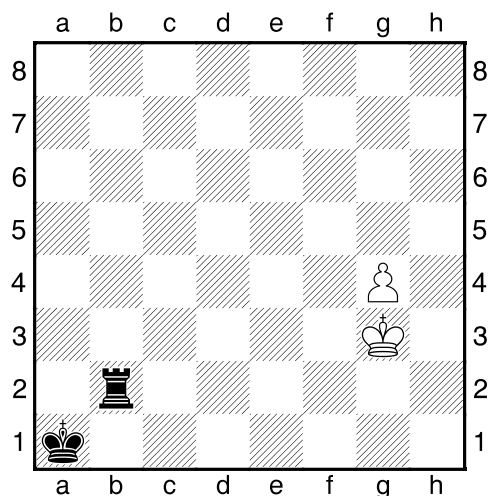
Le Roi blanc est dans le bon coin, mais la présence du pion h2 empêche la défense traditionnelle. Avec quelle astuce les Blancs, au trait, forcent-ils tout de même la nulle ?

3) A. Chéron, 1952



On le sait, le pion de la bande (ici h) est le plus dangereux pour un Cavalier. Pourtant ici, le Cavalier noir semble bien contrôler le pion h, et le Roi noir n'est pas loin. Comment les Blancs gagnent-ils malgré tout ?

4) Exercice



On a vu dans la Masterclass que 1.g5? serait une terrible erreur car le Roi se ferait couper par 1...Tb4! Trouvez le meilleur coup pour les Blancs, et le plan qui en découle pour assurer la nulle !

Réponses dans la base PGN