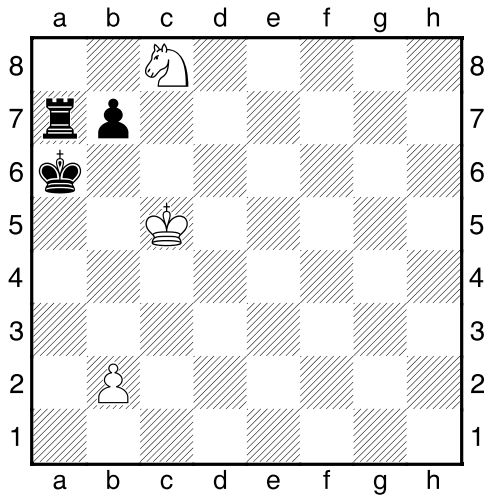


MASTERCLASS FFE DU 22 NOVEMBRE 2019

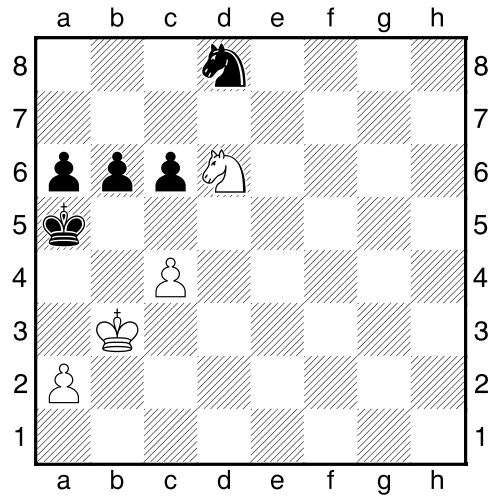
EXERCICES

1) Exercice



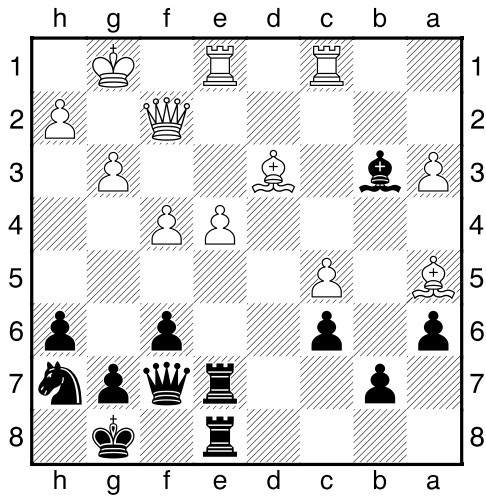
Comment les Blancs, au trait, mettent-ils leur adversaire en zugzwang ?

2) Exercice



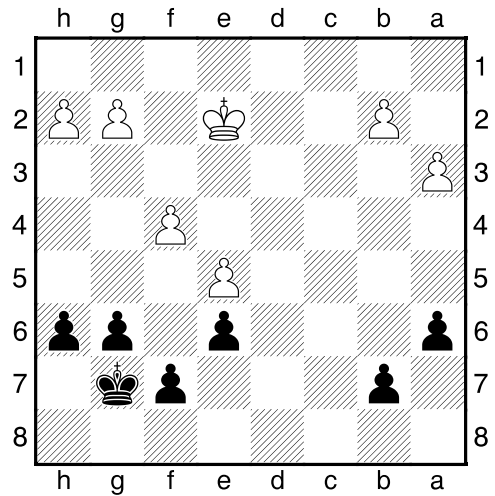
Comment les Blancs, au trait, mettent-ils leur adversaire en zugzwang ?

3) Tomashevsky-Svidler 2009



Que jouer avec les Noirs ?

4) Schlechter-Tartakover 1907



Les Noirs doivent-ils préférer 1...Rf8 ou 1...g5 ?

Réponses dans la base PGN