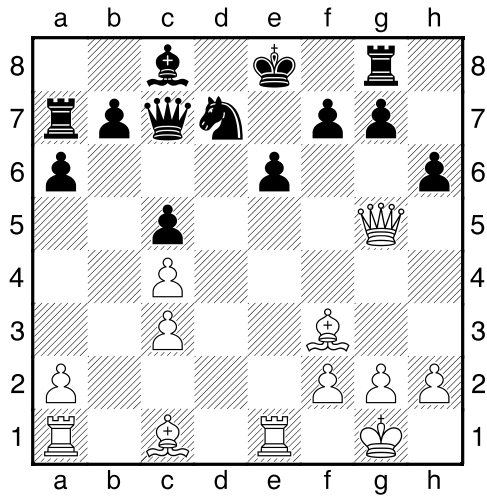


# MASTERCLASS FFE DU 20 SEPTEMBRE 2019

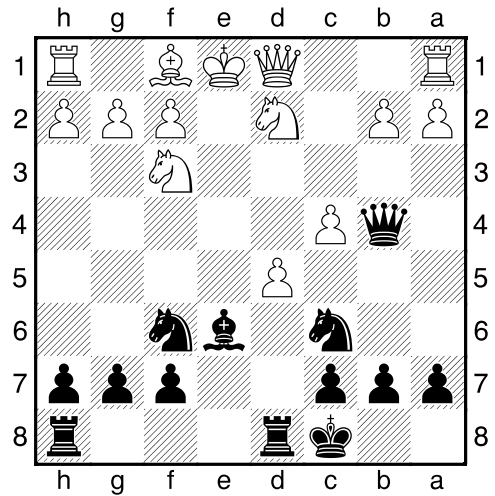
## EXERCICES

### 1) Alekhine – Levenfish 1912



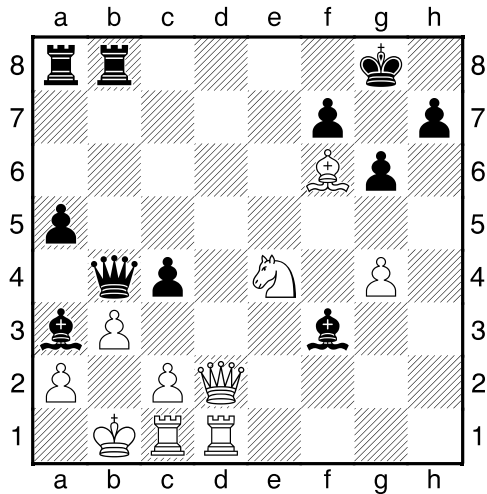
Après 17...h6. Trait aux Blancs.  
Peuvent-ils profiter du Roi noir au centre ?

### 2) Sokolov,A – Speelman,J 1988



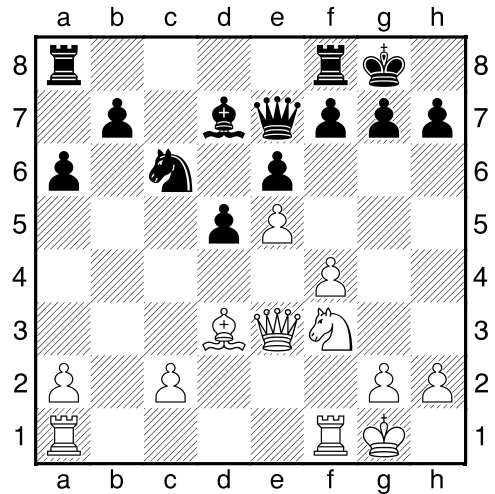
Après 10.d5. Trait aux Noirs.  
Comment procéder ?

### 3) Exercice



Trait aux Blancs. Les Noirs proposent l'échange  
des Dames, faut-il accepter ?

### 4) Exercice



Trait aux Blancs. Les Blancs envisagent de  
sacrifier le Fou en h7. Est-ce une bonne idée ?

Réponses dans la base PGN

Parties supplémentaires à étudier dans la base :

Miniature n°3

Vaganian-Kupreichik

Shirov-Lapinski

Aronian-Carlsen