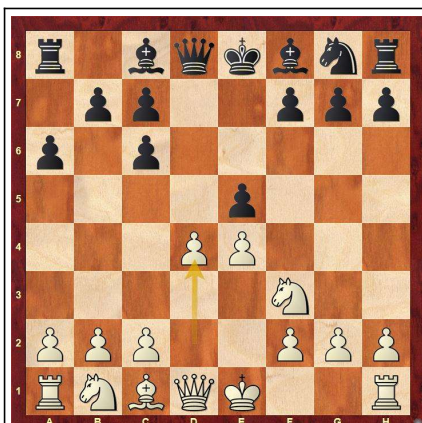


DIAGRAMMES ESPAGNOLE ECHANGE (MASTERCLASS FFE) A FAVAREL

Voici 9 Diagrammes à retenir sur la variante d'échange de l'Espagnole.



Le coup 5.d4 est la vieille ligne visant à forcer la séparation des majorités le plus vite possible mais aussi une finale.



Le coup Ca3 cherche à gagner un temps sur la Dd6 après Cc4 mais aussi la préparation de la poussée d4 par c3 et Cc2



Le coup Cb-d2 prépare Cc4 visant le Fd6 bloquant la colonne « d ». Eliminer la paire de Fous est un plan thématique.



Le coup Tf-d1 prépare Cc4 sans subir le piège tactique à base de Fxh2+ Rxh2 Dxd4 car Txd4 va défendre le Cc4 désormais !



Le coup g4 affaiblit certes le roque blanc mais permet le gain du pion central e5 maintenant que le Cf3 n'est plus cloué !



Le coup Th1 surprotège h3 dans le but de reculer par De2 sans laisser Dxh3. On va poursuivre avec Cf3/Fe3 puis b4/a4.



Le coup Cd2 prépare Cc4 attaquant le Fd6 qui contrôle f4. Cela permettra de menacer le dédoublement des pions par f4 !



Le coup Dh5+ va forcer l'affaiblissement g6 sur quoi la retraite Df3 va empêcher Ce7 à cause du pion f6 en l'air !



Le coup Fe3 vise à retarder la manœuvre Ce7-Cc6 à cause du pion c5 en prise. Après le naturel Fd6 on joue Ff4 !