



# COMMISSION



Santé  
Social  
Handicap  
RSE



# ULIS

## Le jeu d'Échecs pour les enfants DYS et TDAH



# PROGRAMME ULIS

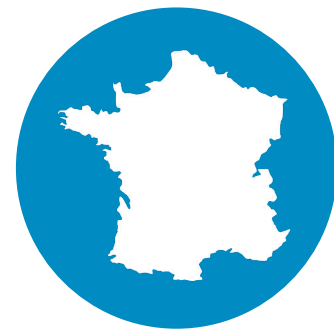
## Le jeu d'Échecs pour les DYS et TDAH



**En France, les troubles DYS et TDAH concernent environ 7 millions de personnes, soit environ 10% de la population.**

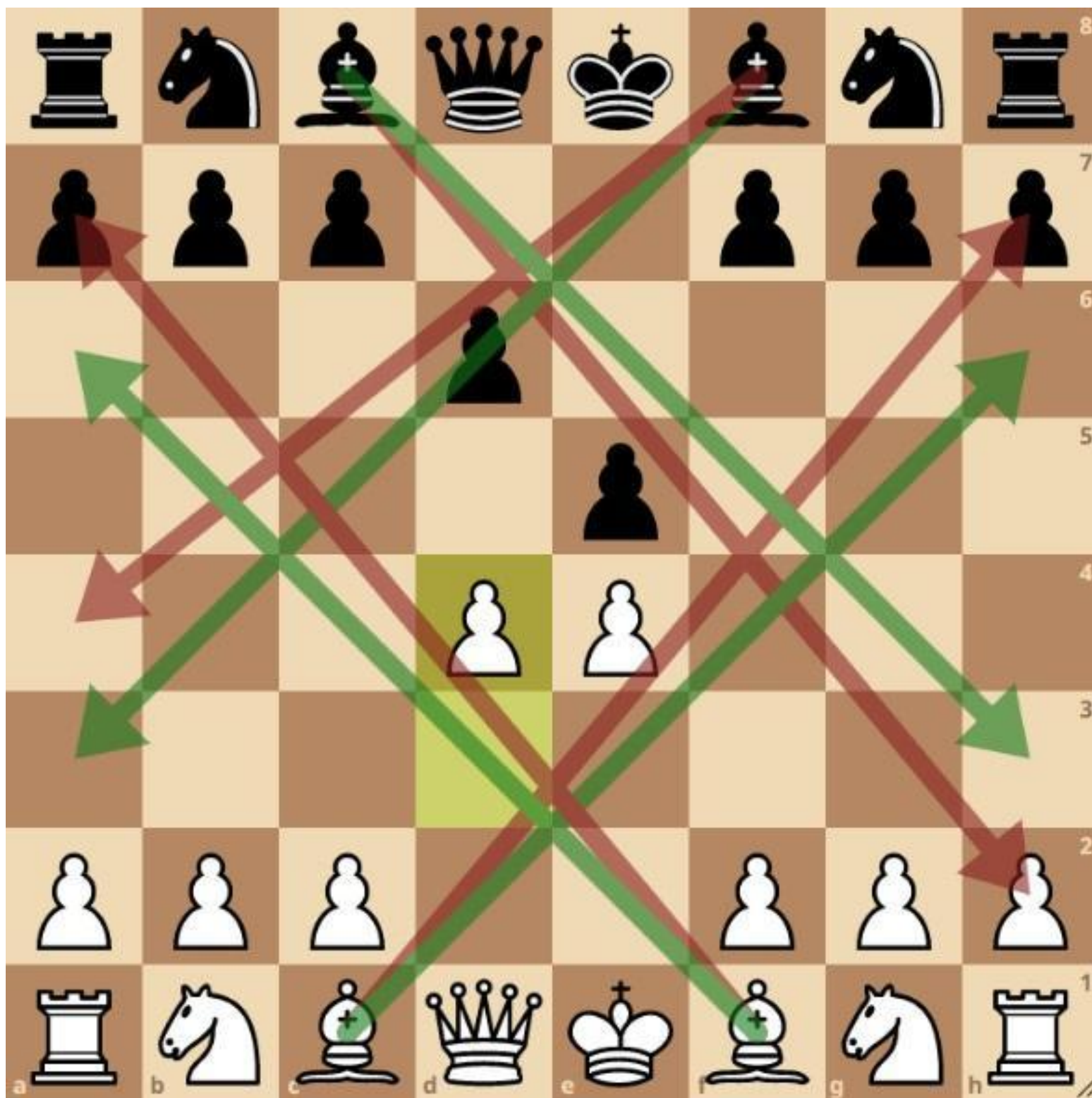


Apprentissage de la persévérance, gestion des émotions, concentration... le jeu d'Échecs a déjà démontré ses bénéfices pour les élèves DYS en dispositif ULIS.



**La France sera le pays pilote pour le projet autour du jeu d'Échecs et des Troubles DYS et TDAH.**





**En vert** le déplacement normal des fous.

**En rouge** le regard d'un dyspraxique sur l'échiquier quand il tente de tracer une diagonale.

# PROGRAMME ULIS

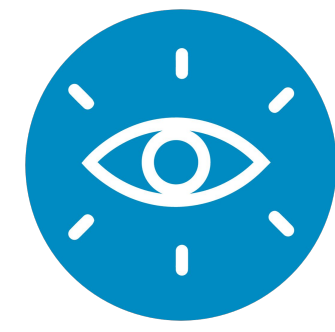
## Compétences mobilisées



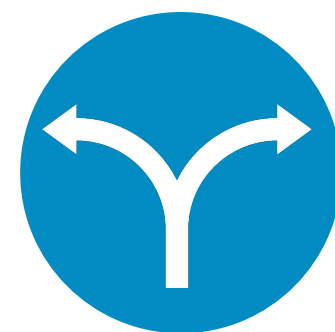
**Repérage dans l'espace** : lire les coordonnées, identifier les diagonales.



**Repérage dans le temps**, avec l'utilisation de la pendule.



**Stimulation de la coordination œil / main** lors des parties.



**Travailler l'automatisation pour faciliter les situations de double tâche**, une des problématiques les plus complexes pour les DYS.

# BIENFAITS POUR LES ENFANTS DYS ET TDAH

## LE JEU D'ÉCHECS EN CLASSE ULIS

### Progressif

Apprentissage adapté et progressif par le jeu

### Diversifié

Histoire du jeu, tactique, mathématiques, écriture...

### Adapté

Matériel spécifique pour faciliter la visualisation

## BIENFAITS POUR LES ENFANTS DYS

### Émotions

Apprendre à accepter la défaite pour mieux apprendre.

### Concentration

Ecoute et respect des consignes, analyse, stratégie et anticipation

### Motivation

Dépassement de soi, meilleure estime et confiance en soi

# Un apprentissage adapté



## MATÉRIEL

Pour l'apprentissage du déplacement des pièces et la visualisation sur l'échiquier, nous utiliserons **des jetons colorés qui permettent à des dyspraxiques et dyslexiques de mieux percevoir la trajectoire des pièces.**



## FORMATION

Nos animateurs seront **formés aux troubles DYS** et **sensibilisés aux méthodes d'apprentissage** spécifiques en étant mis dans la peau d'une personne DYS, par **Aurélie RENARD-VIGNELLES, conférencière troubles DYS.**

# BIENFAITS POUR LES DIFFÉRENTS TROUBLES DYS

## Dyspraxie

Amélioration de la fluidité de la saccade oculaire, coordination œil / main, apprentissage de la notion du temps avec la pendule.

## Dysgraphie

Entraînement de la pince par l'écriture d'une partie d'Échecs.

## Troubles dysexécutifs et dyscalculie

Amélioration de la concentration, de la prise de décision, de la logique et l'anticipation.

## Dyslexie

Amélioration de la connexion entre les deux hémisphères du cerveau (meilleure compréhension en lecture), meilleure saccade oculaire.

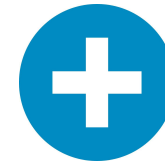


## NOS AMBITIONS

- Faire du jeu d'Échecs un outil au service de la santé mentale.
- Faciliter l'inclusion, la pleine citoyenneté et la socialisation.
- Inscrire la science au cœur des pratiques.



**Démontrer** une fois de plus **les nombreuses vertus de notre sport** en participant à un **enjeu majeur de société.**



**Augmenter la pratique en nombre de joueurs** et en **nombre de points d'activité.**



Contribuer à l'image d'**une Fédération sportive responsable et inclusive.**



**Impliquer et faire bénéficier des partenaires publics et privés de notre dynamique.**



# UNE CAUSE QUI MOBILISE DE NOMBREUX ACTEURS !



**Diffusons les bienfaits du jeu d'Échecs aux enfants DYS et TDAH !**

- Instituts spécialisés
- Écoles et enseignants
- Entreprises issues du monde socio - médical
- Collectivités locales
- Organisations caritatives du monde de la santé
- Les clubs, comités et ligues d'Échecs

**Intégrez cette dynamique !**



**COMMISSION**



**Santé  
Social  
Handicap  
RSE**

**CLUBS,  
LIGUES ET COMITÉS  
REJOIGNEZ CETTE  
DYNAMIQUE !**



**[franck.droin@ffechecs.fr](mailto:franck.droin@ffechecs.fr)**

**[ssh.ffechecs.fr](http://ssh.ffechecs.fr)**



**Commission Santé Social Handicap RSE**