

NÎMES 2009

*Plus de 2000 ans d'histoire gravés dans la pierre l'ont façonnée.
Cité des confluences, ancrée dans ses traditions et contemporaine,
la "ville de tous les accents" est le champ de tous les possibles.
Fière de son identité et festive, Nîmes l'urbaine vous ouvre son cœur
pour la grande fête annuelle des échecs.*



10 au 22 août

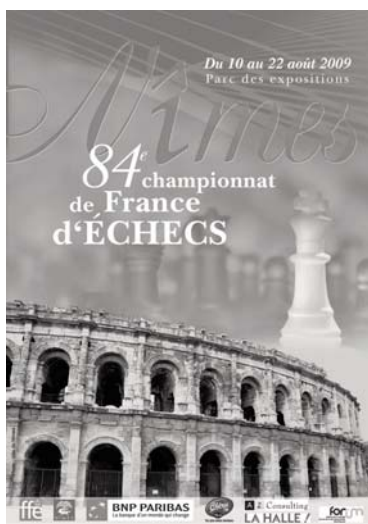
84^e CHAMPIONNAT DE FRANCE

Parc des Expositions

Bulletin d'accueil



ENTREZ DANS L'ARÈNE !



Edito

Jean-Claude Moingt
 Président de la FFE

Le 84^e Championnat de France se déroule pour la première fois dans la magnifique cité du Gard qu'est Nîmes. Les licenciés de la FFE ne s'y sont pas trompés et sont venus nombreux, car au moment où j'écris ces lignes, les projections indiquent que nous devrions dépasser 800 participants ; ce qui, dans le contexte actuel, constitue un bel exploit...

Il faut dire que la ville de Nîmes, sous l'impulsion de Jean-Paul Fournier, son sénateur-maire, a mis les petits plats dans les grands, afin d'accueillir les joueurs d'échecs français dans les meilleures conditions. Habitué à organiser des étapes du Tour de France, la coupe Davis de Tennis, des championnats d'Europe de Volley-ball et de Handball... la cité garquoise a décidé cette année de mettre en scène notre sport. Nous remercions chaleureusement les Nîmois pour la confiance qu'ils ont accordée à notre fédération.

Le Parc des Expositions dans lequel auront lieu les parties, est un vaste complexe de 4.000 m², ce qui laissera beaucoup d'espace aux joueurs. Nous avons décidé cette année de mettre les Nationaux à quelques mètres des opens. Il vous sera donc facile de suivre les parties des champions, grâce également aux écrans plasma qui seront installés à proximité. Nous avons également entendu beaucoup de choses concernant la chaleur en cette période de l'année à Nîmes ; oui c'est l'été, et il peut faire chaud ! Nous avons adapté en conséquence les horaires de jeu (15h30 pour les opens et 16h30 pour les Nationaux), et le système de climatisation du Parc des Expositions permet d'abaisser la température de 5 à 8 degrés, ce qui devrait garantir de bonnes conditions pour pratiquer notre sport.

Enfin, quand vous aurez terminé vos parties, vous pourrez flâner autour des stands, ou vous rendre au bar (situé au Parnasse, juste en face de la salle de jeu) pour suivre les commentaires en direct des Nationaux, ou encore découvrir l'exposition organisée par Mecen'Art. Et s'il vous reste un zeste d'énergie, vous pourrez également participer aux tournois de Blitz nocturnes organisés par le club de Nîmes !

Le cœur de ville vivra également au rythme des 64 cases, avec de nombreuses animations : je pense notamment à la simultanée avec un Maître devant la Maison Carrée (lundi 17 août à 17h), ou encore à la simultanée que donnera Joël Lautier, que l'on ne présente plus, au Parnasse, (jeudi 20 août à 20h).

Les cinéphiles pourront aussi aller voir le film "Joueuse" de Caroline Bottaro, avec Sandrine Bonnaire et Kevin Kline. Il sera diffusé à Nîmes, au cinéma "Le Sémaphore". À voir absolument !

Quand c'est possible, nous essayons toujours d'annoncer la ville du prochain championnat de France sur le lieu du précédent. Avant la fin de Nîmes 2009, ou se disputera la 85^e édition. La ville sélectionnée pour organiser la 85^e édition du championnat de France, du 9 au 21 août 2010, sera présentée le vendredi 21 août à 11h (Mairie de Nîmes), à l'occasion de la conférence de presse de Joël Lautier, qui annoncera par la même occasion sa sélection pour les prochains championnats d'Europe par équipes. Cette ville tiendra d'ailleurs un stand à Nîmes, les deux derniers jours, afin de répondre le plus rapidement possible à toutes vos questions.

Il me reste à vous souhaiter un excellent séjour à Nîmes où le soleil, même s'il pose quelques soucis aux participants, sera sans doute au rendez-vous. Car le championnat de France, c'est aussi les vacances, une grande fête en famille, où le farniente et la convivialité sont aussi importants que la compétition.

Il est temps pour vous de " rentrer dans l'arène " !



Un spectacle au cœur des opens

► **L'ÉCRAN PLASMA POUR CHAQUE PARTIE.** Cette année, les Nationaux se disputeront dans le même lieu que les opens. A l'instar de Wijk an Zee, les parties du National et du National féminin seront retransmises en direct sur 9 écrans plasma, situés à quelques pas des joueurs.

► **LES PARTIES «HORS LES MURS».**

Les parties seront également retransmises sur écrans plasma avec vidéos et flash déroulant au Parnasse (face à la salle de jeu).

Les spectateurs pourront bénéficier en direct des commentaires de Jean-Baptiste Mullon et de ses invités.

Les Nîmois pourront également profiter du spectacle grâce à un autre écran plasma installé au cœur même de la cité, **en mairie**.

Le système permettant d'intégrer vidéos et flash dans la retransmission, ainsi que les écrans plasma spécifiques, est fourni gracieusement par la société ACECOR-COTEP.

Horaires

■ NATIONAUX A & B

Lundi	10 août	ronde 1	15h30
Mardi	11 août	ronde 2	16h30
Mercredi	12 août	ronde 3	16h30
Jeudi	13 août	ronde 4	16h30
Vendredi	14 août	ronde 5	16h30
Samedi	15 août	ronde 6	16h30

■ Dimanche 16 août

Lundi	17 août	ronde 7	16h30
Mardi	18 août	ronde 8	16h30
Mercredi	19 août	ronde 9	16h30
Jeudi	20 août	ronde 10	16h30
Vendredi	21 août	ronde 11	16h30
□ Samedi	22 août	départages éventuels	

■ Un enjeu majeur

► **LE TITRE NATIONAL MIXTE ET FÉMININ**
pour les 12 joueurs du National et les 6 joueuses du National féminin

► **LE NATIONAL 2010 EN PERSPECTIVE**
pour les 12 joueurs du National B, avec les 2 premières places qualificatives.

■ Les cadences

► **National & National féminin**
1h30 pour 40 cps + 30 min KO, avec un incrément de 30 sec./cp pour chaque période.

► **National B**
1h40 pour 40 cps + 40 min KO, avec un incrément de 30 sec./cp pour chaque période.

Les arbitres

■ **NATIONAL ET FÉMININ**
Serge Desmoulières

■ **NATIONAL B**
Jean Boggio

■ National A

1.	g	Maxime	VACHIER-LAGRAVE	2703
2.	g	Laurent	FRESSINET	2667
3.	g	Vladislav	TKACHIEV	2650
4.	g	Romain	EDOUARD	2597
5.	g	Hicham	HAMDOUCHI	2589
6.	g	Matthieu	CORNETTE	2578
7.	g	Sébastien	FELLER	2576
8.	g	Andrei	SOKOLOV	2570
9.	g	Jean-Marc	DEGRAEVE	2559
10.	g	Sébastien	MAZÉ	2546
11.	m	Sébastien	COSSIN	2486
12.	m	Jean-Pierre	LE ROUX	2485

Moyenne Élo : 2584

Maxime Vachier-Lagrave



Le champion de France en titre, **Etienne Bacrot**, ne pourra remettre son titre en jeu car il dispute le 5^e tournoi du Grand Prix Fide, à Jermuk en Arménie, du 8 au 24 août. Le Grand Prix FIDE est qualificatif pour le match des candidats à l'issue duquel le vainqueur affrontera le champion du monde en titre.

Sophie Milliet, championne de France 2008



□ National féminin

1.	m	Sophie	MILLIET	2388
2.	m	Silvia	COLLAS	2315
3.	gf	Maria	LECONTE	2311
4.	mf	Nino	MAISURADZE	2271
5.	mf	Pauline	GUICHARD	2261
6.	mf	Mathilde	CONGIU	2169

Moyenne Élo : 2286

■ National B

1.	g	Manuel	APICELLA	2525
2.	g	Thal	ABERGEL	2517
3.	g	Anatoly	VAISSER	2514
4.	m	Aliaksei	CHARNUSHEVICH	2503
5.	g	Anthony	KOSTEN	2497
6.	g	Eric	PRIÉ	2491
7.	g	Emmanuel	BRICARD	2469
8.	m	Kevin	TERRIEUX	2442
9.	m	Pavel	GOVCIYAN	2438
10.	m	David	HOUSIEAUX	2419
11.	m	Benjamin	BUJISHO	2404
12.	f	Xavier	BEDOUIIN	2378

Moyenne Élo : 2466

Samedi 22 août

Cérémonie de
clôture

à 17h30

au Parnasse

(face à la salle de jeu)

Cocktail

offert par la Mairie

Jardins de la Fontaine

(côté Temple de Diane)

à 20h00.

sur invitation

■ □ ■ Les participants



7 tournois

- ▶ Accession : Elo \geq 2200
- ▶ Accession féminine : Elo \geq 1800
- ▶ Open A : Elo \geq 2000 à 2200
- ▶ Open B : Elo \geq 1800 à 2000
- ▶ Open C : Elo \geq 1500 à 1800
- ▶ Open D : Elo \leq 1500 et non classés
- ▶ Vétérans : nés avant le 01/01/1954

Arbitrage

▶ Arbitre en chef :	Christian Bernard
▶ Accession & Accession féminine :	Gérard Hernandez
▶ Open A :	Claire Pernoud Jean-Lilian Assoulat
▶ Open B :	Chantal Baudson Jean-Baka Domelovo
▶ Open C :	Anémone Kulzack Philippe Pascal-Mousselar
▶ Open D :	Pierre Carteron
▶ Vétérans & Trophée BNP Paribas	Georges Bellet Stephen Boyd

À l'occasion
du 100^e numéro
d'Échec & Mat,
tous les joueurs
primés recevront
un abonnement
gratuit d'un an
(6 numéros)
à Échec & Mat.

Horaires & cadence

Mardi	11 août	ronde 1	15h30
Mercredi	12 août	ronde 2	15h30
Jeudi	13 août	ronde 3	15h30
Vendredi	14 août	ronde 4	15h30
Samedi	15 août	ronde 5	15h30
Dimanche	16 août	ronde 6	15h30
Lundi	17 août	journée de repos	
Mardi	18 août	ronde 7	15h30
Mercredi	19 août	ronde 8	15h30
Jeudi	20 août	ronde 9	15h30
Vendredi	21 août	ronde 10	15h30
Samedi	22 août	ronde 11	10h00

Samedi 22 août

Cérémonie de clôture

à 17h30

au Parnasse

(face à la salle de jeu)

Cocktail

offert par la Mairie

Jardins de la Fontaine

(côté Temple de Diane)

à 20h00.

sur invitation

(150 invitations à retirer

au stand FFE

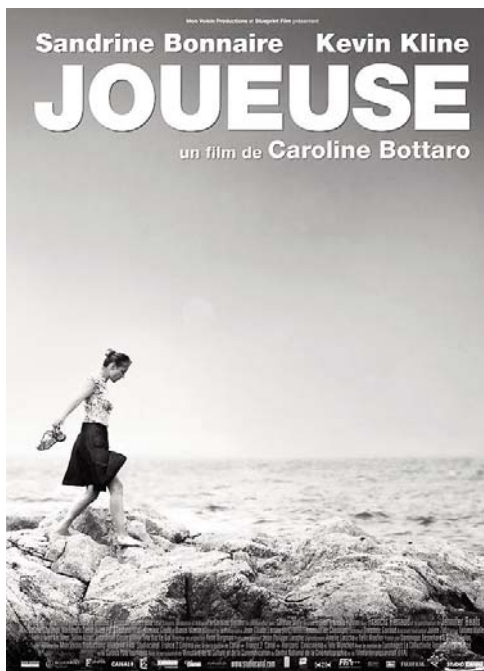
avant le mercredi 12 août)

■ □ ■ 1h40/40 cps + 40 min, avec un incrément de 30 sec/cp pour chaque période.

Faites-vous une toile pendant le championnat ■ □ ■

■ □ ■ et ne ratez pas « **Joueuse** » !

réalisé par Caroline Bottaro, avec Sandrine Bonnaire et Kevin Kline (sorti le 5 août).



au cinéma «Le Sémaphore»

25 rue Porte de France - 30900 Nîmes

Pour la semaine du 5 au 11 août, séances

à 17h et 19h10 le lundi 10 août,

à 15h, 17h et 21h le mardi 11 août

L'origine du film

Joueuse est l'adaptation du roman *La joueuse d'échecs* de Bertina Heinrichs. La réalisatrice Caroline Bottaro a découvert ce livre d'une manière très simple : Bertina Heinrichs était sa voisine de palier ! L'écrivain a donc demandé à la cinéaste de lire son roman avant de l'envoyer dans une maison d'édition. Dès les premières pages, Caroline Bottaro fut convaincu que l'histoire ferait un bon film.

L'histoire

Dans un petit village de Corse, la vie d'Hélène, effacée et discrète, est faite de jours qui s'enchaînent et se ressemblent... Elle travaille comme femme de chambre dans un hôtel et semble apparemment heureuse avec son mari, Ange, et sa fille de quinze ans, Lisa. Sa vie modeste et monotone paraît toute tracée... Tout bascule le jour où, faisant le ménage d'une des chambres de l'hôtel, elle surprend, fascinée, un jeune couple d'américains très séduisants qui joue aux échecs sur une des terrasses.

Tout d'abord intriguée, puis finalement passionnée par ce jeu, Hélène mettra tout en oeuvre, avec obstination, pour maîtriser les règles des échecs jusqu'à l'excellence. Elle pourra compter sur l'aide de Monsieur Kröger, un mystérieux habitant du village, pour arriver à ses fins. Mais cette métamorphose positive vers une nouvelle liberté pour Hélène, ne se fera pas sans modifier profondément, ses relations avec sa famille, ses amis et les habitants de village.

Premier long métrage

Avec *Joueuse*, Caroline Bottaro réalise son premier long-métrage. Le parcours n'a pas été facile pour la cinéaste puisqu'il lui aura fallu cinq ans avant que son projet n'aboutisse. Plusieurs producteurs se sont désistés jusqu'à ce que la chance lui sourit : " J'ai su que j'allais enfin faire ce film, le jour où Dominique Besnehard, qui avait été mon agent, m'a dit : *On se connaît depuis vingt ans* [...]"

■ □ ■ **Joueuse**

■ Joël Lautier à Nîmes

Le Grand-Maître sera présent pendant la deuxième semaine du championnat.

- ▶ Il affrontera 20 joueurs en **simultanée**

le **20 août à 20h**, au Parnasse (face à la salle de jeu).

Sur invitation et ouvert au public.

- ▶ Il participera à la **conférence de presse** qui aura lieu en mairie le **21 août à 11h**. Au cours de celle-ci, il annoncera la composition de l'équipe de France qui se rendra au championnat d'Europe à Novi-Sad, en Serbie.

Lors de la conférence de presse, le président de la FFE annoncera le lieu du championnat de France 2010.



□ Les échecs dans la ville

- ▶ Simultanée donnée par un joueur titré pendant la journée de repos des opens le **lundi 17 août à 17h à la Maison Carrée**.
- ▶ Auparavant, la Maison Carrée sera le cadre de simultanées données par de forts joueurs de Nîmes, les **13 et 15 août**.

■ Trophée BNP Paribas - 15 & 16 août

Un tournoi symbolique de notre discipline, tout à la fois sportive et ludique, dans lequel se côtoient et s'affrontent joueurs titrés et amateurs dans une ambiance très conviviale. Et chacun repart avec un prix ou l'un des nombreux cadeaux offerts par notre partenaire.

Le Trophée BNP Paribas est un tournoi de parties rapides (7 rondes), ouvert à tous (on peut prendre une licence B sur place). Toutes les informations sont disponibles sur le bulletin d'inscription en page 10.


BNP PARIBAS
 La banque d'un monde qui change

□ Expositions au Parnasse (face à la salle de jeu)

- ▶ **Regards en diagonale** : portraits de joueurs d'échecs, photographiés pour BNP Paribas. Les photos ont été exposées dans diverses agences du groupe bancaire.
- ▶ **100^e d'Echec & Mat**. La revue fédérale fête son 100^e numéro. Retrospective des 100 couvertures.



Guide de l'exposition

- ▶ **Mecen'Art** : Echecs & Art. Une quarantaine d'artistes exposent des oeuvres sur le thème des échecs. Guillaume Néel croquera joueurs et spectateurs en direct, tout en proposant une initiation à la caricature et à la BD. Mecen'Art, association à but non lucratif, fait découvrir de nouveaux talents, organise des événements (expo-ventes, mini-concerts, etc.), et finance des associations de solidarité (humanitaires, environnementales, créatrices d'emploi, ...).

■ Blitz à gogo

Vous ne pouvez vous passer des 64 casess... Le club de Nîmes vous a concocté tout un programme qui vous permettra d'assouvir sans modération votre passion, en soirée et même en matinée..

- ▶ Blitz en ville de 10 à 12h :
 - à La Coupole des Halles, les 14 et 15 août
 - au Café de la Grande Bourse, les 17, 18, 19 et 20 août
- ▶ Blitz classique ou à thèmes, à partir de 21h, au club
 - Blitz «classique Fischer» : 3 min + 2 sec/coup
 - Blitz «classique KO» : 2 x 5 minutes
 - Fischer Random
 - Echecs marseillais
 - Blitz à 4 (par équipe de 2)
 - 1 tournoi de Blitz Qui perd Gagne

Pour chaque tournoi, il y aura

- un classement séparé avec des lots en récompense,
- et un classement cumulé pour les plus courageux.



■ □ ■ Le championnat côté pratique

Les lieux du championnat

- le **PARC DES EXPOSITIONS**
I seul lieu pour tous les tournois, opens et Nationaux.
- le **PARNASSE** (bâtiment en face de la salle de jeu) où l'on pourra
 - se désaltérer au bar,
 - écouter les commentaires des parties des Nationaux,
 - visiter les expositions.

■ Les appariements par SMS

Les participants pourront recevoir leurs appariements par SMS en s'abonnant.

Abonnement = 6 €

(toutes les rondes sauf la première)

Inscriptions au stand FFE

■ □ ■ Du côté des stands

Au cœur des tournois, Parc des Expositions



Stand Miss Boll

Originalité et sensibilité sont la marque de fabrique des tableaux, échiquiers, trophées de Béatrice Boll.

Stand Jeux Polonais

Le royaume de la couleur et de la fantaisie.

Stand Académie des Jeux - 10 au 16 août

Le monde du jeu, de 3 à 103 ans. Du classique au jamais vu ! Jeux de société, de stratégie ou de réflexion.

Stand ECHEC et MATériel - 16 au 22 août

La «méthode par étapes» et bien d'autres choses sur ECHEC et MATériel, boutique en ligne spécialisée dans le jeu d'échecs.

Stand FFE

Comme il est de tradition à la fin du championnat de France, les jeux, sous-jeux et pendules du championnat seront mis en vente le samedi 22 août. Pour un meilleur service, n'hésitez pas à passer vos commandes dès aujourd'hui.

□ Informations Grippe A (H1N1)

D'après un communiqué du 21 juillet 2009

RESPECTER LES RÈGLES ÉLÉMENTAIRES D'HYGIÈNE

Respecter les règles élémentaires d'hygiène, notamment le lavage soigneux et régulier des mains (un gel antibactérien peut être utilisé en l'absence d'eau), en particulier avant de jouer aux échecs, la protection de la bouche en cas de toux avec un mouchoir jetable ou la partie interne du coude (jamais la main),

Eviter le contact avec les personnes malades,

Ne pas s'approcher à moins de 2 mètres de personnes malades et réciproquement,

Consulter un médecin en cas de fièvre supérieure à 39°, baisse importante de l'état général, avec symptômes grippaux (courbatures, douleurs musculaires notamment),

QUE FAIRE SI VOUS ÊTES MALADE ?

Si vous présentez des symptômes grippaux, tels que fièvre élevée, frissons, sueurs, fatigue intense, courbatures, malaise général et toux, vous êtes peut être atteint du virus de la grippe.

- 1- Dans ce cas, prévenez votre entourage et les organisateurs du tournoi,
- 2- Ne vous en approchez pas à moins de 2 mètres et portez un masque ou à défaut une bavette en tissu, afin de ne pas contaminer leurs proches, et rester à la maison en isolement strict.
- 3- Consulter un médecin qui pourra mieux vous conseiller, faire le diagnostic et vous soigner si nécessaire. Il pourra vous prescrire du Tamiflu® ou décider d'une hospitalisation dans les cas sérieux. Le Tamiflu® n'est pas curatif de la grippe, mais il a l'avantage de diminuer les symptômes et de raccourcir sa durée. Il est donc réservé aux cas les plus graves.

La plateforme **info'grippe** du ministère de la Santé est à la disposition de tous au 0 825 302 302 (0,15 centimes depuis un poste fixe).

Guy BELLAÏCHE
Médecin fédéral

TROPHÉE BNP PARIBAS

DANS LE CADRE DU 84^e CHAMPIONNAT DE FRANCE

15 & 16 août

Parc des Expositions de Nîmes

Permettre à tous les joueurs qui ne pourraient se libérer pendant toute la durée du championnat de France, de profiter tout de même, durant un week-end, des parties des Nationaux, tout en disputant un petit tournoi. C'est tout l'objectif du Trophée BNP Paribas à Nîmes, qui aura lieu les 15 et 16 août.

Un tournoi de parties rapides en 7 rondes, accessible à tous les licenciés A et B. Les participants pourront également rester pour la journée de repos le lundi 17 août et participer au traditionnel tournoi de Blitz.

LE TOURNOI

Le tournoi est ouvert à tous les joueurs titulaires de la licence A ou B. La licence B peut être prise sur place. Système suisse en 7 rondes. En cas d'égalité de points, départage au Buchholz tronqué, puis à la performance.

Vainqueur de l'édition 2008 : Hicham Hamdouchi.

LES PRIX :

100 % des inscriptions reversées en prix + dotation FFE ainsi que de nombreux cadeaux offerts par nos partenaires.

En 2008, **1200 €** de prix ont été distribués en espèces.

Le premier prix s'élevait à 800 €.

HORAIRES

■ Samedi 15 août

Ronde 1 15h00 Ronde 2 16h00

Ronde 3 17h00 Ronde 4 18h00

■ Dimanche 16 août

Ronde 5 09h00 Ronde 6 10h00

Ronde 7 11h00

CADENCE : 15 min + 10 sec./coup

ARBITRE : Georges Bellet

CLÔTURE DES INSCRIPTIONS :

15 août à 14h30



Nîmes, a ville de tous les possibles vous attend...

ENTREZ DANS L'ARENÈ!



BNP PARIBAS
La banque d'un monde qui change

Bulletin d'inscription Trophée BNP Paribas

NOM : PRÉNOM :

Nationalité : Tél : e-mail :

Adresse :

Code postal : Localité :

Club : Ligue :

Date de naissance : Code FFE : Elo : Titre :

Droits d'inscription :

- joueurs nés avant le 1/1/89 : **10 €**
- joueurs nés en 1989 et après : **5 €**

Ci-joint chèque de € à l'ordre de la FFE.

Nos partenaires ■ ■ ■



BNP PARIBAS
La banque d'un monde qui change



forum LA HALLE !
FORUM POUR LA GESTION
DES VILLES ET DES COLLECTIVITÉS
TERRITORIALES



84^e championnat de France ■ ■ ■

10 au 22 août 2010