

DOSSIER DE PRESSE ÉCHIQUÉEN

CHAMPIONNAT DE FRANCE D'ÉCHECS 2010

Du lundi 9 au samedi 21 août 2010

Centre Novotel-ATRIA

*Avenue de l'Espérance - 90000 Belfort
Tél. 03.84.58.85.00 - Fax 03.84.58.85.01*



Introduction

L'implication de la Fédération Française des Echecs

La Fédération Française des Echecs présidée par Jean-Claude MOINGT a accordé toute sa confiance à Belfort-Echecs en lui octroyant, à l'unanimité, lors de son comité directeur du 27 juin 2009, l'organisation du Championnat de France d'Echecs 2010.

L'association Belfort-Echecs

Depuis 1973, grâce au soutien constant des collectivités locales et de l'Homme d'État qu'est Jean-Pierre CHEVÈNEMENT, ancien ministre et député, Sénateur du Territoire de Belfort et président d'honneur de Belfort-Echecs, l'association a beaucoup apporté aux Echecs français. Elle a acquis une réputation incontestable dans l'organisation de nombreuses manifestations de prestige et de masse comme les championnats de France "toutes catégories" en 1983, des Jeunes en 1990 et par équipes (TOP 16) en 2004, les championnats du Monde des moins de 17 ans en 1979, des Juniors en 1983, des Problèmes d'Echecs en 1994 et des Jeunes en 2005, de la Coupe du Monde 1988 (plus fort tournoi fermé de tous les temps à 16 joueurs avec Garry KASPAROV, Anatoli KARPOV et Boris SPASSKY), et de nombreux opens internationaux et tournois fermés de grand-maîtres (Masters Comtois de catégorie X à XV). L'association a pour membre prestigieux depuis 1988, Anatoli KARPOV, ancien champion du Monde, ambassadeur de bonne volonté auprès de l'UNICEF, Chevalier de l'Ordre Olympique du C.I.O..

L'implication des collectivités

L'aspect le plus marquant du dossier porte sur l'entière implication des collectivités locales, Ville de Belfort, Conseil général du Territoire de Belfort et Conseil régional de Franche-Comté et la qualité des lieux qui accueilleront le championnat, le centre des Congrès Novotel-Atria.

Thème central retenu

Offrir aux participants et à leurs familles le meilleur accueil possible en leur faisant découvrir une région attractive aux atouts économiques, culturels et touristiques denses et diversifiés.

Comité d'Honneur et d'organisation

Le comité d'honneur sera constitué autour des personnalités locales et régionales, des parlementaires, des personnalités échiquéennes de la F.F.E. et d'Anatoli KARPOV. Le Comité d'organisation sera constitué à parité égales de membres de la F.F.E. et de Belfort-Echecs.



Jean-Paul TOUZÉ
Président de Belfort-Echecs
Arbitre international
Médaille d'or de la Jeunesse et des Sports

Centre des congrès Novotel-Atria

Situation, accès et environnement



Signé par l'architecte Gilles Bouchez, le centre de congrès **Novotel Atria Belfort Centre** aux lignes contemporaines a été conçu pour accueillir les congrès dans des espaces faciles à vivre et résolument modernes.

L'établissement est membre du réseau Atria : les centres de conférences et de congrès du groupe Accor spécialisés dans l'accueil des conventions et congrès.

La force et l'originalité du concept ATRIA résident dans :

- L'unité de lieu de l'ensemble des services qui facilitent l'organisation des congrès (restauration, hébergement, détente, exposition, amphithéâtre et salles de réunions, assistance bureautique)
- Un engagement fort des équipes ATRIA qui propose une démarche qualité exclusive au travers du « contrat engagement ATRIA ».
- Un interlocuteur unique qui accompagne dans la mise en œuvre du projet et son déroulement au quotidien



Un signe extérieur de confiance : le **Novotel Atria Belfort Centre** affiche ses qualités et s'engage sur 94 points contrôlés par un organisme indépendant.

Au cœur du quartier historique de la ville de Belfort, adossé aux fortifications et proche du célèbre Lion de Bartholdi, son accès est direct depuis les principaux axes de communications :

- Autoroute A36 sortie N°13 « les glacis du château »
- Liaisons aériennes de l'aéroport international de Mulhouse-Bâle, à 40 minutes de Belfort par l'autoroute A36 (compagnies aériennes Air France, Easyjet, Swiss).
- Des liaisons ferroviaires desservant Paris et Lyon en moins de 4 heures

Le Novotel sera le lieu de séjour des joueurs et joueuses des Nationaux afin de leur offrir les meilleures facilités pour accéder à l'amphithéâtre, lieu de leurs joutes.



Le **NOVOTEL ATRIA Belfort Centre** répond aux normes d'accessibilité des personnes handicapées et détient le label « Tourisme et Handicap ».

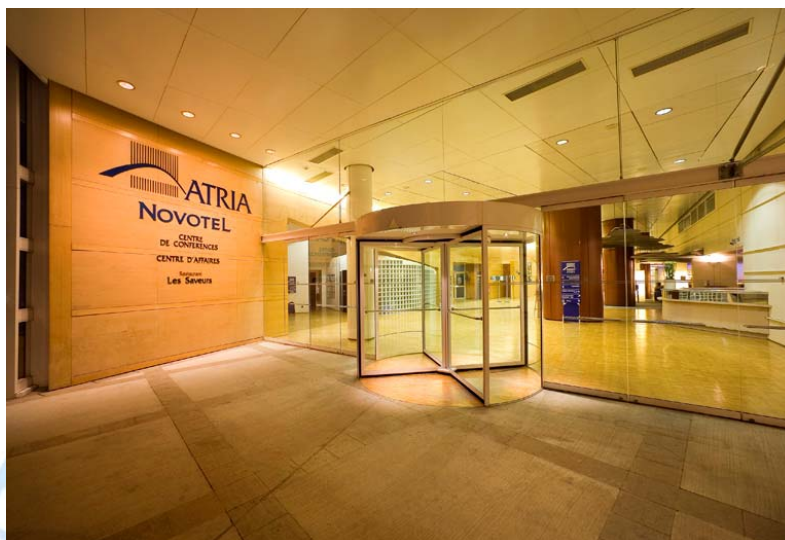


Venant du nord, de Bâle ou de Mulhouse, prendre l'A36 (E60, E54) et ensuite la sortie 13 Les Glacis du Château.

Venant du sud et de Besançon, prendre l'A36 (E60, E54) et ensuite la sortie 13 Les Glacis du Château.

Après la sortie 13, prendre la N83 (E54) en direction du centre de Belfort et tourner à gauche dans l'Avenue de l'Espérance (3ème sortie au rond-point Carrefour de l'Espérance).

L'accueil



Bar et restauration

Le Novotel Café



Un restaurant permettra de goûter aux plaisirs d'une cuisine à la fois simple, saine, fraîche et de qualité, respectueuse de l'équilibre alimentaire.

Avec chaleur et convivialité, le personnel s'adaptera pour offrir à manger à toute heure, au gré des envies des participants et des visiteurs. Le Chef propose une carte de saison élaborée adoptant une cuisine légère grâce à la sélection « Forme et Équilibre ».

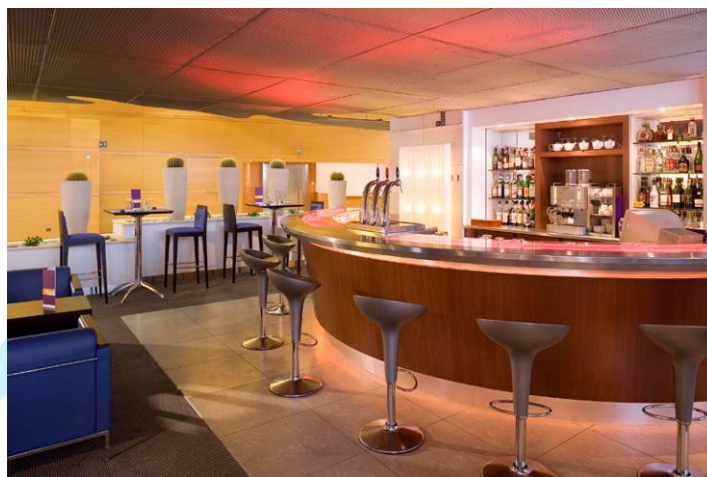


Ce symbole permet d'identifier les plats qui garantissent un bon équilibre entre les apports qualitatifs et quantitatifs pour vos participants toujours actifs après les repas. Un menu Échecs sera à la carte pour la durée du championnat de France d'Echecs.

Le Novotel Café propose un accès wifi ou ADSL, un business corner et un programme télévisuel sur écran plasma.

Le bar

Il vous accueillera dans une ambiance sympathique et conviviale pour vos rencontres de qualité.



La buvette

Pour se désaltérer sans attendre, une buvette sous un chapiteau de 550 m² jouxtant l'espace expositions proposera des boissons non alcoolisées, de la bière pression et divers produits de restauration rapide (pâtisseries, sandwiches et sucreries). Ce lieu sera exclusivement consacré à la détente des joueurs et visiteurs.

Produits régionaux

Durant la tenue du championnat, un stand proposera aux visiteurs des produits régionaux à emporter.

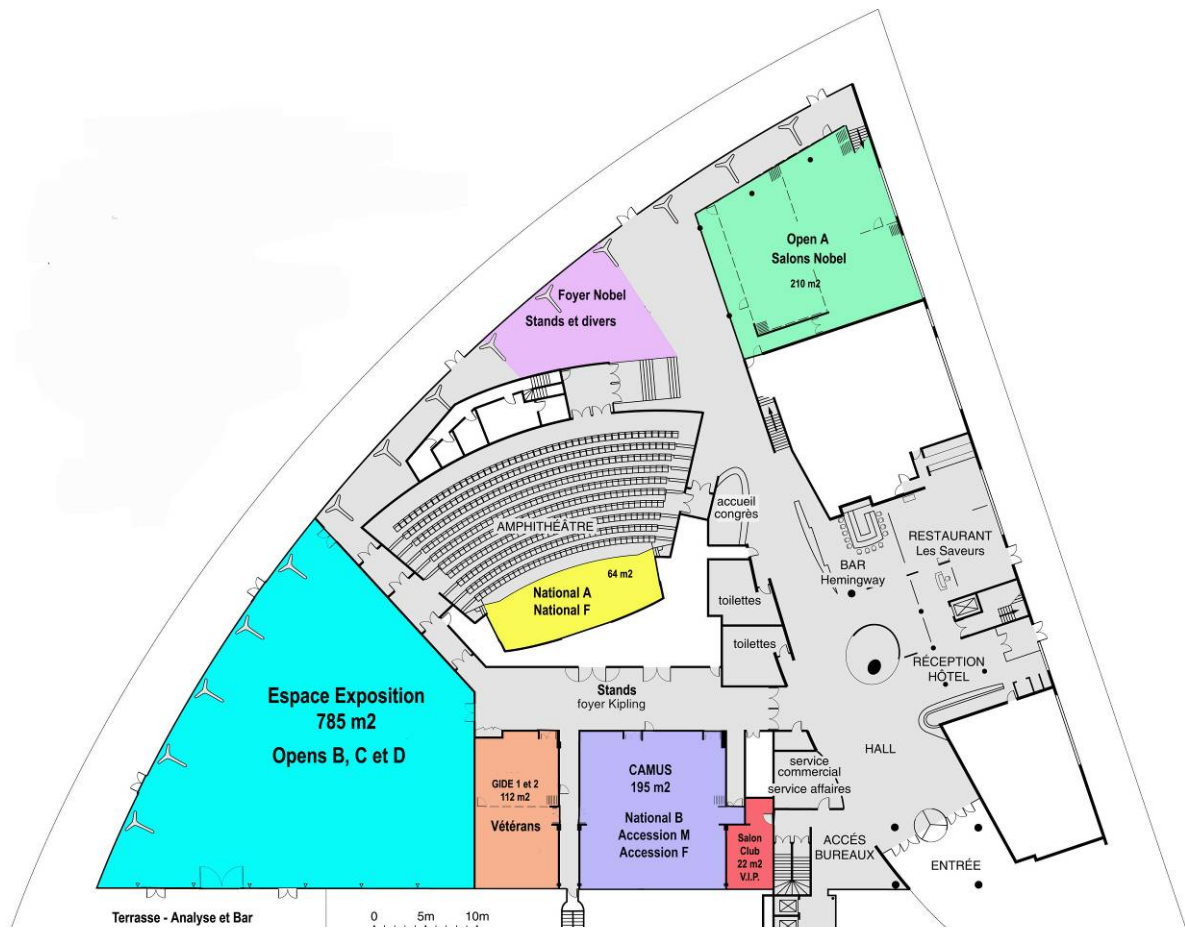
Infos techniques

Le championnat de France est constitué de 10 tournois. Les participants vont de l'élite nationale au simple amateur :

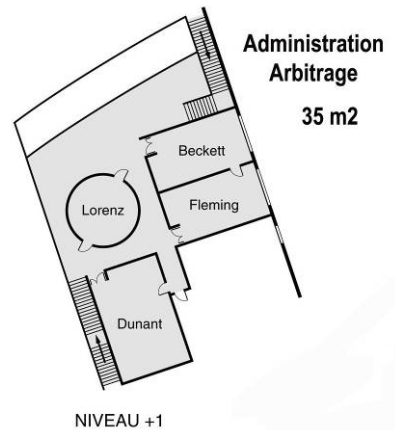
- *National A* : 12 joueurs qualifiés par la FFE
- *National féminin* : 6 joueuses qualifiées par la FFE
- *National B* : 12 joueurs qualifiés par la FFE
- *Accession* : joueurs qualifiés par la FFE avec Elo supérieur ou égal à 2200
- *Accession féminine* : joueuses qualifiées par la FFE avec Elo supérieur ou égal à 1800
- *Vétérans*..... : joueurs âgés d'au moins 55 ans au 1^{er} janvier 2010
- *Open A*..... : Elo de 2000 à 2200
- *Open B*..... : Elo de 1800 à 2000
- *Open C* : Elo de 1500 à 1800
- *Open D* : Elo inférieur à 1500

- *Nombre de participants attendu* : environ 800
- *Nombre de personnes présentes* : environ 2500 durant 14 jours
- *Nombre de nuitées* : environ 30.000
- *Impact économique* : plus de 2 millions d'Euros

Implantation des tournois



Salles	m2	Tournois
Amphithéâtre		NATIONAL A (masculin et féminin)
Salons Nobel	210	OPEN A
Exposition	785	OPEN B, C & D
Gide	112	VÉTÉRANS
Camus	195	NATIONAL B, ACCESSIONS
Salon club	22	ESPACE V.I.P.
Niveau +1	35	ORGANISATION & ARBITRES
Terrasse chapiteau	550	ANALYSES - BAR



L'Amphithéâtre

National A (masculin et féminin)



Capacité d'accueil de l'amphithéâtre

L'Amphithéâtre peut accueillir jusqu'à 385 personnes. Il est équipé de fauteuils confortables munis d'écritoires, d'une scène spacieuse (ouverture 16m x 8m) et d'une régie son, lumière et vidéo. La location de cet espace comprend la présence d'un régisseur, qui assurera la gestion des lumières et de la sonorisation, le passage de films vidéos, de cassettes audio ou CD et qui pourra conseiller sur différentes prestations techniques en fonction des besoins et souhaits (infographie, plateau caméras, visioconférence ...).

Accueil des participants

Mise à disposition de la borne accueil amphithéâtre équipée en portants avec cintres et tickets vestiaires. Cet espace est dédié à la distribution de vos mallettes d'accueil, badges et accueil presse.

Communication

Outre l'implication de l'Est Républicain, partenaire de l'événement, les autres médias (radios, T.V. et journaux) couvriront l'événement et les parties des Nationaux seront diffusées en direct sur les sites de la Fédération Française des Échecs et de Belfort-Échecs.

Europe-Échecs, 1^{er} magazine échiquéen francophone, en partenariat avec la Fédération Française des Échecs, assurera les reportages vidéo du championnat de France.

Affichage dynamique

Pour valoriser les supports de communication (spot publicitaire, clip, vidéo, logos, page d'accueil du site Internet, etc.) le centre de congrès est doté d'écrans LCD plats devant chaque salle et dans l'espace accueil. Pourra être personnalisée une communication valorisante et dynamique de l'évènement (clip vidéo, logo de votre société, ...)

Espaces Gide et Camus

National B, Accessions et Vétérans



Équipement des salles de réunion climatisées

A la lumière du jour, chaque salon est équipé d'un vidéo projecteur, d'un écran, de deux tableaux papier ergonomiques, de téléphone avec ligne directe, de prise Internet RJ45.

Connexion Internet Haut Débit Sans Fil

Toutes les salles de réunion permettent l'utilisation du système wifi Access à partir d'un PC portable ou un PDA (assistant personnel) pré-équipé wifi ou muni d'une carte PCMCIA à la norme IEEE802.11b et ainsi bénéficier du confort haut débit sans fil.

Espace Exposition

Open B, C et D



L'espace exposition s'ouvre sur une terrasse de 650 m² qui sera couverte d'un chapiteau de 550 m² pour la détente des participants (bar et salle d'analyse). Son pourtour vitré donne sur une pelouse permettant une circulation aisée des participants et visiteurs.

Salons et Foyer Nobel

Open A



Les salons et le foyer Nobel constituent un vaste espace très lumineux jouxtant l'Amphithéâtre. Les salons Nobel accueilleront l'Open A et le foyer Nobel divers stands.

Salon V.I.P.

Un salon de 22 m² équipé de mobiliers confortables sera exclusivement dédié aux personnalités et aux journalistes, particulièrement pour des interviews. L'accès s'effectue par carte magnétique permettant un isolement sécurisé des personnes accréditées pour y pénétrer.

Sécurité

*Le Championnat de France d'Échecs est soumis à l'agrément d'une Commission de Sécurité. Imposé par la législation, le chargé de sécurité de l'Atria prend en charge la réalisation et le suivi du dossier de sécurité : étude des plans d'installation, constitution du dossier et sa présentation en Préfecture **au plus tard trois mois avant le début de la manifestation**, suivi des exposants et du montage ainsi que l'assistance à l'organisateur lors du passage de la Commission de Sécurité. La législation impose à l'organisateur la présence d'un chargé de sécurité diplômé aux heures d'ouverture au public.*

Le chapiteau installé sur la terrasse de l'Atria sera sécurisé le soir par une société de gardiennage.

Parking

Un parking public couvert (sous vidéo surveillance) situé au niveau-1 du Novotel Atria est à disposition des congressistes.

En relation avec la mairie de Belfort, un nombre de places de parking sera réservé pour le comité d'organisation pour la durée du Championnat de France d'Échecs.

Programme et occupation des salles

Samedi 7 et dimanche 8 août 2010

En journée	<ul style="list-style-type: none"> • Installation des espaces : <ul style="list-style-type: none"> - Amphithéâtre, - Espace exposition, - Chapiteau, - Salons Camus, Gide, Schweitzer, Nobel, Beckett, Fleming et Club - Foyers Nobel et Kipling
------------	---

Lundi 9 août 2010

14 H / 24 H	<ul style="list-style-type: none"> • Organisation et arbitrage – Salons Beckett et Fleming
15 H / 22 H	<ul style="list-style-type: none"> • National A (R1) – Amphithéâtre • Nationale B (R1) – Salons Camus et Schweitzer • Analyse et bar – Terrasse Exposition • Quartier VIP – Salon Club • Stands – Foyers Nobel et Kipling

Du mardi 10 au vendredi 13 août 2010

14 H / 24 H	<ul style="list-style-type: none"> • Organisation et arbitrage – Salons Beckett et Fleming
15 H / 22 H	<ul style="list-style-type: none"> • Open A (R1 à R4) – Salons Nobel • Open B, C et D (R1 à R4) – Espace exposition • Vétérans (R1 à R4) – Salon Gide • Analyse et bar – Terrasse Exposition • Quartier VIP – Salon Club • Stands – Foyers Nobel et Kipling
16 H / 23 H	<ul style="list-style-type: none"> • National A (R2 à R5) et National F (R1 à R4) – Amphithéâtre • Nationale B (R2 à R5) et Accessions (R1 à R4) – Salons Camus et Schweitzer
23 H / 24 H	<ul style="list-style-type: none"> • Tournois 1, 2 et 3 Belfort-Échecs – Stade Échiquéen Anatoli KARPOV

Samedi 14 août 2010

14 H / 24 H	<ul style="list-style-type: none"> • Organisation et arbitrage – Salons Beckett et Fleming
14 H / 19 H	<ul style="list-style-type: none"> • Tournoi de Blitz BNP Paribas – Chapiteau
15 H / 22 H	<ul style="list-style-type: none"> • Open A (R5) – Salons Nobel • Open B, C et D (R5) – Espace exposition • Vétérans (R5) – Salon Gide • Analyse et bar – Terrasse Exposition • Quartier VIP – Salon Club • Stands – Foyers Nobel et Kipling
16 H / 23 H	<ul style="list-style-type: none"> • National A (R6) et National F (R5) – Amphithéâtre • Nationale B (R6) et Accessions (R5) – Salons Camus et Schweitzer

Dimanche 15 août 2010

08 H / 12 H	<ul style="list-style-type: none">• Tournoi Blitz BNP Paribas – Chapiteau
14 H / 24 H	<ul style="list-style-type: none">• Organisation et arbitrage – Salons Beckett et Fleming
15 H / 22 H	<ul style="list-style-type: none">• Open A (R6) – Salons Nobel• Open B, C et D (R6) – Espace exposition• Vétérans (R6) – Salon Gide• Analyse et bar – Terrasse Exposition• Quartier VIP – Salon Club• Stands – Foyers Nobel et Kipling
16 H / 23 H	<ul style="list-style-type: none">• Accessions (R6) – Salons Camus et Schweitzer

Lundi 16 août 2010

14 H / 24 H	<ul style="list-style-type: none">• Organisation et arbitrage – Salons Beckett et Fleming
16 H / 23 H	<ul style="list-style-type: none">• National A (R7) et National F (R6) – Amphithéâtre• Nationale B (R7) – Salons Camus et Schweitzer• Analyse et bar – Terrasse Exposition• Quartier VIP – Salon Club• Stands – Foyers Nobel et Kipling
23 H / 24 H	<ul style="list-style-type: none">• Tournois 4 Belfort-Échecs – Stade Échiquéen Anatoli KARPOV

Du mardi 17 au jeudi 19 août 2010

14 H / 24 H	<ul style="list-style-type: none">• Organisation et arbitrage – Salons Beckett et Fleming
15 H / 22 H	<ul style="list-style-type: none">• Stands – Foyers Nobel et Kipling• Open A (R7 à R9) – Salons Nobel• Open B, C et D (R7 à R9) – Espace exposition• Vétérans (R7 à R9) – Salon Gide• Analyse et bar – Terrasse Exposition• Quartier VIP – Salon Club
16 H / 23 H	<ul style="list-style-type: none">• National A (R8 à R10) et National F (R7 à R9) – Amphithéâtre• Nationale B (R8 à R10) et Accessions (R7 à R9) – Salons Camus et Schweitzer
23 H / 24 H	<ul style="list-style-type: none">• Tournoi 5, 6 et 7 Belfort-Échecs – Stade Échiquéen Anatoli KARPOV

Vendredi 20 août 2010

14 H / 24 H	<ul style="list-style-type: none">• Organisation et arbitrage – Salons Beckett et Fleming
15 H / 22 H	<ul style="list-style-type: none">• Open A (R10) – Salons Nobel• Open B, C et D (R10) – Espace exposition• Vétérans (R10) – Salon Gide• Analyse et bar – Terrasse Exposition• Quartier VIP – Salon Club• Stands – Foyers Nobel et Kipling
16 H / 23 H	<ul style="list-style-type: none">• National A (R11) et National F (R10) – Amphithéâtre• Nationale B (R11) et Accessions (R10) – Salons Camus et Schweitzer

Samedi 21 août 2010

08 H / 17 H	<ul style="list-style-type: none">• Organisation et arbitrage – Salons Beckett et Fleming
09 H / 17 H	<ul style="list-style-type: none">• Accessions (R11) – Salons Camus et Schweitzer• Open A (R11) – Salons Nobel• Open B, C et D (R11) – Espace exposition• Vétérans (R11) – Salon Gide• Analyse et bar – Terrasse Exposition• Quartier VIP – Salon Club• Stands – Foyers Nobel et Kipling
17 H / 19 H	<ul style="list-style-type: none">• Cérémonie de clôture - Amphithéâtre

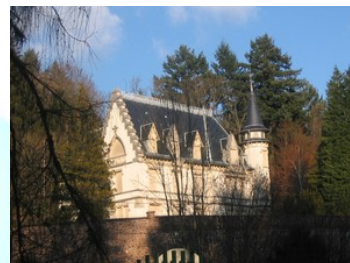


Hébergements économiques

Outre les campings, les hôtels partenaires de ** ou ***, nous proposons trois lieux d'hébergement économique, le Château Léguillon à Vescemont, le centre d'hébergement de la base nautique du Malsaucy (tarifs votés par les collectivités locales) et le CROUS Ernest Duvillard.

- **Château Léguillon à Vescemont** (capacité maximum = 71 personnes) :

Situé à 15 km du Centre ATRIA, le château Léguillon à Vescemont est inséré dans un parc tranquille et agréable au pied du Ballon d'Alsace. S'il est impossible de cuisiner dans les chambres, les petits-déjeuners et les repas peuvent être pris sur place sur réservation lors de l'inscription. Les draps sont fournis.



Tarifs par personne

Type de chambre	Nombre	Nuit	P. déj.	Repas	Journée complète
- Single château	1	7,63 €	3,53 €	9,74 €	28,38 €
- Single annexe	4				
- Double château (2 lits simples)	2				
- Triple annexe	2				
- Quadruple (4 lits)	1				
- Dortoir annexe (chambre 5 lits)	10				

- **Base du Malsaucy** (capacité maximum = 34 personnes) :



A 9 km du centre ATRIA, l'hébergement de la base nautique du Malsaucy est situé au bord d'un magnifique lac comprenant une plage et un centre de loisirs. Les chambres correspondent à un équipement sportif de bonne tenue sans sanitaires lesquels sont situés sur le même palier. Les draps sont fournis est il est possible de prendre les petits-déjeuners et les repas sur place en les réservant lors de l'inscription.

Tarifs par personne

Chambre	Nombre	Nuit	P. déj.	Repas	Journée complète
- Double (2 lits simples)	2	7 €	3,5 €	7,5 €	25,5 €
- Double (2 lits simples superposés)	1				
- Quadruple (2 x 2 lits superposés)	7				

- **CROUS :**

Situé à 3 km du centre ATRIA, cette résidence universitaire y est reliée directement par la ligne de bus n°2, arrêt "Quai Vauban". Elle compte 268 chambres individuelles rénovées en 2008 dont 10 pour personnes handicapées. Chaque chambre est équipée de sanitaires, d'une douche et d'un réfrigérateur. Il est interdit de cuisiner dans les chambres à l'exception des petits-déjeuners (prévoir matériel, réchaud, bol et couvert).



Tarif unique pour 12 nuits : 250 € sans petit-déjeuner.

Hôtels partenaires

Les tarifs qui seront arrêtés ne seront applicables qu'aux personnes pouvant présenter à l'hôtelier un bon d'hébergement émis par notre organisation. Les tarifs publics pourront être indiqués à titre d'information pour une appréciation du pourcentage de réduction que nous aurons réussi à obtenir.

Au moment de la présentation de ce dossier, une douzaine d'hôtels ont déjà consenti des réductions importantes aux participants. Cette liste sera disponible à partir du 1^{er} janvier 2010.

Animations projetées

Tournoi de Blitz (*Trophée Marcel SILBERNAGEL*) : Outre le traditionnel Trophée BNP-Paribas, seront organisés chaque soir au Stade Échiquéen Anatoli KARPOV, 7 tournois de 7 parties de 5mn par joueur. Le classement final s'effectuera sur les 5 meilleurs tournois.

Conférences et simultanées : Plusieurs conférences et simultanées seront organisées durant le championnat dont une donnée par Anatoli KARPOV.

Pronostics échiquéens : Sur une idée originale de Belfort-Échecs qui a fonctionné pour la première fois avec succès les derniers jours du championnat du monde des jeunes 2005, les internautes auront la possibilité de pronostiquer, en instantané, les coups joués en direct sur l'un des échiquiers des Nationaux. Un classement donnant droit à des cadeaux sera établi à l'issue du championnat.

Stage échiquéen : Deux possibilités de stage seront proposées à la FFE, l'une à la base du Malsaucy et l'autre au Château Léguillon à Vescemont. D'autres stages de formation de quelques heures à l'attention des dirigeants échiquéens se dérouleront dans les locaux de Belfort-Échecs.

Exposition : Deux expositions, l'une sur l'histoire du Jeu d'Échecs et l'autre sur les Échecs à Belfort de 1973 à nos jours seront visibles.

Collection : Les plus beaux ouvrages de l'imposante et prestigieuse collection de feu le Docteur Jean MENNERAT (27.200 livres) léguée à la Ville de Belfort seront exposés.

Garderie : Afin de permettre aux parents de visiter la région en toute quiétude, il sera mis en place une garderie pour les jeunes enfants pour un tarif modique couvrant les salaires du personnel spécialisé et diplômé imposé pour ce genre de service.

EN PROJET

Festival du film échiquéen : Et en projet l'organisation aux Cinémas des Quais, un festival du film échiquéen.

Contacts

Belfort-Échecs

"Stade Échiquéen Anatoli KARPOV", 34bis, rue André Parant 90000 Belfort



- Président : Jean-Paul TOUZÉ
- Secrétariat : Amalia GUAZZONE
- Technique..... : Sébastien MONSIEUX
-
- Téléphone : 03.84.21.52.80
- Télécopie..... : 03.84.58.13. 43
- Courriel jusqu'au 15 septembre : belfortechecs@wanadoo.fr
- Courriel après le 15 septembre : president@belfort-echecs.fr
- Site Internet : jusqu'au 15 septembre : www.belfort-echecs.com
- Site Internet après le 15 septembre : www.belfort-echecs.fr