

échecs

Junior

FFÉ
FÉDÉRATION FRANÇAISE DES ÉCHECS

n°171 Janvier 2023

Essaie de jouer aussi bien que Manon Schippké,
la n°1 française des moins de 20 ans.

Interclubs 2019 face à
Louis Poplavsky-Mayor (1674).
Trait aux Noirs. Un petit coup tout simple
gagne du matériel.



Ta solution :

Top 16 2022 à Chartres. Le coup d'éclat de
Manon face au maître international
Pierre Barbot (2451) pour sa première partie
dans la compétition. Trait aux Blancs.



Ta solution :

Championnat de France pupillettes 2019
à Hyères face à Nani Gagau (1458).
Trait aux Blancs.



Ta solution :

Match France-Chine 2019 des moins
de 12 ans face à Yaqing Wei (1612).
Trait aux Blancs.
Encore un joli coup de fourchette.



Ta solution :

Manon Schippké, reine de Lorraine

Il est des rêves d'enfant qui peuvent parfois devenir réalité. Ce n'est pas Manon Schippké qui dira le contraire. En 2014, alors âgée de 7 ans, elle participe aux animations estivales proposées par sa ville de Metz pendant les grandes vacances. Manon choisit les Échecs. Essentiellement pour des questions de proximité, car le club de Metz-Fischer se trouve à deux pas de son domicile. Lors de cette animation Échecs, la fillette



accroche et remarque sur une table un numéro d'Échec et Mat junior consacré à Cyrielle Monpeurt, une Messine qui venait de remporter le titre de championne de France junior. À la rentrée, Manon s'inscrit au club de Metz-Fischer avec la ferme intention de marcher sur les traces de Cyrielle et d'avoir, elle aussi, un numéro d'Échec & Mat junior à son nom. Huit ans plus tard, le rêve est exaucé. Cerise sur l'échiquier, Manon a pris la succession de Cyrielle dans l'équipe de Top 16 de Metz-Fischer et a même battu en juin dernier son ancienne coéquipière qui défend désormais les couleurs de Saint-Quentin. Pour sa première participation dans la compétition, Manon avait d'ailleurs fait forte impression en marquant 5,5/7, avec notamment une jolie victoire face au MI Pierre Barbot.

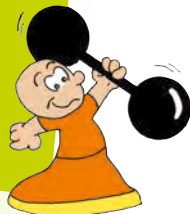
L'année 2022 restera assurément marquée d'une case blanche dans le parcours échiquéen de la jeune Messine. Si les Philidors de la FFE (l'équivalent des Césars pour les échecs) existaient encore, nul doute que Manon Schippké aurait reçu celui du meilleur espoir féminin pour 2022. Qu'on en juge plutôt : une première sélection en équipe de France adulte et une victoire en Mitropa Cup en mai, une première place au classement Elo chez les Françaises de moins de 20 ans alors qu'elle n'est que minime, une qualification pour le National féminin à Albi en août, et deux places dans le top 10 aux championnats du monde et d'Europe des jeunes. En ce qui concerne le second, la 4^e place au pied du podium a un goût amer, puisque la Française avait mené tout le tournoi avant de s'incliner à la dernière ronde, alors qu'une nulle lui assurait le titre. En dépit de ce beau parcours à l'aube de ses 16 ans, Manon a un léger regret : ne jamais avoir été championne de France jeunes, malgré deux titres de vice-championne. Mais elle ne veut pas vivre avec des regrets et a de toute façon décidé de jouer désormais dans la catégorie mixte.

Élève en 1^{re} avec une année d'avance, elle ne sait pas encore ce à quoi elle se destine. Pas forcément des études scientifiques, malgré des parents professeurs de maths et de physique. Mais une chose est sûre : elle choisira une voie qui lui laissera du temps pour les Échecs. Sans objectif particulier. Si ce n'est celui de progresser et de garder du plaisir.

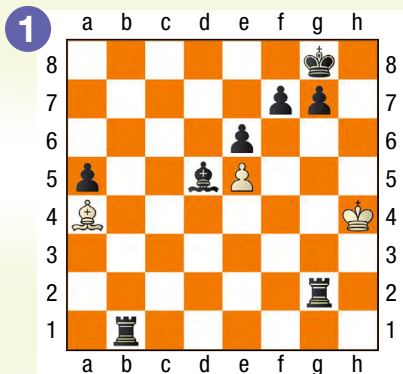
exercices

- p.2 Niveau 1 Parcours du Pion
- p.3 Niveau 2 Parcours du Cavalier
- p.4 Niveau 3 Parcours du Fou
- p.5 Niveau 4 Parcours de la Tour
- p.6 Niveau 5 Parcours de la Dame
- p.7 Niveau 6 Parcours du Roi





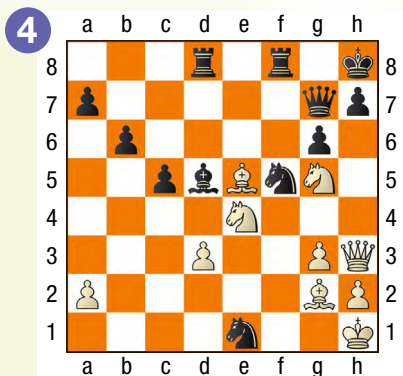
Trophée Caïssa 2021 sur Lichess. Trait aux Noirs. Le fameux mat de l'escalier que tu connais sans doute, déjà au moins de nom.



Ta solution : 2 pts

Solutions des exercices
www.echecs.asso.fr

Lichess 2021. Trait aux Blancs.
Défense illusoire.



Ta solution : 2 pts



Match France-Russie 2018 (Manon au centre)

Ce numéro d'Échec et Mat junior est un spécial Manon Schippké.

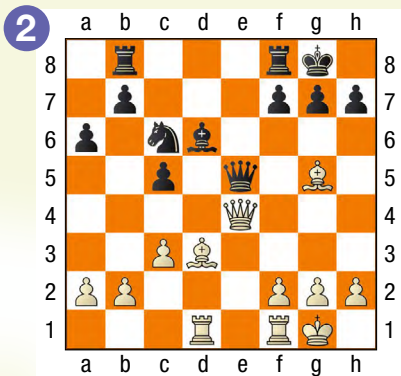
Tous les exercices seront donc issus des parties de la numéro 1 française des moins de 20 ans.

Voici une petite mise en jambes assez facile pour commencer.

Dans toutes les positions, il faut mater en un coup. Si tu ne sais pas coder les coups, tu peux mettre une flèche pour indiquer ce que tu jouerais.

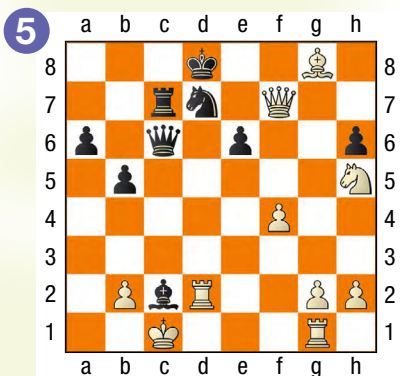
Championnat d'Europe 2021 des jeunes en ligne face à la Suédoise Alva Ling Tran (1570).

Trait aux Blancs. Après le mat de l'escalier, voilà le tout aussi fameux baiser de la mort. Celui que la Dame vient déposer sur le front du Roi adverse. Ici, c'est plus précisément une variante très prisée des enfants qui survient après le roque et qu'on rencontre parfois sous l'appellation «train du sud».



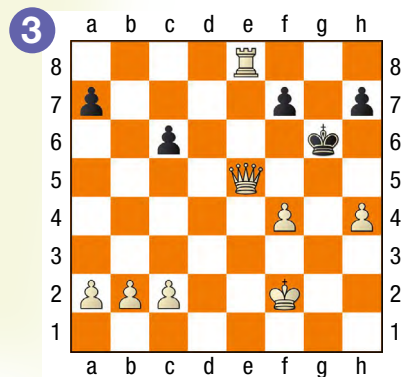
Ta solution : 2 pts

Lichess 2022. Trait aux Blancs.
Défense illusoire (bis !).



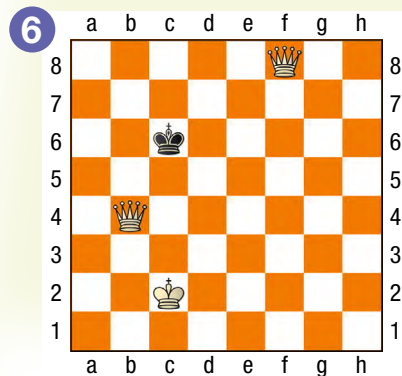
Ta solution : 2 pts

Lichess 2021. Trait aux Blancs. Tu sais peut-être qu'un guéridon est une petite table à trois pieds. Et c'est aussi le nom d'un mat. Un cousin très proche du mat des épaulettes. En voici un exemple, dans lequel le Roi noir porte précisément ses épaulettes. Trait aux Blancs.



Ta solution : 2 pts

Lichess 2021. Avec deux Dames, les Blancs sont bien évidemment gagnants. Mais la question est de mater en un coup, et pas un de plus. Pas si facile. Attention à bien vérifier que c'est mat.



Ta solution : 2 pts

Quel est ton niveau ?
sur un maximum de 12 points

Moins de 4 points : Tu es un pion de bronze. Fais beaucoup de mats en un coup pour t'entraîner.

De 4 à 8 points : C'est un bon début. Tu vois déjà des mats en un coup. Tu es un pion d'argent.

Plus de 8 points : Bravo ! Tu es un pion d'or. Les mats en un coup ne te posent visiblement pas de problèmes.

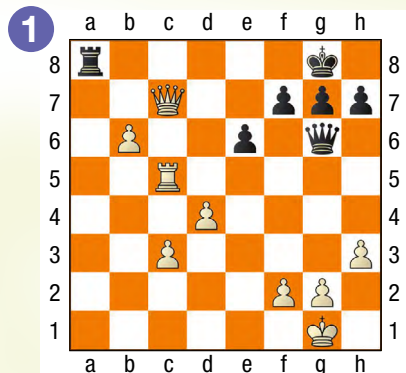
niveau

3



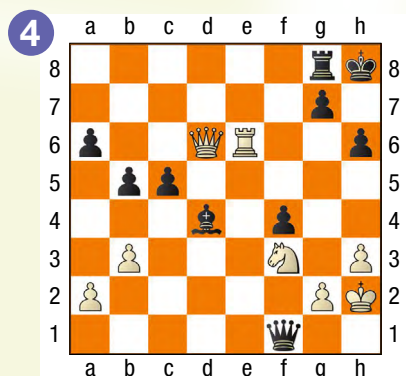
Parcours du Fou

Lichess 2021. Parmi les mats élémentaires que nous avons vus au parcours du Pion, il manquait un grand classique. Le mat du couloir, qui est très fréquent dans les parties de jeunes joueurs et que tu connais sans doute déjà, au moins de nom. Trait aux Blancs. Facile.



Ta solution : 2 pts

Lichess 2021. Trait aux Blancs. Démolition.



Ta solution : 2 pts

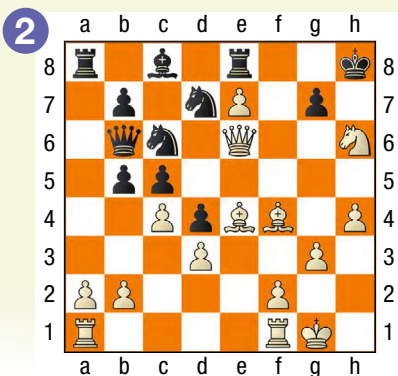


Championnat d'Europe 2019 à Bratislava

Toujours Manon Schippké à la manoeuvre. Dans toutes les positions de ce parcours du Fou, il faut désormais mater en deux coups.

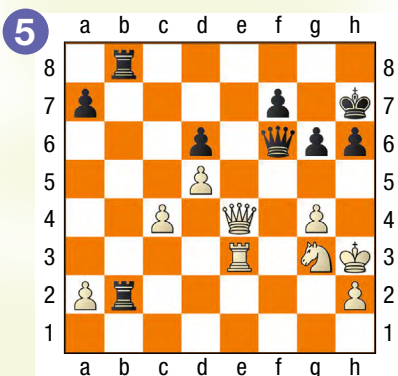
Attention, par conséquent, à bien envisager la réponse de l'adversaire. Celui-ci joue évidemment à chaque fois les meilleurs coups, même si la plupart du temps il n'a pas le choix.

Open de Capelle 2021 en ligne face à Stanley Marjenberg (1500). Trait aux Blancs. Encore un mat classique. Celui à l'étouffée. Une spécialité du Cavalier lorsque le Roi adverse est prisonnier dans le coin et bloqué par ses propres pièces.



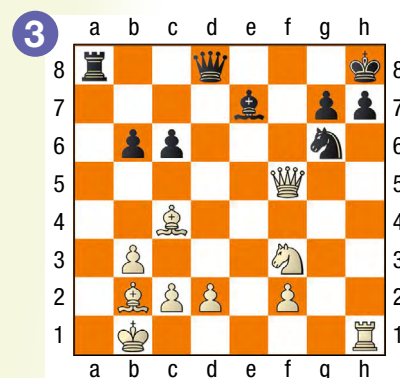
Ta solution : 2 pts

Tournoi Europe-Échecs en ligne 2021 face au Belge Jamal Ferdaoui (1908). Trait aux Noirs. Le sacrifice d'attraction, que nous n'avions pas vu dans les combinaisons élémentaires du parcours du Cavalier.



Ta solution : 2 pts

Lichess 2020. Trait aux Blancs. Le mat de Greco, en hommage à Gioachino Greco, dit le Calabrais, un théoricien italien du 17^e siècle. On trouve le mat de Greco sous de nombreuses formes.



Ta solution : 2 pts

Solutions des exercices www.echecs.asso.fr

Lichess 2021. Trait aux Blancs. Comment venir «embrasser» le Roi noir ?



Ta solution : 2 pts

Quel est ton niveau ?
sur un maximum de 12 points

Moins de 4 points : Tu es un Fou de bronze. Si tu as du mal avec les mats en deux coups, continue de t'entraîner avec des mats en un coup.

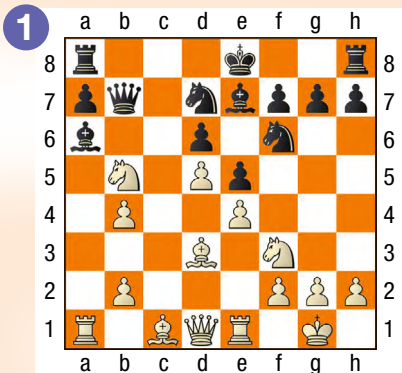
De 4 à 8 points : Tu es un Fou d'argent. Tu es capable de calculer des mats en deux coups. C'est un bon début.

Plus de 8 points : Bravo ! Tu es un Fou d'or. Les mats en deux coups ne te posent visiblement pas de problèmes. Tu peux passer au parcours de la Tour.



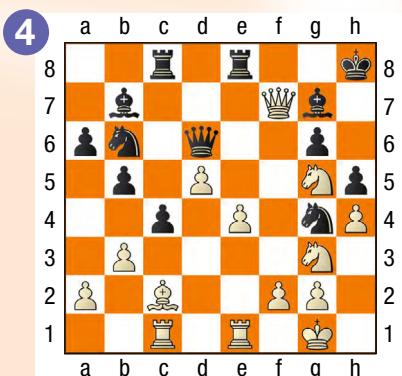
Parcours de la Tour

Lichess 2021. Bien souvent, la Dame ou le Roi sont attirés sur une case où le Cavalier adverse va pouvoir leur administrer une fourchette royale. Ici, les Blancs gagnent une pièce... ou la Dame.



Ta solution : 2 pts

Team Battle 2020 sur Lichess face à la Hongroise Zsófia Gömböcz (2147). Trait aux Blancs. On laisse sa place !



Ta solution : 2 pts

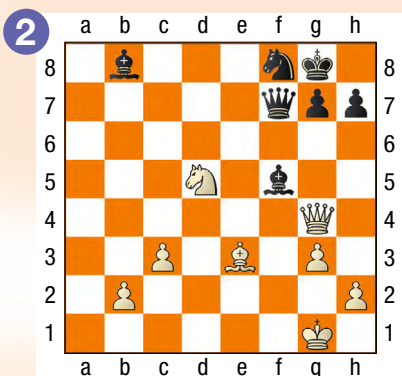


Championnat de France des jeunes 2022 à Agen

Dans toutes les positions de ce parcours de la Tour, tout comme dans celui du Cavalier, il va falloir à nouveau gagner du matériel grâce à une petite combinaison qui ne dépassera pas, cette fois, deux coups.

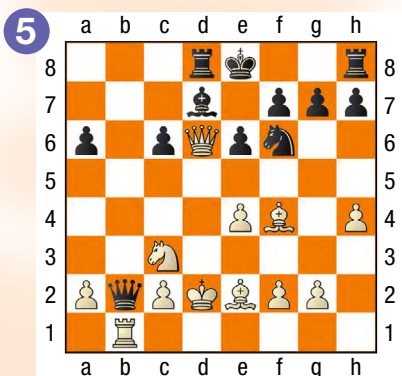
À chaque fois, il s'agira d'une combinaison basée sur le thème de la fourchette du Cavalier que nous avons aperçue dans le parcours du Cavalier et également dans les quatre positions de la page 1. Comme tu le sais sans doute déjà, une fourchette est une attaque double (ou triple, voire même plus) exécutée par une seule pièce. Le Cavalier, de par son habileté à passer au-dessus des barricades, est particulièrement redoutable dans cet exercice. C'est lui qui sera à l'honneur dans ce parcours de la Tour. Manon Schippké va nous prouver qu'elle a un bien joli coup de fourchette.

Arena Lichess 2020. Trait aux Blancs. Attraction-fourchette, c'est le refrain de ce parcours de la Tour.



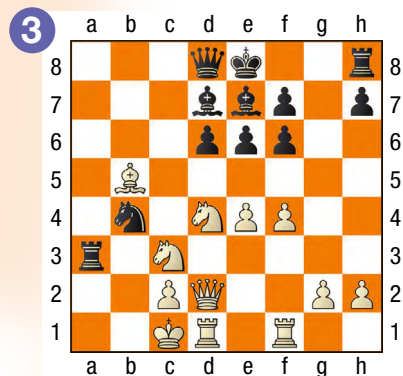
Ta solution : 2 pts

Lichess 2021. Trait aux Noirs. Attraction-élimination du défenseur.



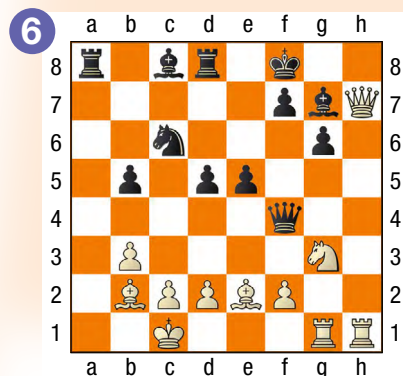
Ta solution : 2 pts

Interclubs 2020 en ligne sur Lichess. Toujours la même musique. Les Noirs, au trait, gagnent une pièce ou ... la Dame.



Ta solution : 2 pts

Lichess 2021 face au Philippin Alexis Emil Maribao (2279). Trait aux Blancs. Un thème tactique supplémentaire vient s'ajouter au tandem attraction-fourchette. Il faut y penser.



Ta solution : 2 pts

Quel est ton niveau ?
sur un maximum de 12 points

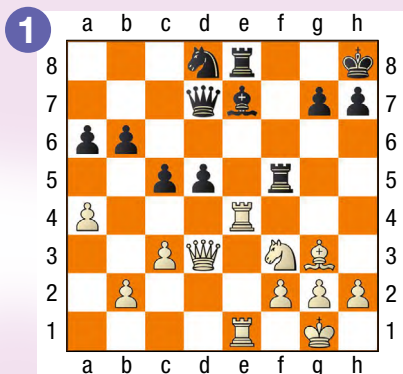
Moins de 4 points : Tu es une Tour de bronze. Demande à ton entraîneur de te réexpliquer les thèmes de l'attraction et de la fourchette.

De 4 à 8 points : Tu es une Tour d'argent. Tu es déjà capable de calculer des petites combinaisons en deux coups.

Plus de 8 points : Bravo ! Tu es une Tour d'or. Tu maîtrises visiblement parfaitement le mécanisme de la fourchette du Cavalier. Tu peux passer au parcours de la Dame.



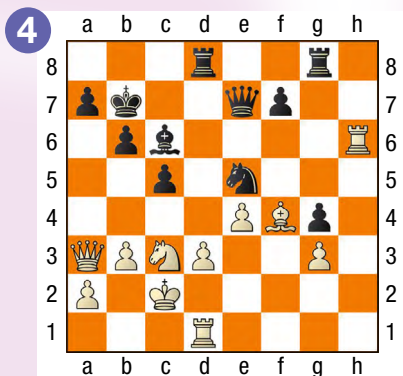
Lichess 2021. Trait aux Blancs. Surcharge.



Ta solution : 2 pts

Solutions des exercices
www.echecs.asso.fr

Lichess 2021 face au Suédois Blerim Sylja (2413). Trait aux Noirs. Comment profiter de la situation non protégée de la Dame blanche ?



Ta solution : 2 pts



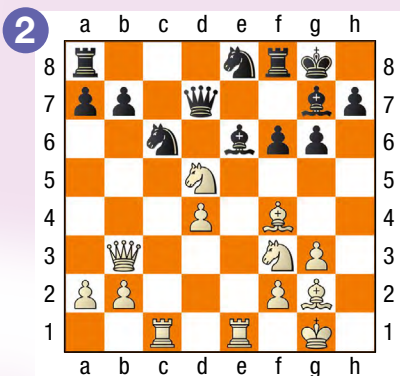
Top 16 2022 à Chartres

Tout comme dans les parcours du Cavalier et de la Tour, tu dois ici gagner du matériel grâce à une petite combinaison qu'il va falloir cette fois amener. Mais à la différence du parcours de la Tour, il ne s'agit plus uniquement d'attraction et de fourchette.

On ne précisera pas le nombre de coups, mais il ne dépassera pas trois. Toutes les positions sont bien sûr issues de parties de Manon Schippké.

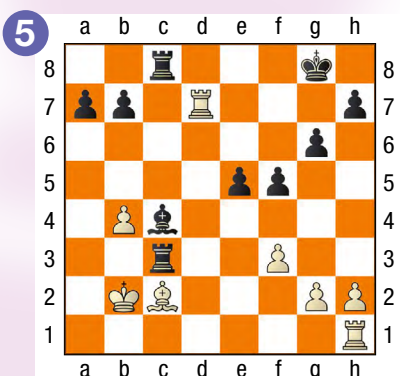
Comme beaucoup de jeunes champions de son âge, son coup d'œil tactique est aiguisé par de nombreuses parties rapides jouées en ligne.

Lichess2020. Trait aux Blancs. On commence par une attraction. L'attraction est un thème fréquent et récurrent dans de nombreuses combinaisons. On attire une pièce sur une case où on pourra lui administrer un coup souvent fatal.



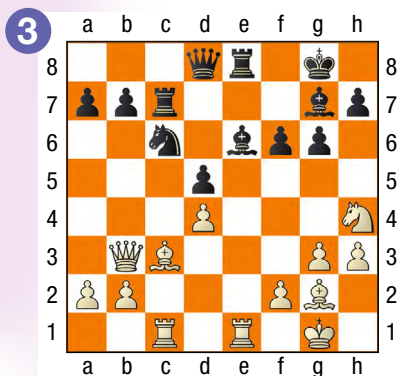
Ta solution : 2 pts

Lichess 2021. Trait aux Noirs. Ici, c'est la Tour blanche non protégée en d7 qui doit attirer l'attention.



Ta solution : 2 pts

Team Battle 2020 sur Lichess face à la Hongroise Eniko Kiss (1770). Trait aux Blancs. Tout comme dans le diagramme précédent, on commence par une attraction, mais le thème suivant sera différent.



Ta solution : 2 pts

Lichess 2021. Trait aux Noirs. Cette position aurait pu tout aussi bien figurer dans le parcours de la Tour. Attraction-fourchette, mais cette fois associées à un thème supplémentaire.



Ta solution : 2 pts

Quel est ton niveau ?
sur un maximum de 12 points

Moins de 4 points : Tu es une Dame de bronze. Si tu as du mal avec des combinaisons en plusieurs coups, continue de t'entraîner avec des exercices en un ou deux coups.

De 4 à 8 points : Tu es une Dame d'argent. Tu maîtrises visiblement les thèmes tactiques élémentaires.

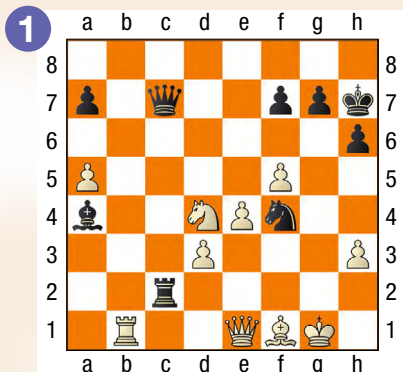
Plus de 8 points : Bravo ! Tu es une Dame d'or. Tu peux passer au parcours du Roi.



Parcours du Roi

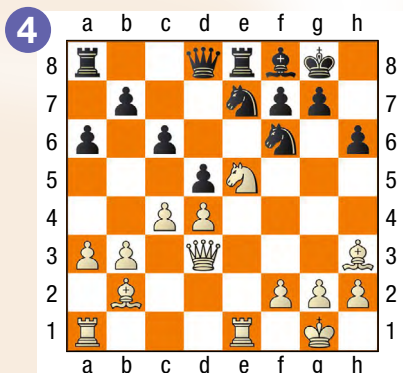
Lichess 2021.

Les Noirs jouent et matent en trois coups.



Ta solution : 2 pts

Tournoi de Noël 2021 sur Lichess. Trait aux Blancs. Comment imaginer dans cette position que le Roi noir pourrait se retrouver en gros danger ?



Ta solution : 2 pts



National 2022 à Albi

On termine le florilège de combinaisons de Manon Schippké. Nous allons avoir un aperçu supplémentaire du talent tactique de la numéro 1 française des moins de 20 ans au classement ELO dans ce parcours du Roi.

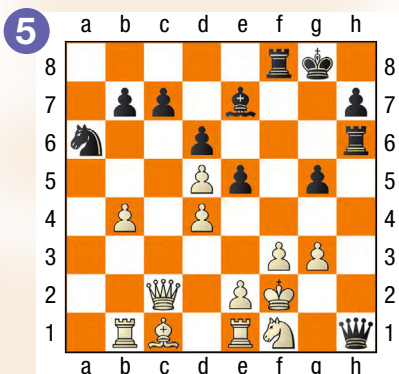
Tournoi blitz FFE 2020 sur Lichess. Trait aux Blancs. Mat en trois coups.



Ta solution : 2 pts

Solutions des exercices
www.echecs.asso.fr

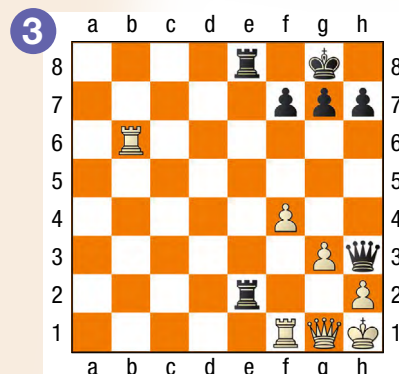
Duel fratricide au Championnat d'Europe 2022 face à la Française Léane Grimault (1754). Trait aux Noirs. Démolition, ouverture de lignes, et on termine par une enfilade, un thème tactique que nous n'avions pas encore vu jusqu'ici.



Ta solution : 2 pts

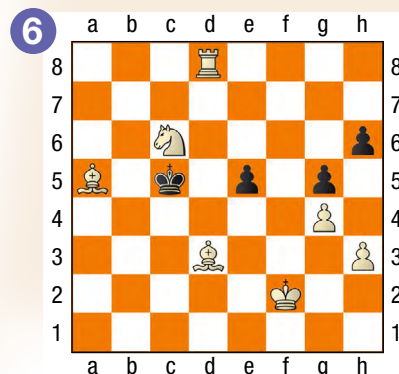
Lichess 2021.

Trait aux Noirs. Mat en quatre coups.



Ta solution : 2 pts

Championnat de France de blitz 2020 en ligne face à Sylvie Zanin. Bien sûr, les Blancs sont totalement gagnants. Mais il faut mater en deux coups et pas un de plus. Des mats en deux coups sont parfois beaucoup plus difficiles que des mats en 3, 4 ou 5 coups. C'est le cas de celui-ci. Il y a en fait deux moyens de mater en deux coups. Essaie d'en trouver un.



Ta solution : 2 pts

Quel est ton niveau ?
sur un maximum de 12 points

Moins de 4 points : Tu es un Roi de bronze. Ne te décourage pas. Certains exercices de ce parcours du Roi n'étaient peut-être pas si faciles.

De 4 à 8 points : Tu es un Roi d'argent. Tu as déjà une très bonne vision tactique.

Plus de 8 points : Bravo ! Tu es un Roi d'or. Tu combines parfaitement et tu es peut-être prêt à marcher un jour sur les traces de Manon Schippké.

Le PAT et le MATCH NUL

Un camp est pat lorsque :

- Son Roi n'est pas attaqué et ne peut jouer sans se mettre en échec.
- Il ne peut déplacer aucune autre pièce.

LORSQUE CES CONDITIONS SONT RÉUNIES, IL Y A PAT. LA PARTIE EST ALORS DÉCLARÉE NULLE.

Exemple :

Ici c'est aux blancs de jouer. Ils ne peuvent déplacer le Roi, ni les pions, ni le Cavalier. Mais, leur Roi n'est pas en échec Il y a donc PAT.



Aux échecs, on peut faire « MATCH NUL » Dans les cas suivants :

- Quand il y a PAT.
- Quand le matériel est insuffisant pour faire échec et mat (exemple : Roi contre Roi + Fou).
- Quand il y a échec perpétuel.
- Quand la même position se reproduit trois fois.
- Quand 50 coups sont joués sans prise, ni déplacement de pions.

Le MAT

Voici une position de mat :

- le Roi noir en b8 est attaqué par le Fou blanc en g3.
- Les Noirs ne peuvent capturer ce Fou.
- Les Noirs ne peuvent interposer aucune pièce sur la diagonale de ce Fou pour « couvrir » l'échec.
- Le Roi noir ne peut se soustraire à l'échec : les cases a8 et a7 sont contrôlées par la Tour blanche a1, et la case c8 par le Cavalier e7.
- Le Roi noir est échec et mat, les blancs ont gagné !



5 conseils pour bien débiter une partie

- Occuper ou contrôler à distance le centre de l'échiquier avec des pièces (Cavaliers ou Fou de préférence) ou des pions.
- Ne pas bouger inutilement les pions de l'aile.
- Développer les pièces le plus rapidement.
- Roquer le plus tôt possible afin de mettre le Roi à l'abri et mobiliser les Tours.
- Éviter de jouer plusieurs fois le même pion ou la même pièce dans l'ouverture (perte de temps par rapport à l'adversaire).

L'intelligence du Jeu,

l'émotion du Sport !



N'attendez plus pour venir jouer aux échecs, il y a forcément un club près de chez vous ...



www.echecs.asso.fr

Tous les renseignements sur www.echecs.asso.fr

DÉCOUVREZ... Toute l'actualité, tous les résultats détaillés des tournois.

TELECHARGEZ... Echecs & mat junior, chaque mois des exercices pour tous niveaux.

JOUEZ... Sur la zone de jeu. Des centaines de joueurs chaque jour.

VISITEZ... La boutique. Vente de livres, pendules, jeux et matériels divers.

Les règles du jeu d'échecs

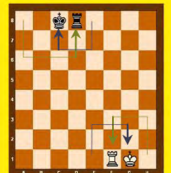
Les règles particulières

Le roque

En un seul coup, on déplace d'abord le Roi de 2 cases sur la droite (le petit roque) ou sur la gauche (le grand roque) ; puis la Tour, « sautant » par dessus son Roi, vient se placer à ses côtés.

LES CONDITIONS :

- Ni le Roi, ni la Tour concernée ne doivent avoir bougé durant la partie et aucune pièce ne doit se trouver entre eux.



- Le Roi ne doit pas se trouver en échec.
- Le Roi ne peut passer par des cases contrôlées par des pièces adverses.

Deux règles spéciales

LA PROMOTION DU PION :

Une fois parvenu sur sa dernière rangée, le pion se transforme en une autre pièce de sa couleur (sauf un Roi) au gré du joueur.

LA PRISE EN PASSANT :

Lorsqu'un pion a atteint la cinquième rangée pour les blancs ou la quatrième rangée pour les noirs, il peut « prendre en passant » un pion adverse qui avance de deux pas sur une colonne immédiatement voisine.

Attention ! La « prise en passant » doit être effectuée sur le champ, faute de quoi le joueur y renonce définitivement.

L'échiquier



La position initiale

- 64 cases composent l'échiquier : 32 noires et 32 blanches.
- La case inférieure droite, face au joueur, doit toujours être blanche.
- Les pièces blanches occupent toujours les rangées 1 et 2.

Le but du jeu

Le Roi est en échec lorsqu'il est en situation de prise par une pièce adverse. Il est illégal de maintenir son Roi en situation d'échec.

Il y a échec et mat :

- si le Roi ne peut se déplacer.
- si on ne peut interposer une pièce entre le Roi en échec et la pièce qui le menace.
- si on ne peut éliminer la pièce menaçante.

Le déplacement des pièces

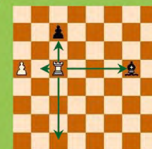
Le pion

- Il avance, d'une case à la fois, droit devant lui et ne recule jamais.
- Lors de son premier coup, il peut effectuer un double pas.
- Il capture les pièces adverses en diagonale.



La Tour

- Elle se déplace le long des colonnes ou des rangées d'autant de cases qu'elle le souhaite.



Le Roi

- Il se déplace, de case en case, dans toutes les directions.
- Il doit toujours y avoir une case entre les deux Rois.

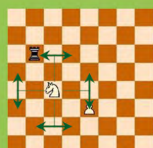
Il y a « ÉCHEC AU ROI » : Quand le Roi est menacé par une pièce adverse. Il est « Échec et mat » : s'il ne peut se soustraire à cette menace.

La Dame

- C'est la pièce la plus puissante, elle cumule le déplacement de la Tour (horizontalement et verticalement) ou du Fou (diagonales).

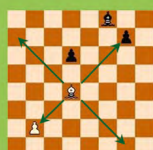
Le Cavalier

- Il fait un bond de trois cases en faisant un "L". Il change à chaque fois de couleur de case.
- Il est le seul à sauter par dessus les autres.



Le Fou

- Il se déplace sur les diagonales d'autant de cases qu'il le veut.
- Le Fou n'évolue que sur les diagonales de la couleur qu'il occupe.



Pour commander Echec et Mat Junior :

Clubs, Comités Départementaux, Liges et établissements scolaires peuvent se procurer gratuitement Echec et Mat Junior. Il leur suffit de prendre en charge les frais d'expédition pour des commandes minimales de 25 exemplaires par numéro (10 numéros par an) :
 25 ex. : 60 €/an 50 ex. : 110 €/an 100 ex. : 130 €/an 200 ex. : 150 €. Plus d'exemplaires sur demande.

Adresser votre commande, accompagnée du règlement, à : Fédération Française des Echecs - 6 rue de l'Eglise - 92600 Asnières-sur-Seine. Tél : 01 39 44 65 80 - mail : echecetmatjunior@echecs.asso.fr

Attention : Ne pas oublier d'indiquer l'adresse de livraison.

À titre individuel, Echec et Mat Junior est disponible gratuitement en téléchargement sur le site de la FFE : www.echecs.asso.fr

Echec et Mat Junior est un magazine de la Fédération Française des Échecs. Directeur de la publication : Éloi RELANGE. Rédacteur en chef : Vincent Moret. Conception : IMPRIMATUR. Tirage : 11.000 exemplaires.

Les solutions des différents diagrammes sont disponibles sur le site de la Fédération Française des Échecs : www.echecs.asso.fr. Vous y trouverez toute l'actualité échiquéenne française. Vous pourrez également prendre connaissance des coordonnées des clubs d'échecs de votre région. Retrouvez toute l'actualité de la FFE sur les réseaux sociaux www.facebook.com/ffechecs et www.twitter.com/ffechecs.