

échec

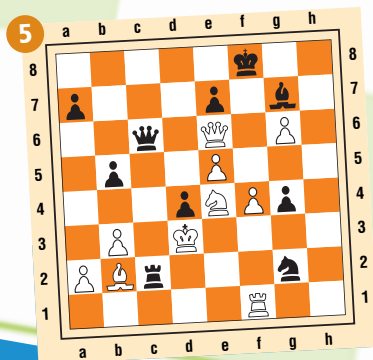
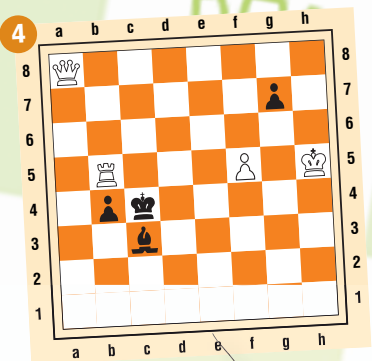
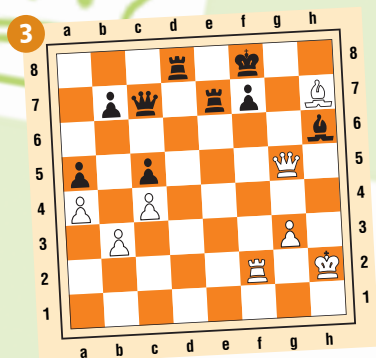
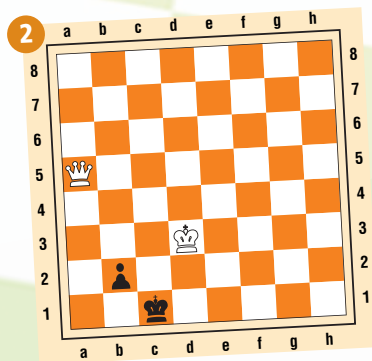
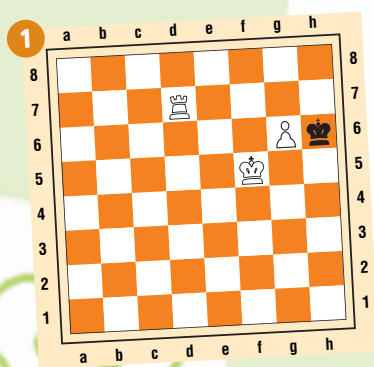
Junior

ffe

FÉDÉRATION FRANÇAISE DES ÉCHECS

n° 63 décembre 2012

Les Blancs matent en un coup



exercices

- p. 2 Niveau 1 Parcours du pion
- p. 3 Niveau 2 Parcours du Cavalier
- p. 4 Niveau 3 Parcours du Fou
- p. 5 Niveau 4 Parcours de la Tour

quiz p. 7

Spécial Hikaru NAKAMURA



Hikaru Nakamura, joueur américain né au Japon en 1987.

En 2003, à 15 ans, il devient Grand-Maître International. Doté d'une grande imagination, Nakamura est un joueur très agressif, peu enclin à faire match nul, quitte parfois à emprunter des chemins que certains qualifient de douteux. Ses attaques tranchantes et ses origines japonaises lui valent le surnom de « samouraï de l'échiquier ».

En 2011, « l'ogre de Bakou » Garry Kasparov, décelant le potentiel d'Hikaru, accepte de travailler avec lui et de l'entraîner. La même année, il remporte le fort tournoi de Wijk aan Zee devant le n°1 mondial Magnus Carlsen, le n°2 Vishy Anand, champion du monde en titre, le n°3 Levon Aronian et le n°4 Vladimir Kramnik, ancien champion du monde.

En octobre 2012, Hikaru est classé 5^e mondial avec un élo de 2786 ! Sa volonté de gagner n'a d'égale que la grande confiance qu'il a en lui.

« La seule chose importante dans la vie est de croire en soi, en dépit de ce que tout le monde dit. »
Hikaru Nakamura

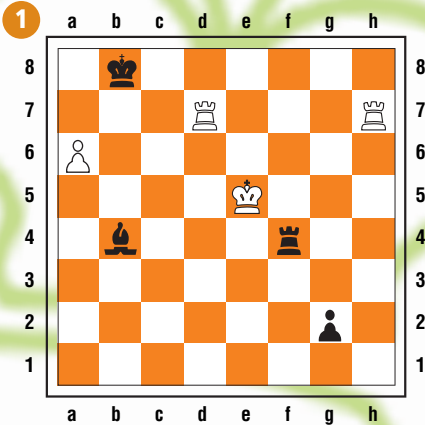




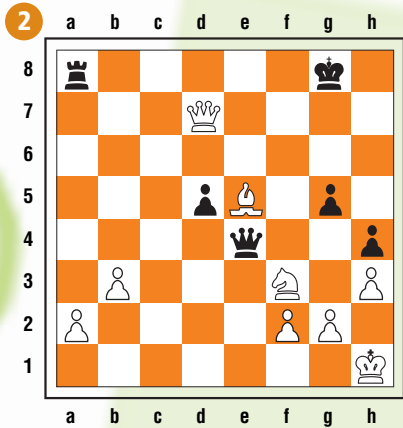
Parcours du pion

Voyons si tu es aussi fort que Nakamura pour finir la partie. Les Blancs matent en 1 coup !

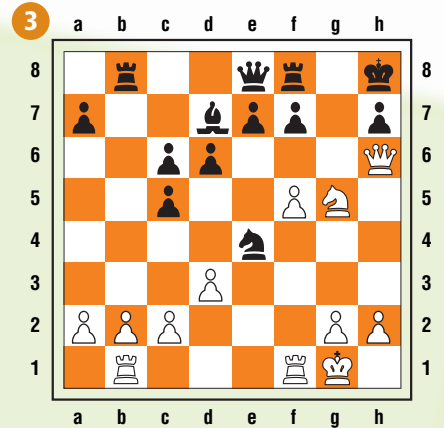
Le « mat de l'escalier ». Attention, c'est mat en 1, regarde bien !



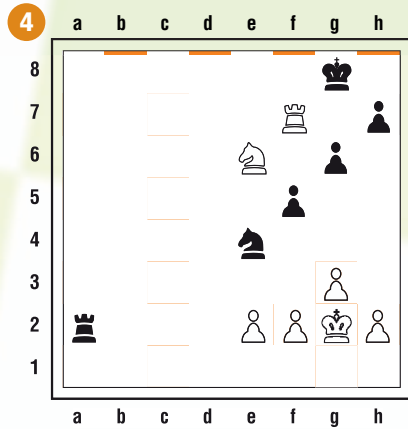
Un simple « baiser de la mort ».



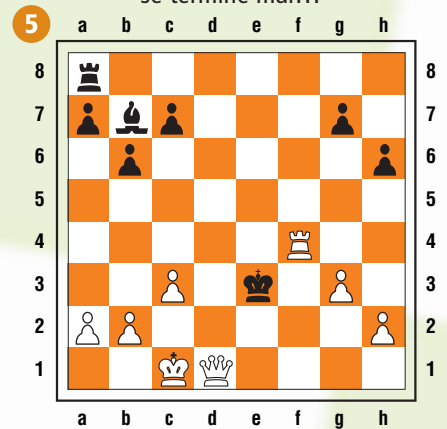
Encore le terrible « baiser de la mort » !



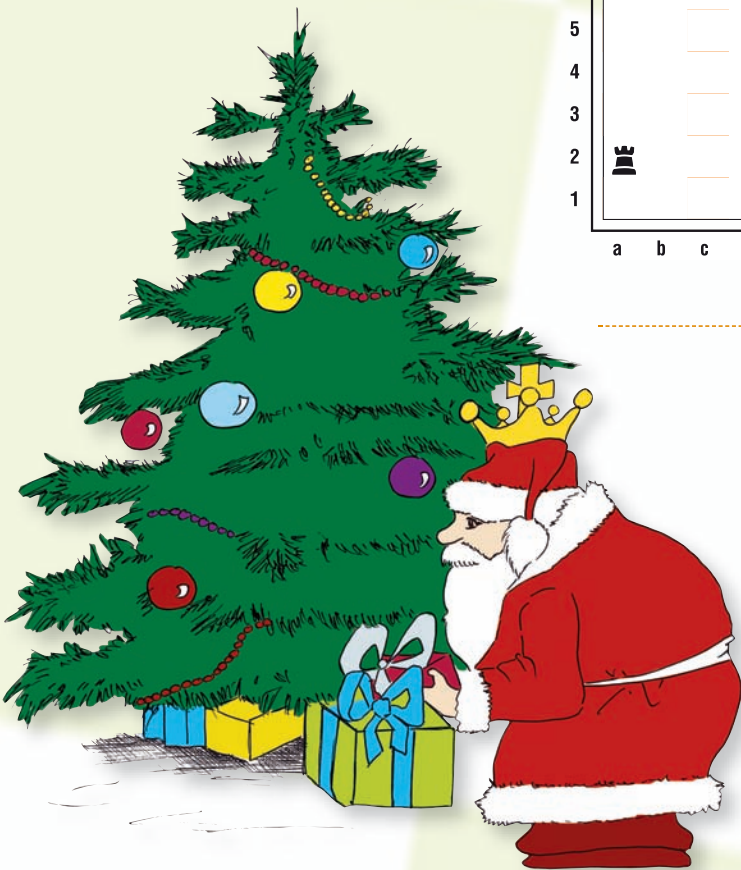
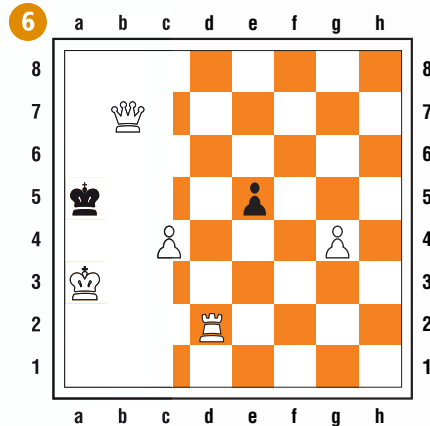
Un joli mat avec Tour et Cavalier.



La promenade du Roi noir se termine mal...



Les Blancs matent de 3 façons différentes.



Quel est ton niveau ?
sur un maximum de 20 points

De 0 à 9 points : Tu es un pion de bronze. Il faut encore t'entraîner !
De 10 à 15 points : Tu es un pion d'argent. Tu sais mater, mais vérifie avant de jouer !
Plus de 15 points : Tu es un pion d'or ! Mat en 1 coup ? Facile ! Tu es aussi efficace qu'Hikaru Nakamura. Bravo !

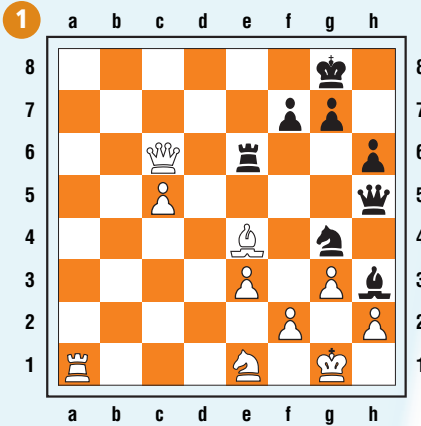
solutions des exercices
www.echecs.asso.fr



Parcours du Cavalier

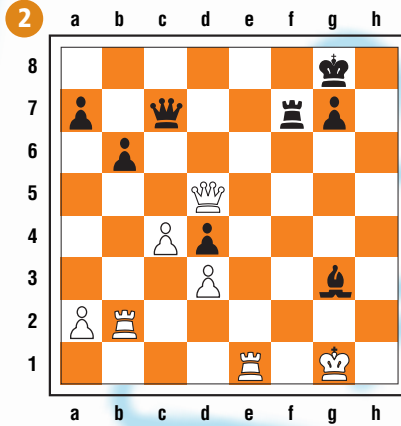
Nakamura voit les mats en un clin d'œil. Et toi ?
Pour le savoir, tu dois venir à bout des mats de ce parcours. Bonne chance !

Les Blancs jouent. Nakamura mate ici le grand Anatoly Karpov !



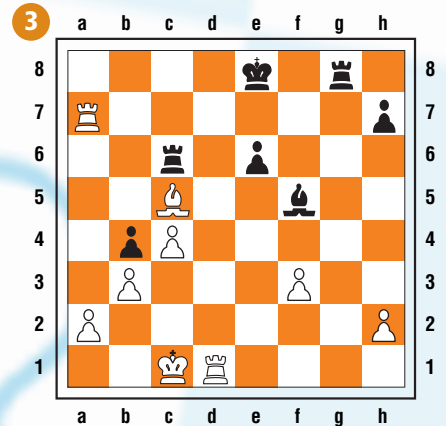
3 pts

Un joli mat de pièces lourdes.
Trait aux Blancs.



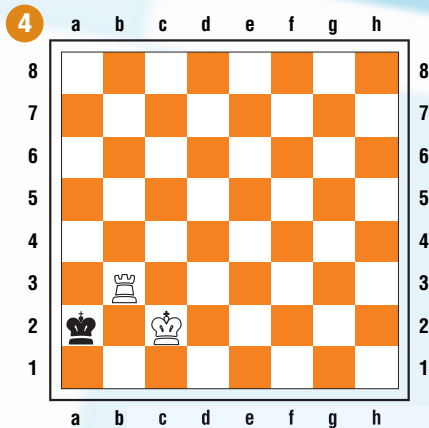
3 pts

Tu as les Blancs. On dit que 3 pièces sur le Roi matent.



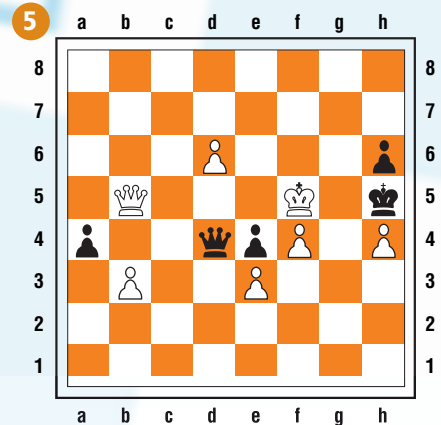
3 pts

Les Blancs matent. Voyons ta technique...



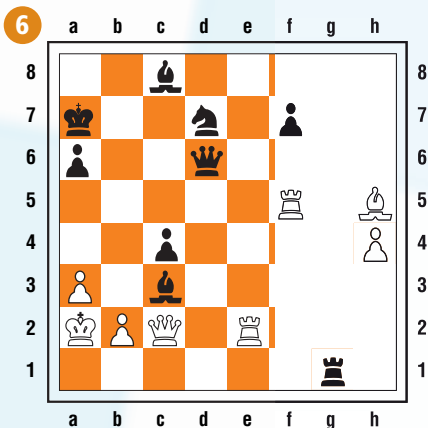
3 pts

Le Roi en personne est venu aider la Dame à mater. Trait aux Blancs.



4 pts

C'est dans ces moments là que l'on surnomme Nakamura « le samourai » ! **Trait aux Noirs.**



4 pts



Quel est ton niveau ?
sur un maximum de 20 points

De 0 à 9 points : Tu es un Cavalier de bronze. Tu as une bonne vision du jeu mais il faut encore t'entraîner.

De 10 à 15 points : Tu es un Cavalier d'argent. Tu vois vite mais vérifie bien tes coups avant de les jouer !

Plus de 15 points : Tu es un Cavalier d'or ! Comme Hikaru Nakamura, tu vois les mats en 2 coups en un clin d'œil. Bravo !

solutions des exercices
www.echecs.asso.fr

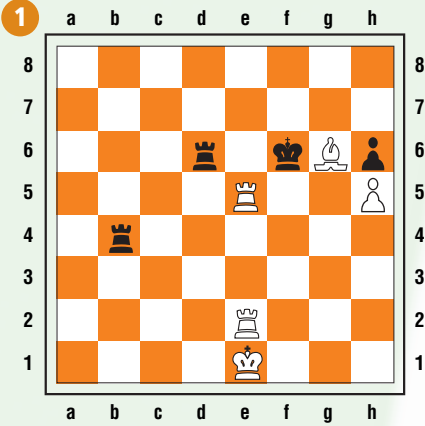
niveau 3



Parcours du Fou

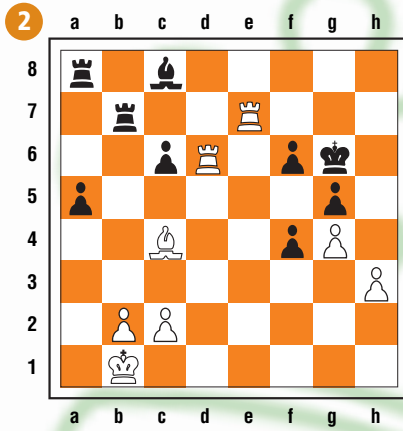
Comme tous les grands attaquants, Hikaru Nakamura possède une grande puissance de calcul. Et toi, es-tu un grand attaquant ? Tu as les Blancs.

Fou et Tours se complètent à merveille.
Mat en 3.



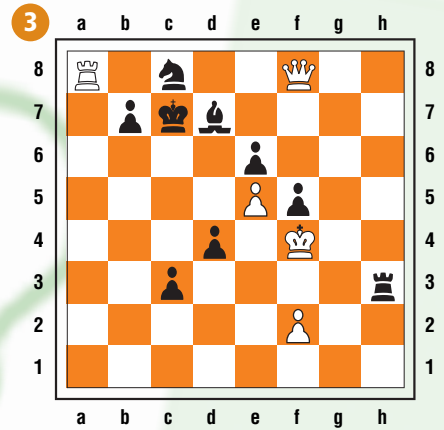
3 pts

Encore un mat en 3 avec Fou et Tours.



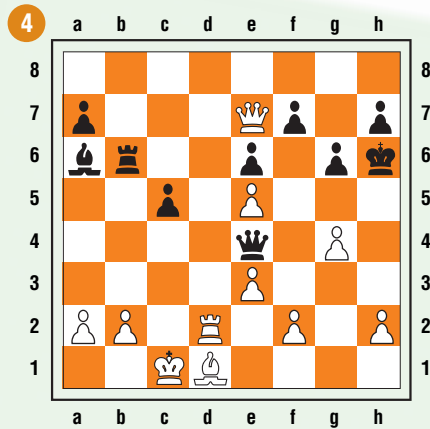
3 pts

Une belle coordination des pièces lourdes.
Mat en 3.



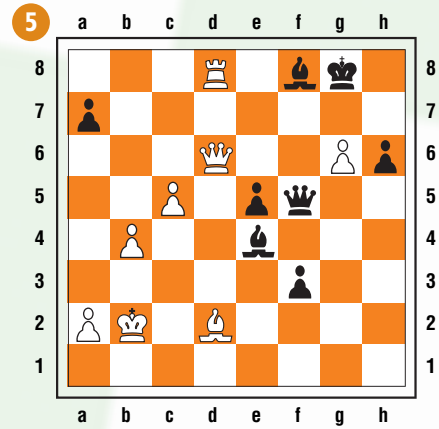
3 pts

Un joli mat en 3 coups, de 2 manières différentes...



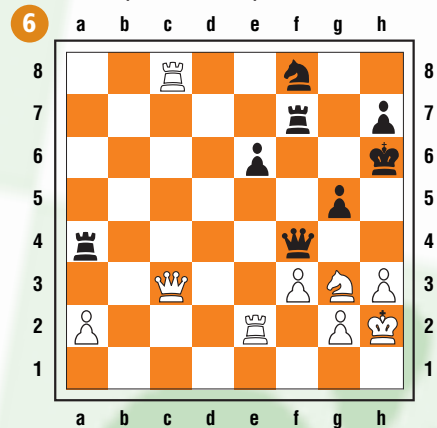
3 pts

Là encore, il y a 2 façons de mater en 3 coups. Quelles sont-elles ?



4 pts

Un véritable coup de massue de Nakamura et Carlsen en personne dépose les armes !



4 pts

Quel est ton niveau ?
sur un maximum de 20 points

De 0 à 9 points : Tu es un Fou de bronze. Il faut encore t'entraîner pour augmenter ton niveau tactique.

De 10 à 15 points : Tu es un Fou d'argent. Tu as une bonne vision tactique mais vérifie tes coups avant de jouer.

Plus de 15 points : Terrible ! Tu es un Fou d'or ! Tu as la puissance de calcul d'Hikaru Nakamura. Bravo !

solutions des exercices
www.echecs.asso.fr

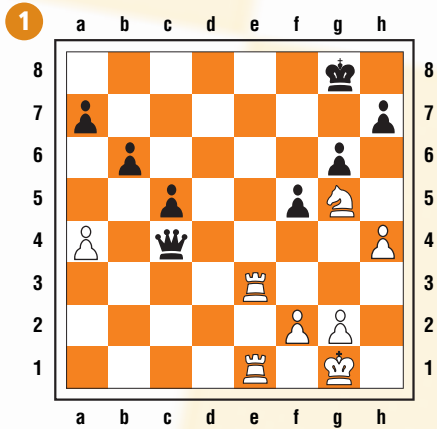
niveau 4



Parcours de la Tour

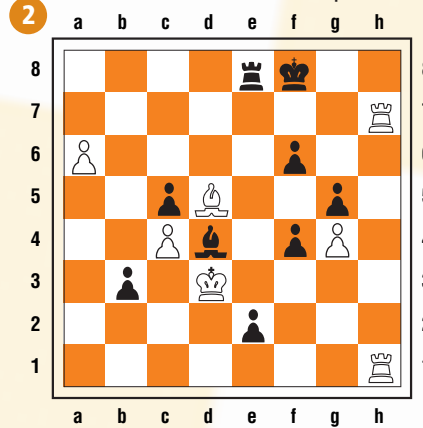
Il faut de l'imagination pour avoir la bonne idée d'attaque. Mais le plus difficile est d'avoir de la précision pour mener à bien ces attaques. Voyons si tu es aussi précis que Nakamura. Tu as les Blancs (sauf au 6^e exercice).

Un mat en 4 facile.



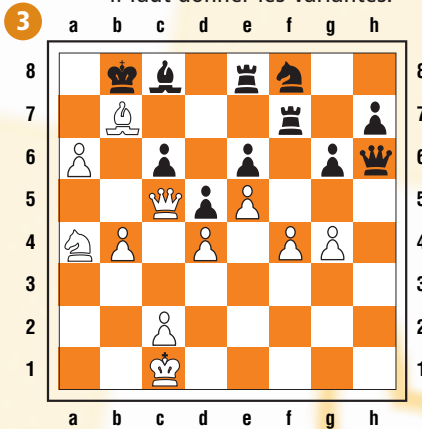
3 pts

Encore un mat en 4 coups...



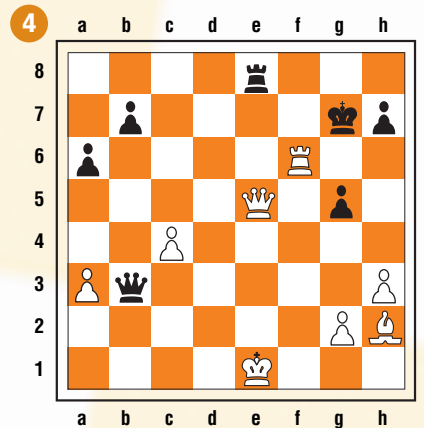
3 pts

Un peu plus difficile : mat en 4 coups mais il faut donner les variantes.



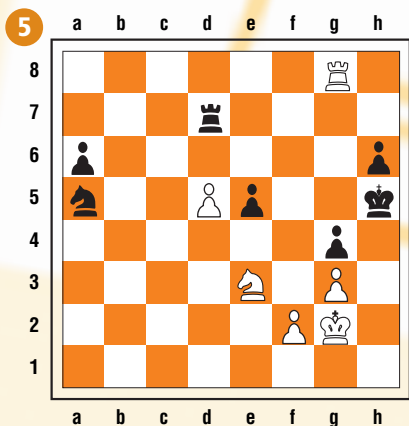
3 pts

Un joli mat en 4 avec les pièces lourdes.



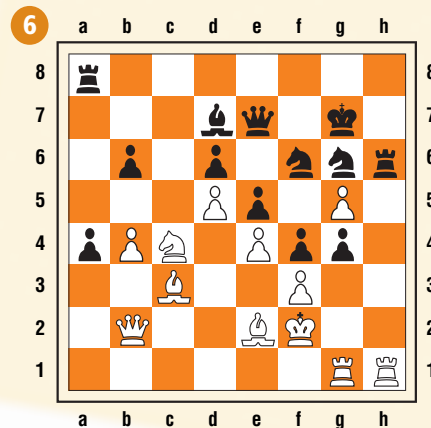
3 pts

Un peu d'imagination pour ce mat en 4...



4 pts

Nakamura a **les Noirs** contre le grand Kramnik. Pas de mat immédiat mais comment poursuivre l'attaque ?



4 pts

Quel est ton niveau ?
sur un maximum de 20 points

De 0 à 9 points : Tu es une Tour de bronze. Tu as une bonne vision du jeu mais il faut encore t'entraîner pour augmenter ton niveau tactique.

De 10 à 15 points : Tu es une Tour d'argent. Tu vois les tactiques, mais il faut calculer toutes les variantes !

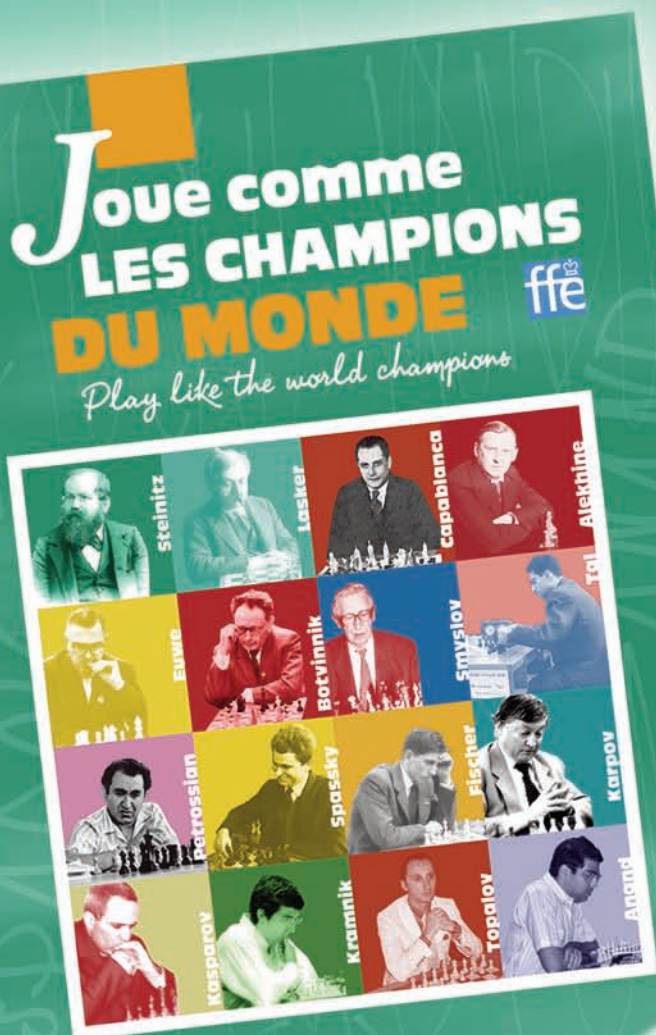
Plus de 15 points : Tu es une Tour d'or ! Comme Nakamura, tu as l'imagination des grands attaquants ! Bravo !

solutions des exercices
www.echecs.asso.fr

Nouveau !

Découvre les secrets des plus grands joueurs de tous les temps !

Attaque comme l'ogre de Bakou
Combine comme le magicien de Riga
Defends comme le tigre d'acier



Akkhavanh Vilaisarn
Bilingue français-anglais



10€
+ 1,90€
frais de port

Epate tes amis, progresse et joue comme un champion du monde !

Et toujours disponibles...

Cahier d'exercices niveau débutant

Plus de 200 diagrammes
pour une progression rapide

Format 15x21

Des règles du jeu aux premières
armes : mat, fourchette, clouage,
découverte...

Tout l'arsenal tactique
indispensable pour devenir
un champion

8 € l'unité
(franco de port)

4 € version noir et blanc
(5 exemplaires minimum)



le cahier d'exercices niveaux 1 et 2

40 pages
280 diagrammes

Format 15x21

Mat en 1 et 2 coups,
fourchette, clouage, enfilade,
attaque à la découverte,
coup du berger...

8 € l'unité
(franco de port)

4 € version noir et blanc
(5 exemplaires minimum)



BON DE COMMANDE

à adresser, accompagné de votre règlement, à :
FFE - Service expéditions - BP 10054
75185 Saint-Quentin-en-Yvelines Cedex

- Joue comme les champions du monde : x 11,90 € = €

- Cahier d'exercices **niveau débutant** : x 8 € = €

- Cahier d'exercices **niveau débutant version noir et blanc** :
(5 exemplaires minimum) : x 4 € = €

TOTAL : €

- Cahier d'exercices **niveaux 1 et 2** : x 8 € = €

- Cahier d'exercices **niveaux 1 et 2 version noir et blanc** :
(5 exemplaires minimum) : x 4 € = €

TOTAL : €

Nom :

Prénom :

Adresse :

Code postal : Ville :



1 point par bonne réponse

1 Comment s'appellent les premiers coups d'une partie ?

- a) Le démarrage
- b) L'entrée
- c) L'ouverture

2 Quel ancien champion du monde des Échecs surnomme-t-on « l'ogre de Bakou » ?

- a) Karpov
- b) Kasparov
- c) Petrossian

3 Laquelle de ces conditions n'est pas nécessaire pour qu'un joueur puisse roquer ?

- a) Le Roi et la Tour concernée ne doivent jamais avoir joué
- b) Le Roi ne doit pas être en échec
- c) Le Roi ne doit jamais avoir été mis en échec

4 Contre qui Vishy Anand a-t-il défendu victorieusement son titre mondial en 2012 ?

- a) Topalov
- b) Kramnik
- c) Gelfand

5 Quelle pièce blanche, présente dans la position de départ, ne pourra jamais occuper la case b8 ?

- a) Le Cavalier b1
- b) Le pion h2
- c) Le Fou f1

6 Lequel des conseils suivants n'est pas valable ?

- a) Mettez votre Roi à l'abri avant d'attaquer
- b) Dans l'ouverture, essayez de contrôler le centre de l'échiquier avec vos pièces
- c) Sortez vite les pièces sans vous occuper de ce que fait l'adversaire

7 En partie blitz, un joueur est-il autorisé à prendre le Roi de l'adversaire ?

- a) Oui.
- b) Non. On arrête la pendule et on fait constater le coup illégal.

8 En général, quel couple est le plus fort ?

- a) 2 Fous
- b) 2 Cavaliers
- c) 1 Fou et 1 Cavalier

9 De quelle ouverture est issue la position constituée des coups suivants : 1.e4 e5 2.Cf3 Cc6 3.d4 ?

- a) La Partie Écossaise
- b) La Partie Italienne
- c) La Partie Espagnole

10 Lequel de ces joueurs a un classement inférieur à 2800 points ELO ?

- a) Vishy Anand
- b) Levon Aronian
- c) Magnus Carlsen

Solutions

1.-) 2.b)- 3.-) 4.-) 5.-) 6.-) 7.b)- 8.a)- 9.a)- 10.a)
8 à 10 points : Bravo, ton score est très bon. Tu joues sûrement régulièrement dans un club.
4 à 6 points : Pas mal ! Encore un petit effort et tu seras bientôt dans la catégorie des meilleurs...
0 à 3 points : Désolé, mais demande à ton moniteur de t'expliquer, à nouveau, les points que tu n'as pas compris.

Échec et Mat Junior est un supplément du magazine Échec et Mat.

Ont collaboré à ce numéro :
 Akkhavanh Vilaisarn (exercices, illustrations)
 Jean-Philippe Orsoni (quiz)
 Lesia Dottori (illustrations)
 Rédacteur en chef : Léo Battesti
 Impression : S.T.I.N. imprimerie Toulouse

Nous rappelons aux responsables des Ligues, Comités Départementaux, Clubs ou établissements scolaires qu'ils peuvent se procurer gratuitement *Échec et Mat Junior*. Il leur suffit de prendre en charge les frais d'expédition pour des commandes minimum de 20 exemplaires par mois (10 numéros par an) : 25 ex. : 60 €
 50 ex. : 110 € - 100 ex. : 130 €
 200 ex. : 150 € - 500 ex. : 230 €

Adressez vos commandes et règlements à :
FFE • BP 10054
78185 St Quentin en Yvelines Cedex
 Tél : 01 39 44 65 82
 Julien.thipineau@echecs.asso.fr

Les solutions des différents diagrammes sont disponibles sur le site fédéral :

www.echecs.asso.fr

Il s'agit du site de la Fédération Française des Échecs.

Vous y trouverez toute l'actualité échiquéenne française.

Vous pourrez également prendre

connaissance des coordonnées des clubs d'Échecs de votre région.

la boutique FFE

Les meilleures parties de Garry Kasparov
 par Igor Stohl
 Edition Olibris

32€

Vive les échecs !
 Par Philippe Pierlot
 Edition Olibris

24€

Premiers cours d'échecs
 Réalisé par A. Vilaisarn
 Très utile pour enseigner dans les écoles

 Animateur diplômé : **22€**
 Prix public : **39€**

Jeu plastique **11€**
 Jeu n°5 homologué avec son tapis en vinyl. Idéal pour les écoles. 5 pièces minimum.

Pendule DGT XL
 L'unité : **78€**
 À partir de 5 : **70€**

Diplôme PION D'OR
 Vendu par 10
 Commande minimum 30 diplômes
 Du pion de bronze au Roi d'or, une série de diplômes progressifs pour récompenser vos jeunes joueurs.
1€ (à partir de 40)

Echiquier mural **30€**
 Echiquier mural roulant à encoches sans housse

Cahier d'exercices **8€**
 40 pages
 280 diagrammes
 Format 15x21
 La version économique noir et blanc : 4 € (à partir de 5)

Passez vos commandes sur www.echecs.asso.fr

échec & mat

le magazine de la Fédération Française des Échecs **interactif**

Pour avoir accès à **Échec & mat**

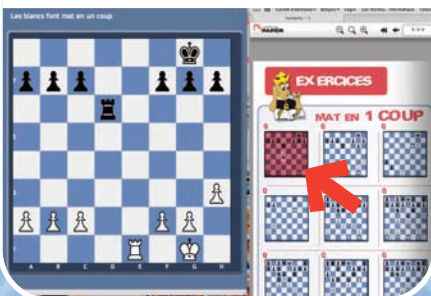
contactez-nous à

 echecetmat@echecs.asso.fr

vous recevrez un lien vous permettant de consulter gratuitement votre nouveau magazine interactif

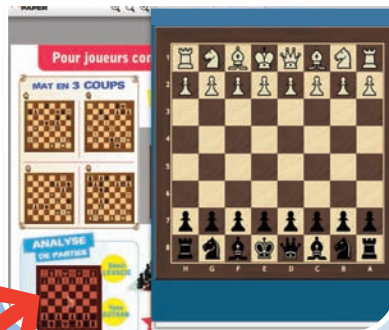
Jouer

En cherchant à résoudre des mats. Il suffit de cliquer sur la position et de proposer un coup en déplaçant une pièce.



Progresser

Avec des conseils de formateurs et des commentaires de parties.



S'informer

Accès à des reportages vidéos sur l'actualité échiquéenne en France et dans le monde.

