

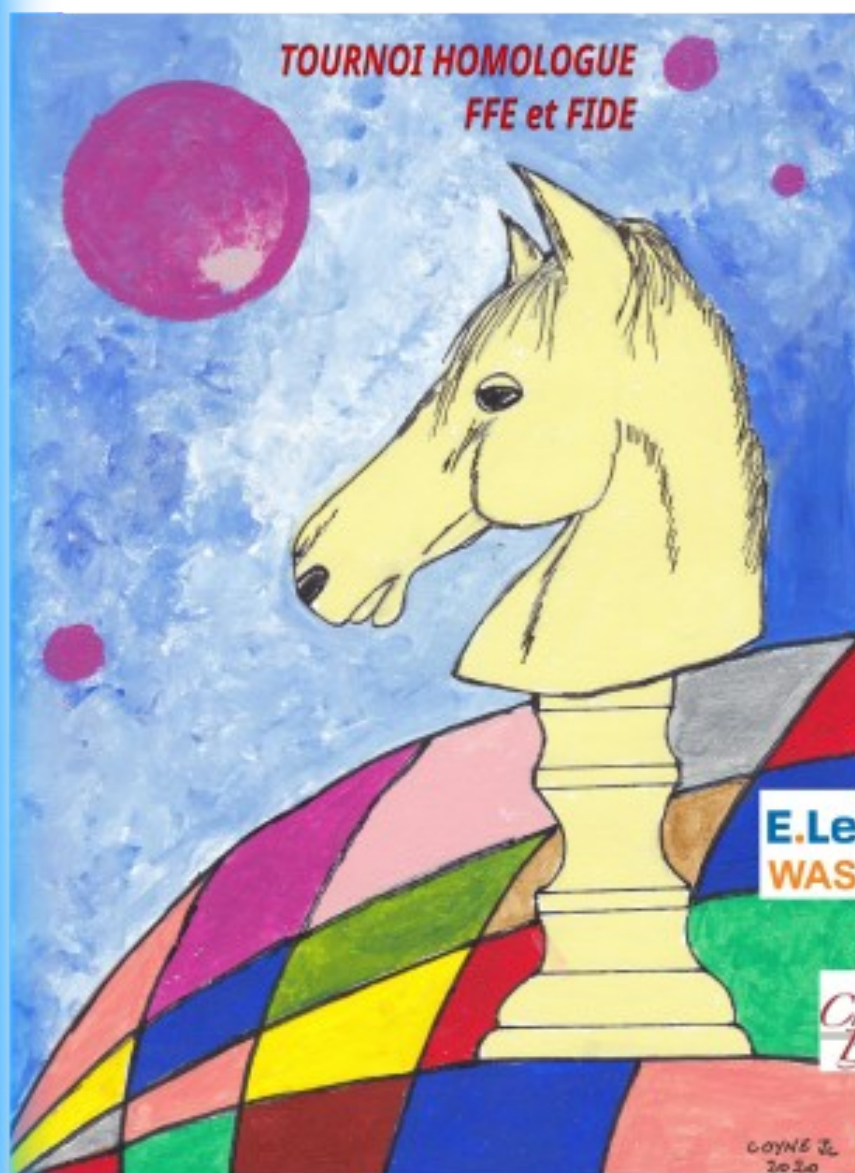


Complexe multisports
de la Mossig



Open 25^{ème} d'Echecs de Wasselonne

TOURNOI HOMOLOGUE
FFE et FIDE



Du jeudi 3
au dimanche
6 août 2023



Claude Lehmecker



COMITE DES ECHECS
DU BAS-RHIN

Arthur Metz
depuis 1904
VIN & CRÉMANT D'ALSACE



BRICO PRO
WASS

100% COMMERCIALISEE - 100% LOCAL - 100% WASSELONNE

Thierry REHM

E.Leclerc
WASSELONNE



Crédit Mutuel

Craft
Beers



CLUB D'ECHECS DE LA MOSSIG
SCHARRACHBERGHEIM-IRMSTETT-WASSELONNE

RENSEIGNEMENTS : 06 81 46 25 26

E-mail : cemossig@yahoo.fr - Site Internet : <http://www.cemossig.fr>

25^e OPEN DE WASSELONNE

Organisé par le Club d'Échecs de la MOSSIG
COMPLEXE SPORTIF - 67310 Wasselonne



Du Jeudi 3 au Dimanche 6 Août 2023

Open A : Joueurs ayant un elo > 1700
Open B : Joueurs ayant un elo < 1800 et > 1400
Open C : Joueurs ayant un elo < 1500



7 rondes cadence Fischer : 1h30+30 s/coup, au système suisse
TOURNOI HOMOLOGUE FFE et FIDE
Licence A obligatoire

HORAIRES : Jeudi 3 août : accueil, pointage et dernières inscriptions de 7h30 à 8h30
Rondes du matin : 9h00 Rondes de l'après midi : 14h30
Remise des Prix : Dimanche 6 août à 15h00

1^{er} Prix Open A : 1200 €

1^{er} Prix Open B : 300 € / 1^{er} Prix Open C - Trophée André GUILLOT : 200 €

Nombreux Prix par Catégories, non cumulables
Prix garantis si 150 participants minimum

Droits d'inscription : ADULTES : 45€, - de 20 ans : 22,50 €
A partir du 31 juillet : ADULTES : 50 €, - de 20 ans : 25 €
GMI, MI : gratuit si inscrit avant le 1 août ; Mfide : demi-tarif

Renseignements : 06 81 46 25 26 ou cemossig@yahoo.fr
Site : <http://www.cemossig.fr/nf>

BULLETIN D'INSCRIPTION

25^{ème} OPEN DE WASSELONNE

Choix du Tournoi

A

ou

B

ou

C

NOM : Prénom : Né(e) le :

CLUB : CODE FFE/FIDE : ELO :

ADRESSE : N°..... Rue.....

CP : Ville :

E-mail :

Envoyer à : Didier Carbiener – 12 rue des Comtes de la Roche 67310 Scharrachbergheim
ou à cemossig@yahoo.fr

Chèque à l'ordre du Club d'Échecs de la Mossig

25. Open von Wasselonne

Veranstalter : Schachclub Mossig
Complexe Sportif 67310 Wasselonne



Donnerstag 3 bis Sonntag 6. August 2023

Open A : Spieler > 1700 Elo

Open B : Spieler < 1800 Elo, > 1400 Elo

Open C : Spieler < 1500 Elo

7 Runden Fischer Rhythmus : Bedenkzeit 90 min + 30 s / Zug
Auslosung nach Schweitzer System



Zeitplan

Donnerstag 3. August : Empfang, Kontrolle und letzte Anmeldungen von 7.30 bis 8.30
Spielrunden am Morgen : 9.00 Uhr Runden am Nachmittag : 14.30 Uhr
Preisausgabe : Sonntag 6. August um 15.00 Uhr

1. Preis Open A : 1200 €

1. Preis Open B : 300€ / 1. Preis Open C - Preis André GUILLOT : 200 €

**Viele Preise nach Kategorien. Pro Spieler kann nur ein Preis gewonnen werden
Preise garantiert, wenn mindestens 150 Teilnehmer**

Anmeldegebühr : 45 €. Unter 20 Jahren: 22,50 €

Anmeldung ab 31. Juli : 50 €, unter 20 Jahren: 25 €

Meister und Großmeister : kostenlos, wenn vor dem 1. August angemeldet. Fide-Meister : halber Preis

Weitere Informationen : +33 6 81 46 25 26 oder cemossig@yahoo.fr

Internet : <http://www.cemossig.fr/nf>

Anmeldeformular

25. Open von Wasselonne

Turnierwahl

A

oder

B

oder

C

Name : Vorname : Geboren am :

Club : FIDE-Code : Elo/DWZ-Zahl :

Adresse :

Postleitzahl : Stadt : Land :

Email :

Zu schicken an : Didier Carbiener - 12, rue des Comtes de la Roche 67310 Scharrachbergheim
oder an : cemossig@yahoo.fr

Französische scheck an Club d'Echecs de la Mossig oder barzahlung vor ort (Voranmeldung erforderlich)

25th WASSELONNE CHESS OPEN

Organized by Club d'Echecs de la MOSSIG
Complexe Sportif - 67310 Wasselonne - France



From Thursday 3th to Sunday 6th August 2023

Open A : Players Elo-rated > 1700
Open B : Players Eo-rated < 1800, > 1400
Open C : Players Elo-rated < 1500



7 rounds, Fischer rate : 1h30+30 s/move
FFE and FIDE approved Swiss-system tournament
Mandatory licence from a FIDE affiliated Chess Federation

SCHEDULE : Thursday August, 3th : welcome, control and latest registrations from 7h30 to 8h30
Morning rounds : 9h00 Afternoon rounds : 14h30
Prize ceremony : Sunday August, 6th at 15h00

Winner prize Open A : 1200 €

1st Prize Open B : 300 € / 1st Prize Open C - André GUILLOT Trophy : 200 €

Many Prices by Categories, not cumulative
Prices guaranteed if at least 150 participants

Registration fee : ADULTS : 45€, - 20 years : 22,50 €
Registration from July, 31st : ADULTS : 50 €, - 20 years : 25 €
GMI, MI : free, when registered before August, 1st; Mfide : half rates

Information : +33 6 81 46 25 26 or : cemossig@yahoo.fr
Web : <http://www.cemossig.fr.nf>

REGISTRATION FORM	25th WASSELONNE CHESS OPEN
Tournament choice	<input type="checkbox"/> A or <input type="checkbox"/> B or <input type="checkbox"/> C
NAME : Surname : Birth date :	
CLUB : Federation : FIDE ID : ELO :	
ADDRESS : N°..... Street	
Postcode : City : Country :	
E-mail :	
Send to : Didier Carbiener - 12, rue des Comtes de la Roche 67310 Scharrachbergheim - France or to cemossig@yahoo.fr French checks to Club d'Echecs de la Mossig or cash payment on site (preregistration required)	